

# **Urgentní příjmy**

## **Vstupní brána do nemocnice**

MUDr. Petr Hubáček, MBA



# Neodkladná péče – 3 etapy

- 1. Přednemocniční péče (ZZS)**
- 2. Neodkladná nemocniční péče (OUP)**
- 3. Následná nemocniční péče (lůžková část)**

# Urgentní medicína

## 1. Přednemocniční neodkladná péče

- Terénní specialisté, praktičtí lékaři
- Zdravotnická záchranná služba

## 2. Nemocniční neodkladná péče

- Oddělení urgentního příjmu

## 3. *Nemocniční následná péče*

- *Lůžková část (intenzivní, standardní)*

## Co je rozhodující pro fungování celého systému neodkladné péče?

= **plynulé předávání** pacientů z přednemocniční péče do péče nemocniční

# Kdo poskytuje nemocniční neodkladnou péči?

- **nemocnice**, které svou strukturou, druhem a rozsahem poskytované zdravotní péče a vybaveností jsou **odborně způsobilé** k poskytování zdravotní péče stavům ošetřených v rámci PNP
- Jediným vhodným centrem pro poskytování NNP je **urgentní příjem**
- Zákon č. 372/2011 Sb. o zdravotních službách (1.4.2012)

# Urgentní příjem

- Centralizovaně poskytována akutní péče **všem** pacientům bez ohledu na tradiční rozdělení medicíny

# Urgentní příjem

- Náhlý zdravotní problém
- Vyhledat lékařskou péči
- Jak?
  - Svépomocí nebo ZZS
- Kde?
  - Ambulance, poliklinika, nemocnice
- Kam v nemocnici?
  - Urgentní příjem

# Urgentní příjem

- **první kontakt** nemocného se ZZ
- poskytnutí péče **všem pacientům** bez ohledu na tradiční oborové dělení medicíny
- poskytnutí odborné nemocniční péče odpovídající stavu nemocného (včetně intenzivní, resuscitační péče)



# Urgentní příjem

## Třídění na vstupu

Časová naléhavost neodkladných stavů:

- **Kritické stavy**
  - okamžité řešení
- **Neodkladné stavy**
  - do 2 hodin
- **Odložitelné stavy**
  - od 2 hodin do 24 hodin

# Urgentní příjem

- Typy dle rozsahu poskytované zdravotní péče ve zdravotnickém zařízení
- „Malé“ nemocnice (dříve 1. a II. typu)
- „Velké“ nemocnice (dříve III. typu)
- Centra

# Centrální vs. urgentní příjem

- **Centrální**

- příjem a ošetření všech pacientů

- **Urgentní**

- příjem pouze pacientů s náhlou změnou zdravotního stavu = akutních

- hromadný příjem



Nemocnice Ústí n/Labem  
Nemocnice Děčín  
Nemocnice Chomutov  
Nemocnice Rumburk  
Nemocnice Louny  
Nemocnice Most  
Nemocnice Teplice  
Nemocnice Litoměřice  
Nemocnice Česká Lípa

FN Královské Vinohrady  
VFN Praha  
FN Motol  
FN Krč Thomayerova  
ÚVN Praha  
IKEM  
Nemocnice Na Homolce

Nemocnice Liberec  
Nemocnice Jablonec  
Nemocnice Rumburk

FN Hradec Králové  
Nemocnice Dvůr Králové n/Labem  
Všeobecná nemocnice Náchod

FN Olomouc  
VN Olomouc  
Nemocnice Prostějov  
Nemocnice Přerov  
Nemocnice Šternberk  
Nemocnice Šumperk  
Nemocnice Jeseník  
Nemocnice Hranice

Nemocnice Karlovy Vary  
Nemocnice Sokolov

Nemocnice Pardubice  
Nemocnice Ústí n/Orlicí  
Nemocnice Svitavy

FN Ostrava-Poruba  
Nemocnice Ostrava  
Nemocnice Opava  
Nemocnice Bruntál  
Nemocnice Podlesí  
Nemocnice Rýmařov  
Nemocnice Třinec  
Nemocnice Karviná  
Nemocnice Nový Jičín

FN Plzeň  
Nemocnice Klatovy  
Nemocnice Domažlice  
Nemocnice Mar. Lázně  
Nemocnice Cheb  
Nemocnice Stod

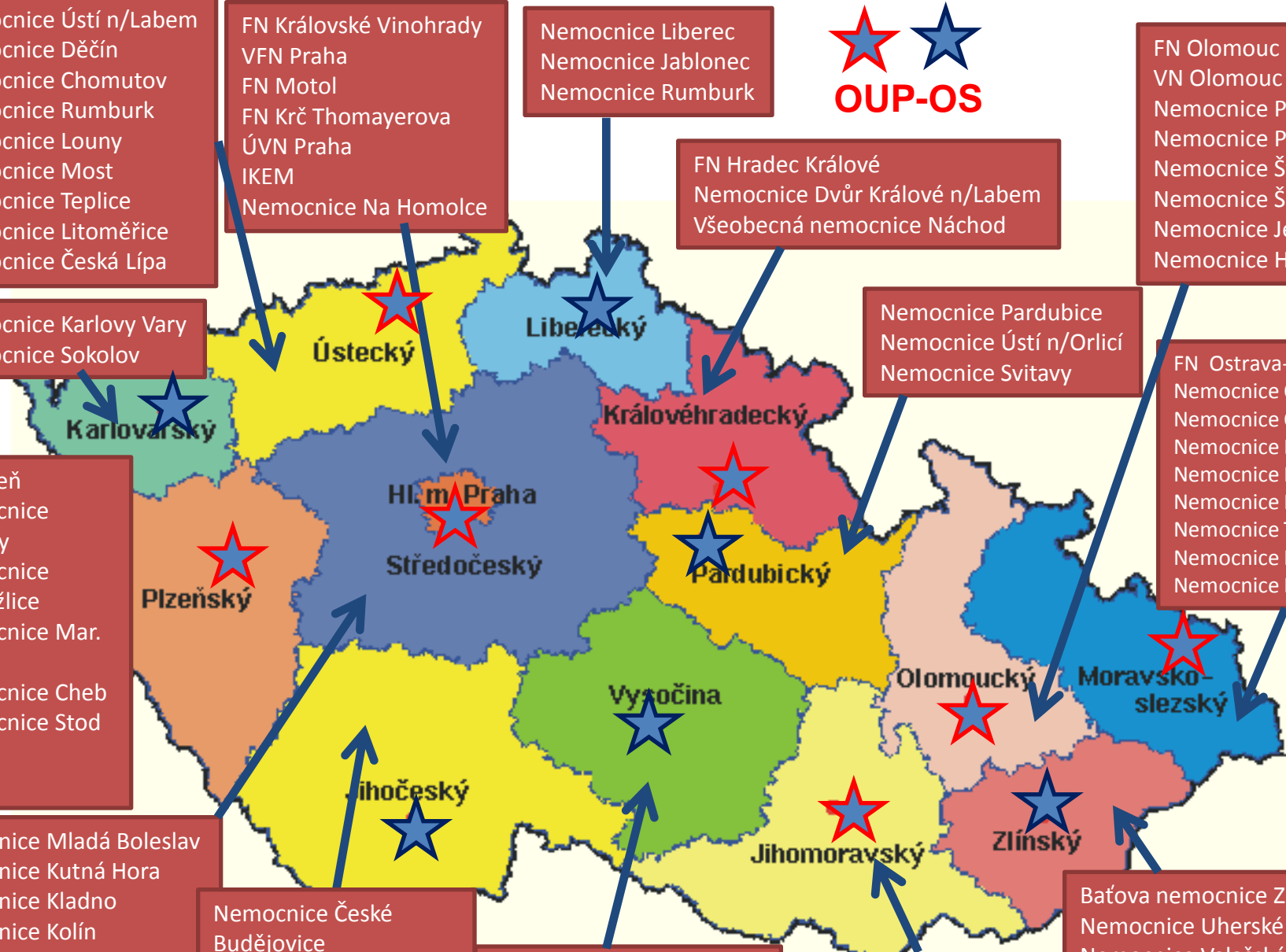
Nemocnice Mladá Boleslav  
Nemocnice Kutná Hora  
Nemocnice Kladno  
Nemocnice Kolín  
Nemocnice Benešov  
Nemocnice Příbram

Nemocnice České Budějovice  
Nemocnice Jindřichův Hradec  
Nemocnice Český Krumlov  
Nemocnice Písek

Nemocnice Havlíčkův Brod  
Nemocnice Jihlava  
Nemocnice Pelhřimov  
Nemocnice Třebíč

FN Brno  
FN u sv. Anny v Brně  
Nemocnice Blansko  
Nemocnice Znojmo  
Nemocnice Břeclav

Baťova nemocnice Zlín  
Nemocnice Uherské Hradiště  
Nemocnice Valašské Meziříčí  
Nemocnice Vsetín  
Nemocnice Kroměříž



# Urgentní příjem

- recepce, operační středisko
- všeobecná část
- specializovaná část
- intenzivní část
- expektační lůžka (+izolace)
- *intenzivní sanitní vůz*
- *heliport*



# Urgentní příjem

## 1. Recepce, příjmová kancelář

- příjem a třídění všech akutně nemocných
- zdravotnická dokumentace
- informační centrum



# Urgentní příjem

## 2. Operační středisko

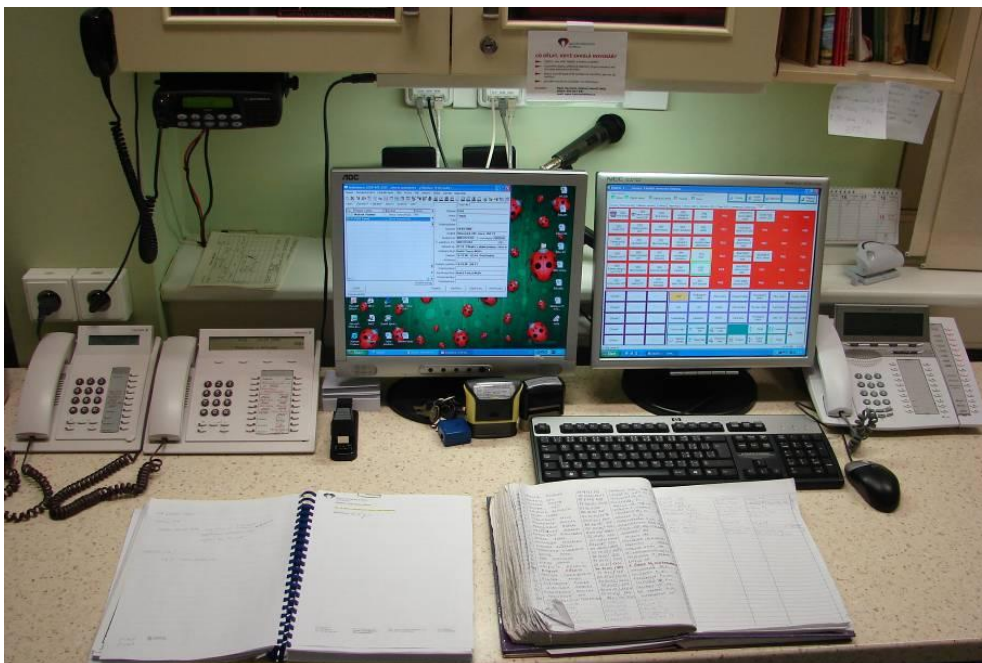
- „mozek“ urgentního příjmu
- „mozek“ celé nemocnice při mimořádné události
- komunikace se ZZS
- komunikace s celou nemocnicí
- komunikace se ZZ v regionu

# Oddělení urgentního příjmu

„Plně funkční mozek zdravotnického zařízení“

radiostanice

telefonní  
linky



monitorace volné lůžkové kapacity  
monitorace volných operačních sálů

digitální  
operační  
středisko

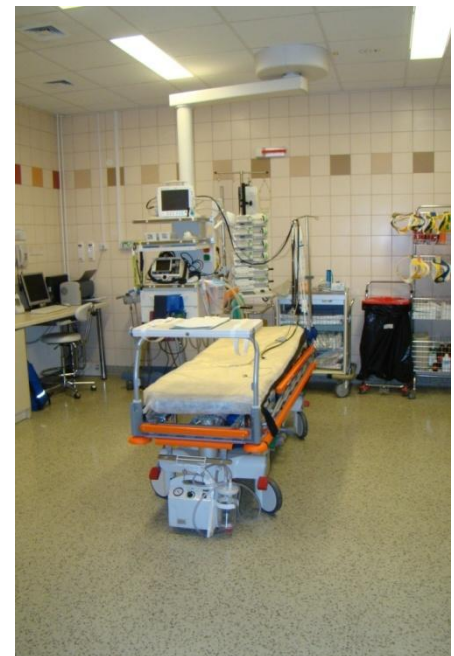
**horká linka**

krizový štáb,  
všechna pracoviště,  
centra triage,  
materiál, léčiva,  
krevní přípravky,  
logistika,....



# Urgentní příjem

- 3. Intenzivní příjem
- život ohrožující stavy
- Emergency Room
  - intenzivní a resuscitační péče
  - resuscitační tým pro areál



# Urgentní příjem

zásoba EBR O neg



vysokoprůtokový ohřivač



# Urgentní příjem

Resuscitační tým pro areál nemocnice





# Urgentní příjem



# Urgentní příjem

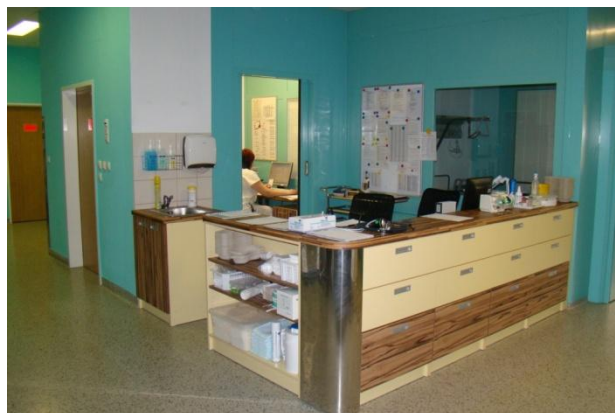
- **Všeobecný a specializovaný příjem**
- Všeobecná ambulance + LSPP
- Chirurgie, traumatologie
- Interní
- Urologie
- Neurologie
- Gynekologie
- Oční
- Kožní ...



# Urgentní příjem

## 4. Lůžková část

- hala expektačních lůžek





# Urgentní příjem

## 5. Heliport

- pozemní
- střešní



# Urgentní příjem

## 6. Intenzivní převozy

- pavilónový systém nemocnice





**RLP+LZZS**

**RLP+RZP+“PĚŠÍ”**

**LSPP**

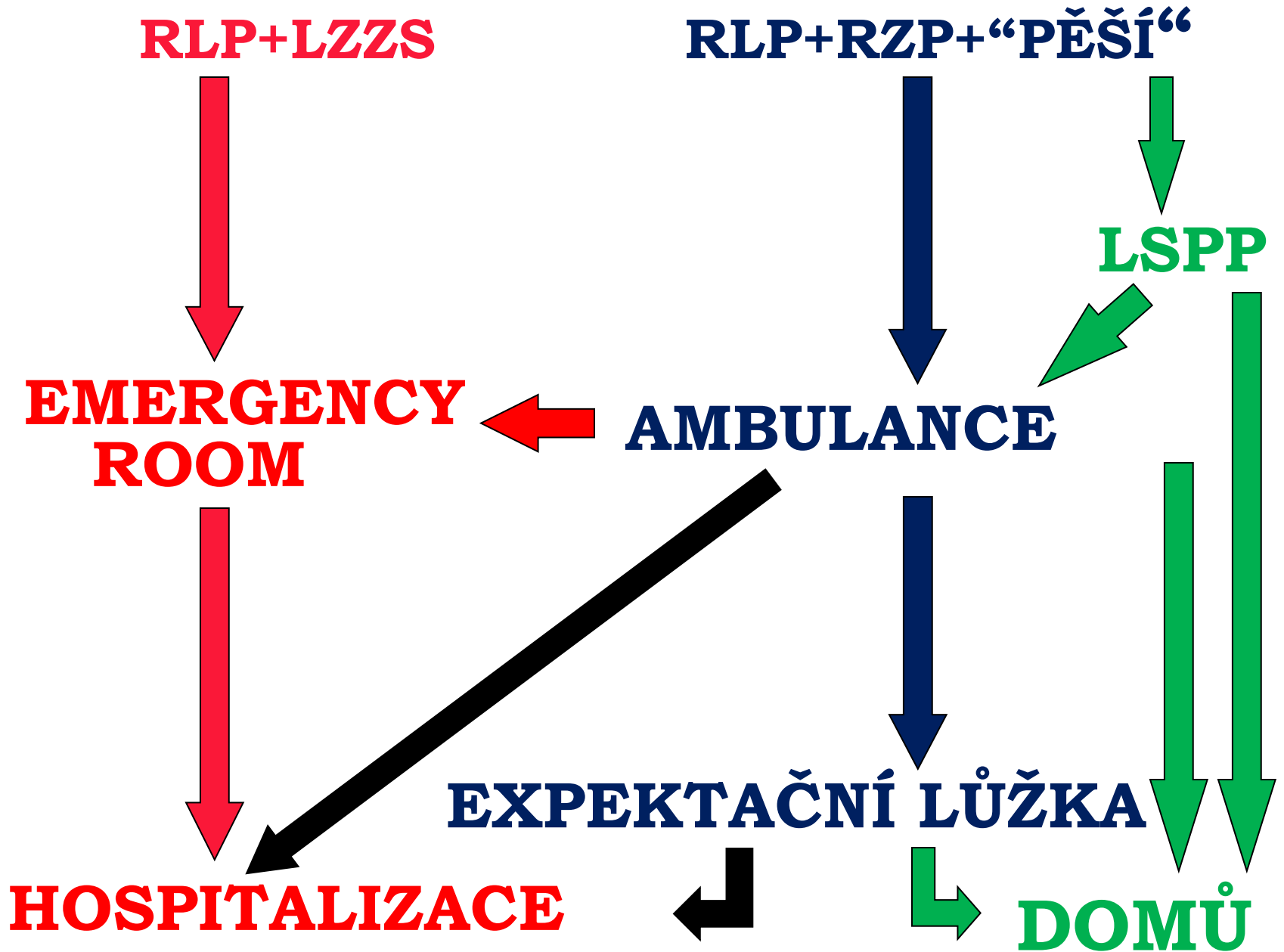
**EMERGENCY ROOM**

**AMBULANCE**

**EXPEKTAČNÍ LŮŽKA**

**HOSPITALIZACE**

**DOMŮ**



# Urgentní příjem

## Co přináší pacientům?

- Centralizaci akutní péče
  - jedno pracoviště v nemocnici („červená lampička“)
- Lékař za pacientem
  - diagnostika a léčba
- Komplexní vyšetření na jednom místě
  - dostupní specialisté,
  - komplement
    - CT, MRI, AG, RTG, USG, ECHO
    - hematologie, biochemie, mikrobiologie

# Urgentní příjem

## Co přináší ZZ?

- **centralizaci** akutní péče
- komplexní **diagnostiku** a zahájení **terapie**
- **multioborové** poskytování zdravotní péče
- zkušený **tým** + resuscitační tým pro nemocnici
- **odlehčení** ambulancím ostatních pracovišť
- dostupný **OP, komplement**
- zázemí **intenzivních** lůžek
- zázemí **expektačních** lůžek



# Urgentní příjem

## Co přináší ZZ?

- **kulturu čekání** na výsledky vyšetření
- mezipavilonové **převozy**
- **informační** centrum, monitoraci volných kapacit
- centrum pro **řízení a třídění** s vyškoleným personálem a materiálním vybavením (MU)
- základnu pro pre- a postgraduální **vzdělávání**
- **odborné** akce (urgentní medicína)
- **ekonomický** aspekt – redukce personálu ostatních pracovišť, eliminace duplicit vyšetření,...
- zvýšení **prestíže** ZZ



# Urgentní příjem

## Co přináší ZZS?

- **centralizaci** akutní péče
  - 1 cíl dojezdu, 1 tým
  - jednoduché a rychlé předání - akceschopnost
- **komunikační kanál**
  - s KZOS a posádkami ZZS
- **připravenost** týmu (diagnóza již z terénu)
- možnost doplnění či výměny **materiálu**
- **eliminaci** mezipavilonových **převozů** ZZS
- **základnu** pro vzdělávání
- *klinickou základnu pro ZZS (utopie v ČR?)*



# Urgentní příjem

## Nároky na vzdělání

- Absolvent LF – všeobecné lékařství
- Lékařská fakulta
  - Urgentní medicína jako povinný předmět
  - **praktický** nácvik (fantomy, plastináty)
  - 3., 5. a 6. ročník (LF UP Olomouc)



- Atestace v základním oboru Urgentní medicína
- Nelékaři – všeobecné sestry, specializace

# Integrovaný záchranný systém

## Složky :

- HZS
- ZZS
- PČR
- FN

# Mimořádná událost

## Základní otázka

- Překvapí nás mimořádná událost a budeme na ni v nemocnici ostatečně připraveni?



# Mimořádná událost Základní otázka

- ANO na urgentním příjmu



Děkuji Vám za pozornost

