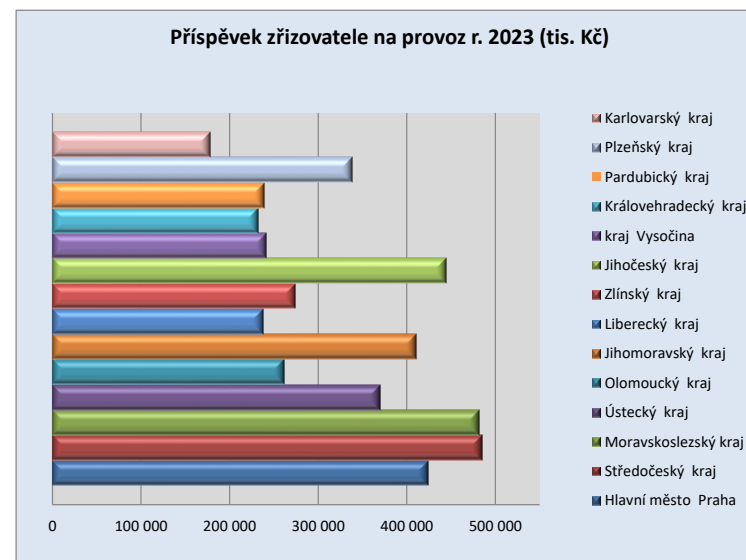
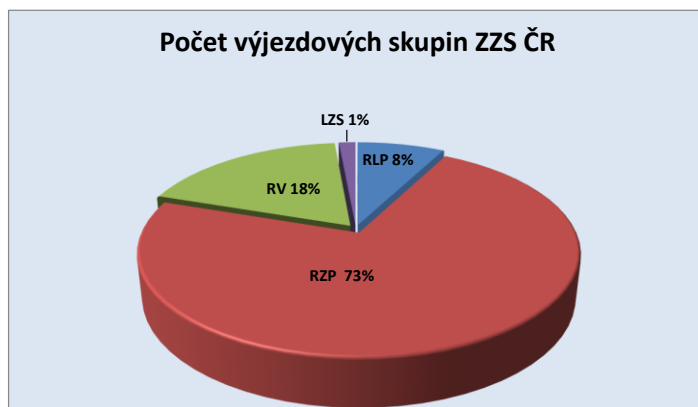


Vybrané ukazatele za rok 2023

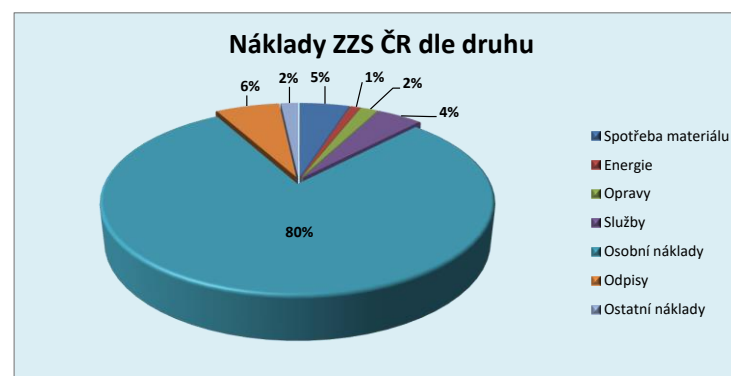
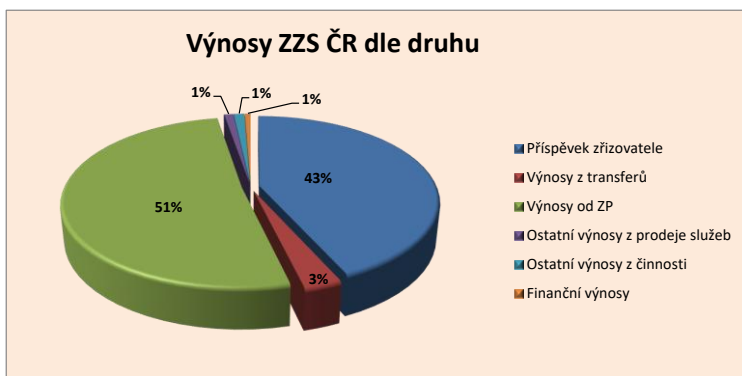
Ukazatel	Hlavní město Praha	Středočeský kraj	Moravskoslezský kraj	Ústecký kraj	Olomoucký kraj	Jihomoravský kraj	Liberecký kraj	Zlínský kraj	Jihočeský kraj	kraj Vysočina	Královhradecký kraj	Pardubický kraj	Plzeňský kraj	Karlovarský kraj	Celkem ZZS ČR
Rozloha kraje km ²	496	11 015	5 427	5 339	5 267	7 195	3 163	3 963	10 058	6 796	4 769	4 519	7 649	3 314	78 970
Počet obyvatel	1 377 136	1 439 391	1 177 989	852 153	632 822	1 184 568	449 177	580 531	654 336	504 025	555 267	530 250	611 181	293 595	10 842 421
Počet výjezdových základen	21,0	45,0	33,0	22,0	17,0	23,0	14,0	16,0	34,0	21,0	17,0	18,0	26,0	13,0	320,0
Počet výjezdových skupin	84,0	86,0	64,1	46,0	33,0	54,0	32,0	34,0	53,0	30,0	32,9	32,0	50,0	22,5	653,5
z toho : RLP	2,0	1,0	7,0	7,0	7,0	7,9	0,0	2,5	4,0	6,0	2,0	4,0	0,0	0,0	50,4
RZP	70,0	67,0	45,1	32,5	23,0	36,6	21,0	24,0	38,0	18,0	22,8	20,0	38,0	17,5	473,6
RV	10,0	18,0	11,0	6,0	2,0	8,5	10,0	7,5	10,0	5,0	7,1	8,0	12,0	5,0	120,1
LZS	2,0	0,0	1,0	0,5	1,0	1,0	1,0	0,0	1,0	1,0	1,0	0,0	0,0	0,0	9,5
Příspěvek zřizovatele na provoz (tis. Kč)	423 630	485 134	481 412	369 952	262 049	411 255	237 700	273 581	445 000	241 392	232 357	239 346	338 135	177 957	4 618 900
z toho : na činnost ZS (odbornost 709)	416 130	485 134	456 656	279 370	223 116	408 032	237 700	258 380	401 234	241 392	232 357	237 987	338 135	174 504	4 390 127
ostatní	7 500	0	24 756	90 582	38 933	3 223	0	15 201	43 766	0	0	1 359	0	3 453	228 773
Průměrný přepočtený roční evidenční počet zaměstnanců	565,80	793,68	728,43	559,80	359,62	645,50	351,65	402,34	605,20	372,93	368,12	366,00	504,90	266,37	6 890,34

Počet výjezdových skupin v přepočteném počtu na 24 hodin činnosti



Výkaz zisku a ztráty k 31.12.2023 (v tis. Kč)

Ukazatel	Hlavní město Praha	Středočeský kraj	Moravskoslezský kraj	Ústecký kraj	Olomoucký kraj	Jihomoravský kraj	Liberecký kraj	Zlínský kraj	Jihočeský kraj	kraj Vysočina	Královehradecký kraj	Pardubický kraj	Plzeňský kraj	Karlovarský kraj
Výnosy celkem	993 867	1 323 090	1 084 699	861 650	553 450	987 817	540 899	617 734	906 520	528 952	554 301	573 330	734 440	418 489
Příspěvek zřizovatele	423 630	485 134	481 412	369 952	262 049	411 255	237 700	273 581	445 000	241 392	232 357	239 346	338 135	177 957
Výnosy z transferů	21 466	25 272	23 946	33 927	16 159	33 842	13 489	22 733	33 661	20 885	26 353	23 307	2 020	17 645
Výnosy od zdravotních pojišťoven	492 453	793 079	547 944	439 764	266 485	527 371	281 707	317 584	399 390	256 406	287 241	295 883	342 350	208 973
Ostatní výnosy z prodeje služeb	44 007	6 873	6 746	1 842	2 027	3 831	2 222	655	10 438	2 050	744	6 593	8 812	5 672
Ostatní výnosy z činnosti	12 277	5 846	3 578	11 100	3 308	8 506	3 605	2 153	7 586	7 595	4 135	2 710	42 783	6 402
Finanční výnosy	34	6 885	21 073	5 065	3 422	3 012	2 176	1 028	10 445	624	3 471	5 491	340	1 840
Náklady celkem	992 981	1 323 043	1 053 667	860 536	543 712	985 292	540 253	616 251	906 215	528 952	553 581	571 401	732 614	411 926
Spotřeba materiálu	62 030	64 806	39 782	49 453	22 647	57 939	25 603	28 163	44 072	26 818	24 342	26 640	33 595	21 319
- v tom : PHM	19 143	22 444	15 740	12 438	7 715	18 580	8 547	8 988	16 648	8 162	8 596	10 137	10 979	8 390
léky	3 419	2 817	3 225	3 343	1 690	3 393	1 870	2 341	2 634	1 801	1 131	3 898	3 482	1 412
SZM	15 995	12 945	9 001	11 527	6 232	19 894	6 902	5 972	7 998	6 906	5 439	6 152	9 347	5 119
Conoxia	3 416	4 700	3 274	4 113	1 799	5 052	1 364	2 138	2 734	3 140	2 981	0	2 614	1 568
Energie	9 451	12 348	11 446	9 287	5 940	13 825	5 088	5 403	7 864	5 653	5 736	6 557	5 955	4 927
Opravy	22 978	6 864	19 864	12 516	7 365	20 595	4 380	12 491	20 176	8 872	4 948	16 611	14 775	12 234
- v tom : dopravní prostředky	19 945	5 172	13 698	7 151	5 642	12 447	1 733	8 294	15 783	3 976	3 158	10 860	10 488	9 043
zdravotnická technika	1 021	200	604	851	171	1 491	951	134	265	1 627	167	2 959	399	908
Služby	41 631	145 488	26 992	23 055	23 700	37 393	23 161	34 393	25 600	20 429	18 669	16 814	23 362	16 378
Mzdové náklady	542 531	745 831	639 063	490 314	315 839	560 870	305 249	343 771	531 729	313 644	323 444	316 291	426 330	228 545
- v tom: platy	525 504	709 339	582 188	465 272	299 151	535 085	288 897	325 500	480 446	302 559	295 582	287 617	405 510	210 833
OON	13 291	27 879	46 209	23 170	16 688	25 785	14 718	16 615	51 282	9 577	24 094	28 674	18 552	17 105
Sociální a zdravotní pojištění	186 755	260 383	220 088	167 006	109 345	194 017	105 634	118 705	183 535	107 761	111 541	109 354	147 520	79 616
Ostatní sociální náklady	30 581	27 176	30 361	31 090	11 596	30 656	13 682	17 470	18 603	7 333	16 260	17 649	16 171	9 751
Daně a poplatky	123	336	22	334	33	200	2	12	64	12	0	15	234	8
Náklady z drobného majetku	9 865	6 658	4 231	7 099	4 534	9 285	4 859	13 115	6 026	3 113	5 235	2 847	2 909	1 908
Ostatní náklady z činnosti	14 259	11 217	5 269	8 342	1 805	2 704	5 838	2 870	7 494	955	1 918	9 120	16 813	5 320
Odpisy	72 559	41 764	54 316	62 027	40 905	55 103	46 673	39 837	61 049	34 361	41 487	49 502	44 881	31 137
Finanční náklady	74	1	59	13	3	2 136	73	21	3	1	0	1	69	783
Daň z příjmů	143	173	2 174	0	0	569	11	0	0	0	0	0	0	0
HOSPODÁŘSKÝ VÝSLEDEK	886	47	31 032	1 114	9 738	2 525	646	1 483	305	0	720	1 929	1 826	6 563
odvod investičního fondu	0	0	0	0	27 283	24 880	0	10 000	0	0	19 560	72 250	0	15 773
uplatnění § 66 odst.8 vyhl. 410/2009 Sb.	0	0	0	0	0	0	0	0	0	0	0	0	4 290	0

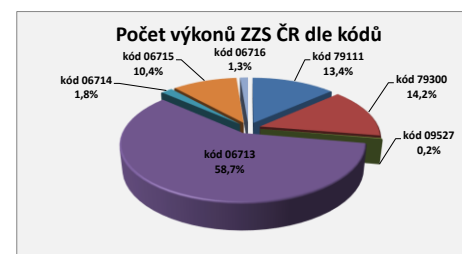
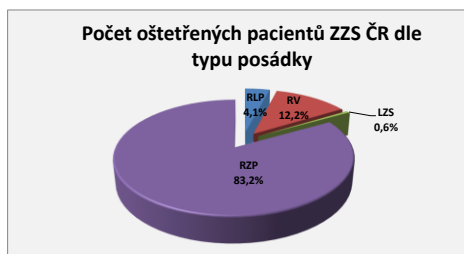
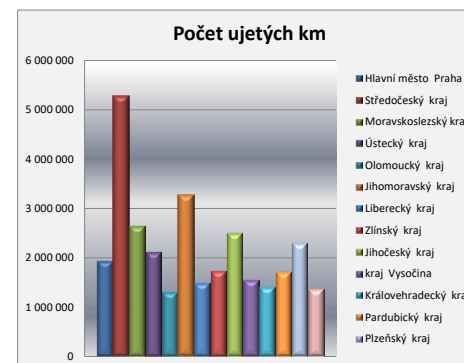
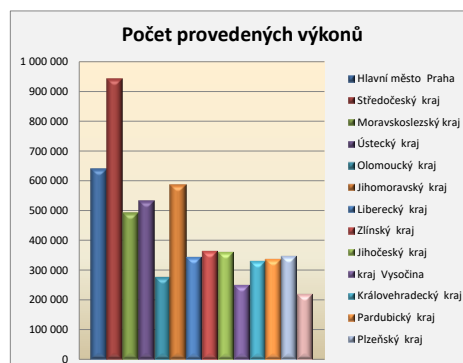
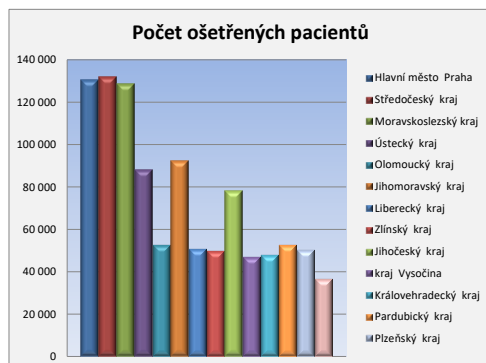


Rozvaha k 31.12.2023 (v tis. Kč)

Ukazatel	Hlavní město Praha	Středočeský kraj	Moravskoslezský kraj	Ústecký kraj	Olomoucký kraj	Jihomoravský kraj	Liberecký kraj	Zlínský kraj	Jihočeský kraj	kraj Vysočina	Královohradecký kraj	Pardubický kraj	Plzeňský kraj	Karlovarský kraj
Stálá aktiva	358 434	386 257	478 245	550 962	320 221	1 016 821	246 482	606 820	283 822	387 687	341 486	531 709	473 009	199 891
- v tom: DHM	344 229	375 010	461 681	542 485	312 029	997 261	233 468	602 254	275 848	387 314	335 139	518 814	377 184	198 731
Zásoby	29 507	19 279	12 264	8 169	6 683	31 866	3 965	6 574	14 712	1 668	3 432	282	1 638	2 571
Pohledávky	226 958	162 254	78 709	74 084	33 139	66 164	40 262	123 775	111 411	103 870	116 900	29 541	49 742	64 204
- v tom : odběratelé	62 262	87 513	65 095	43 009	27 900	62 791	27 464	33 106	46 593	27 609	26 370	26 853	36 448	24 035
Finanční majetek	490 228	242 503	307 184	63 609	78 371	46 789	74 720	59 365	250 277	60 014	74 765	205 834	59 386	68 987
Aktiva celkem	1 105 127	810 293	876 402	696 824	438 414	1 161 640	365 429	796 534	660 222	553 239	536 583	767 366	583 775	335 653
Jmění účetní jednotky	348 011	274 723	550 073	426 983	204 976	663 030	215 716	408 629	186 570	256 602	187 252	391 429	327 146	101 875
Transfery na poř. dl.majetku	139 864	108 204	154 220	149 323	90 688	351 660	27 627	205 872	137 334	130 973	146 862	175 348	136 556	91 313
Oceňovací rozdíly	0	0	0	0	-166	0	-2 870	0	0	0	-131	0	55	0
Opravy min.období	0	-1 529	0	0	0	0	0	0	0	0	0	-1 227	3 703	-762
Fond odměn	0	3 380	0	2 621	706	585	548	0	1	1 042	3 451	99	0	1 054
FKSP	1 258	6 406	2 684	1 181	2 335	5 972	1 360	1 545	6 029	4 552	175	4 480	2 560	1 798
Rezervní fond	11 881	4 481	13 897	9 006	5 195	21 576	575	0	3 165	93	4 751	1 543	36	6 666
Fond investic	445 844	240 996	27 696	21 094	7 680	4 873	30 171	35 351	190 312	51 078	49 503	119 783	34 627	14 600
Krátkodobé závazky	157 378	166 725	96 800	81 808	85 550	104 148	91 656	65 842	98 642	48 515	97 365	54 834	77 731	111 440
- v tom : dodavatelé	8 975	29 761	4 456	13 764	6 240	22 468	7 586	11 700	9 981	5 557	6 118	12 323	13 486	12 046
Rezervy	0	6 860	0	0	0	0	0	0	0	0	0	5 624	0	0
Dlouhodobé závazky	5	0	0	3 694	0	7 271	0	77 812	37 864	72 564	46 635	13 524	2 023	1 106
Výsledek hospodaření	886	47	31 032	1 114	41 450	2 525	646	1 483	305	-12 180	721	1 929	-662	6 563
- v tom : z minulých období	0	0	0	0	31 712	0	0	0	0	-12 180	0	0	-2 488	0
Pasiva celkem	1 105 127	810 293	876 402	696 824	438 414	1 161 640	365 429	796 534	660 222	553 239	536 583	767 366	583 775	335 653

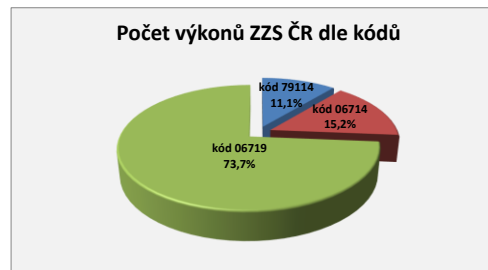
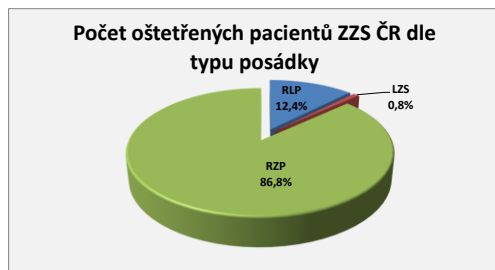
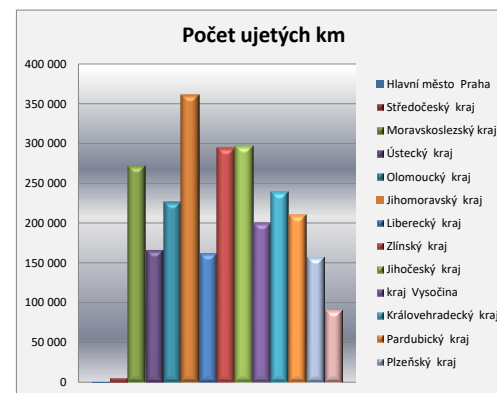
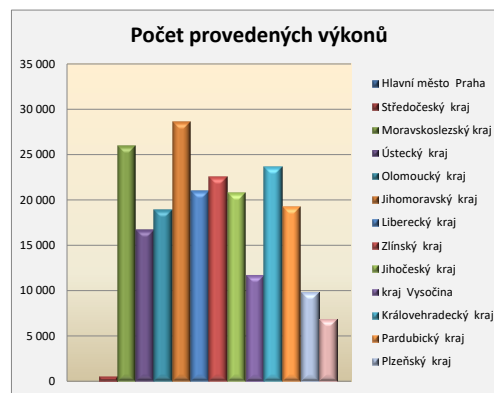
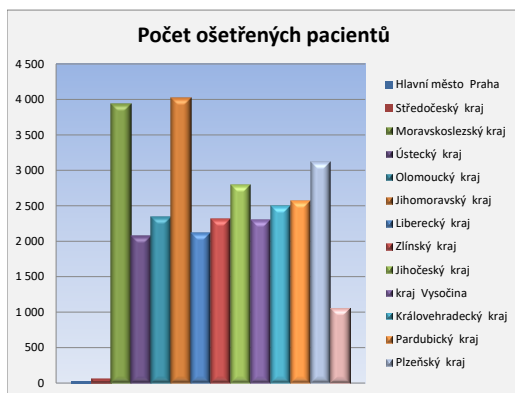
Údaje za odbornost 709_ zdravotnická záchranná služba (bez LPS, DZS, PZS)

Ukazatel	Hlavní město Praha	Středočeský kraj	Moravskoslezský kraj	Ústecký kraj	Olomoucký kraj	Jihomoravský kraj	Liberecký kraj	Zlínský kraj	Jihočeský kraj	kraj Vysočina	Královhradecký kraj	Pardubický kraj	Plzeňský kraj	Karlovarský kraj	Celkem ZZS ČR	
Počet ošetřených pacientů celkem	130 433	131 886	128 841	88 294	52 740	92 499	50 737	49 840	78 373	47 007	47 900	52 733	50 523	36 828	1 038 634	
<i>Typ výjezdu</i>	<i>Typ posádky</i>															
RLP	RLP	16	1 991	7 457	5 672	8 573	0	605	2 941	3 454	7 013	2 153	2 295	21	74	42 265
	RV	9 543	26 321	12 943	4 759	2 651	0	13 561	9 324	12 016	4 070	7 464	7 013	11 650	5 237	126 552
	LZS	699		580	201	708	836	619	0	772	598	815	0	0	0	5 828
RZP	RZP	120 175	103 574	107 861	77 662	40 808	91 663	35 952	37 575	62 131	35 326	37 468	42 109	38 852	31 517	862 673
Počet výjezdů celkem	133 828	155 802	130 371	98 040	55 694	108 393	66 235	59 060	80 005	46 590	55 987	52 775	62 803	42 582	1 148 165	
<i>Typ výjezdu</i>	<i>Typ posádky</i>															
RLP	RLP	16	1 901	7 686	6 695	9 097	6 765	479	2 941	3 495	6 446	2 299	2 297	20	75	50 212
	RV	9 495	26 063	13 326	7 592	2 626	10 530	14 495	9 324	12 759	4 096	7 894	7 017	11 842	5 404	142 463
	LZS	779	0	640	762	698	836	678	0	799	598	821	0	0	0	6 611
RZP	RZP	123 538	127 838	108 719	82 991	43 273	90 262	50 445	46 795	62 952	35 450	44 973	42 145	50 941	37 103	947 425
Počet ujetých km celkem	1 941 625	5 285 085	2 652 203	2 130 197	1 317 454	3 273 412	1 502 410	1 734 278	2 507 434	1 545 846	1 409 692	1 712 616	2 311 124	1 379 847	30 703 223	
<i>Typ výjezdu</i>	<i>Typ posádky</i>															
RLP	RLP	0	65 675	136 746	205 149	191 167	205 887	46 588	85 127	161 772	276 418	59 447	87 495	409	13 658	1 535 538
	RV	131 965	806 427	226 148	125 250	38 236	320 472	260 732	329 576	97 614	155 366	194 100	324 730	148 080	5 404	3 430 792
	LZS (minuty)	29 245	0	26 530	26 655	31 522	35 440	0	33 540	25 786	29 281	0	0	0	0	237 999
RZP	RZP	1 809 660	4 412 983	2 289 309	1 799 798	1 088 051	2 747 052	1 195 090	1 377 055	2 016 086	1 171 814	1 194 879	1 375 683	1 985 985	1 218 109	25 681 554
Počet provedených výkonů celkem	638 921	943 482	493 585	533 638	276 149	587 293	344 245	363 470	363 066	249 391	329 476	338 221	348 754	219 313	6 029 004	
- z toho: kód 79111	37 554	128 017	75 115	67 527	42 822	71 771	60 966	55 761	57 489	48 239	49 860	45 476	44 885	21 377	806 859	
kód 79300	113 545	126 826	0	85 752	52 723	93 720	48 321	50 356	63 177	43 039	47 073	44 372	51 086	36 108	856 098	
kód 09527	3 543	744	2	0	0	432	1 018	293	239	257	678	2 020	15	1 182	10 423	
kód 06713	432 141	511 464	363 578	333 824	156 423	364 717	169 324	195 716	188 399	135 796	188 076	182 599	187 014	131 221	3 540 292	
kód 06714	8 824	9 569	10 165	7 804	5 244	10 922	6 535	4 455	5 283	5 309	7 643	16 726	6 613	4 724	109 816	
kód 06715	43 149	132 932	44 725	31 247	7 079	44 755	58 081	48 075	48 182	15 239	35 780	35 554	58 983	22 805	626 586	
kód 06716	165	33 930	0	7 484	11 858	976	0	8 814	297	1 512	366	11 474	0	117	76 993	
Počet km vykázaných ZP celkem	1 927 206	5 286 038	2 631 155	2 083 384	1 312 402	2 799 737	927 329	1 667 278	2 484 149	1 653 698	1 408 560	1 711 965	2 304 249	1 347 799	29 544 949	
- z toho: kód 70	1 796 304	4 479 723	2 430 572	1 968 713	1 274 620	2 579 438	731 215	1 488 433	2 166 652	1 559 133	1 226 955	1 462 374	1 977 417	1 179 062	26 320 611	
kód 74	130 902	806 315	200 583	114 671	37 782	220 299	196 114	178 845	317 497	94 565	181 605	194 100	326 832	152 478	3 152 588	



Údaje za odbornost 799_přeprava pacientů neodkladné péče (PPNP)

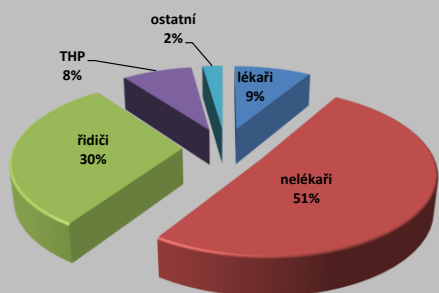
Ukazatel	Hlavní město Praha	Středočeský kraj	Moravskoslezský kraj	Ústecký kraj	Olomoucký kraj	Jihomoravský kraj	Liberecký kraj	Zlínský kraj	Jihočeský kraj	kraj Vysočina	Královéhradecký kraj	Pardubický kraj	Plzeňský kraj	Karlovarský kraj	Celkem ZZS ČR	
Počet ošetřených pacientů celkem	30	70	3 938	2 081	2 342	4 018	2 123	2 315	2 793	2 304	2 495	2 566	3 121	1 061	31 257	
<i>Typ výjezdu</i>	<i>Typ posádky</i>															
RLP	RLP/RV	3	4	601	242	359	695	229	309	53	321	209	248	548	53	3 874
	LZS	11	0	9	2	6	0	46	0	0	144	39	0	0	257	
RZP	RZP	16	66	3 328	1 837	1 977	3 323	1 848	2 006	2 740	1 839	2 247	2 318	2 573	1 008	27 126
Počet výjezdů celkem		33	70	3 952	2 094	2 429	4 018	2 077	2 315	2 997	2 169	2 567	3 961	1 300	32 485	
<i>Typ výjezdu</i>	<i>Typ posádky</i>															
RLP	RLP/RV	3	4	603	252	357	695	229	309	114	179	214	248	729	52	3 988
	LZS	11	0	9	3	6	0	0	0	1	144	39	0	0	213	
RZP	RZP	19	66	3 340	1 839	2 066	3 323	1 848	2 006	2 882	1 846	2 250	2 319	3 232	1 248	28 284
Počet ujetých km celkem		216	5 717	271 955	166 599	226 140	360 865	162 218	295 199	297 424	200 085	239 578	210 872	157 061	91 048	2 684 977
<i>Typ výjezdu</i>	<i>Typ posádky</i>															
RLP	RLP/RV	50	461	51 960	23 200	36 787	62 419	36 612	39 679	7 507	26 934	39 884	25 666	29 266	14 001	394 426
	LZS (minuty)	653	0	1 655	60	566	0	0	0	9 133	1 959	0	0	0	14 026	
RZP	RZP	166	5 256	219 995	143 399	189 353	298 446	125 606	255 520	289 917	173 151	199 694	185 206	127 795	77 047	2 290 551
Počet provedených výkonů celkem		47	552	25 968	16 659	18 858	28 654	21 017	22 574	20 747	23 653	19 200	9 876	6 839	226 405	
- z toho: kód 79114		15	42	1 070	2 305	3 089	5 713	2 267	2 417	487	64	2 964	2 404	1 636	567	25 040
kód 06714		4	11	20 081	439	687	1 260	2 716	420	302	5 309	965	1 258	816	204	34 472
kód 06719		28	499	4 817	13 915	15 082	21 681	16 034	19 737	19 958	6 388	19 724	15 525	7 336	6 068	166 792
Počet km vykázaných ZP celkem		175	5 223	271 331	154 406	225 190	293 424	133 443	239 587	295 803	72 025	239 347	208 866	84 303	76 468	2 299 591
- z toho: kód 60		0	1	12	0	5 241	18 296	7 587	1 296	36	0	0	20 348	6 350	59 167	
kód 72		0	0	22 171	0	7 167	22 789	6 250	6 708	0	0	13 093	222	3 198	86 198	
kód 77		175	5 223	249 148	154 406	212 782	252 339	119 606	231 583	295 767	72 025	226 254	188 296	74 755	71 868	2 154 227



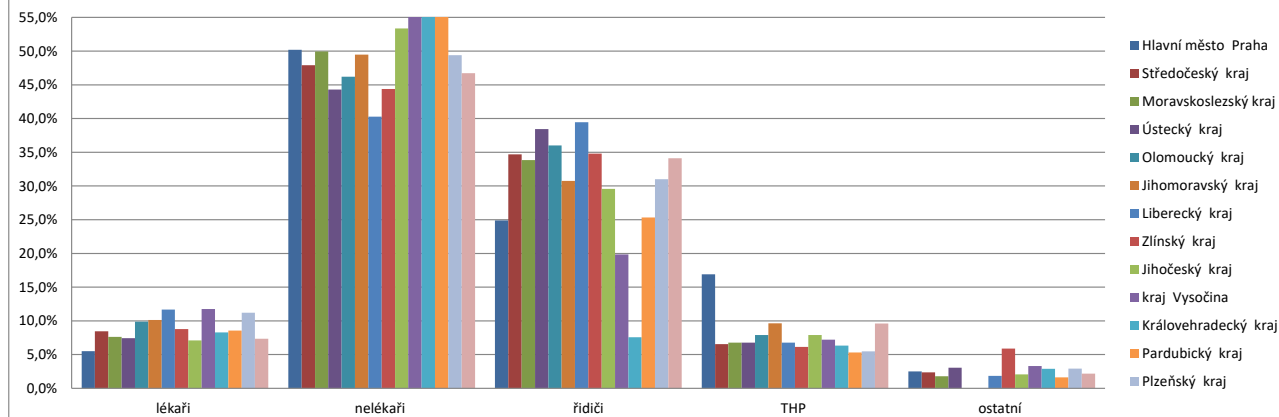
Počet zaměstnanců _průměrný přepočtený evidenční počet_31.12.2023

Ukazatel	Hlavní město Praha	Středočeský kraj	Moravskoslezský kraj	Ústecký kraj	Olomoucký kraj	Jihomoravský kraj	Liberecký kraj	Zlínský kraj	Jihočeský kraj	kraj Vysočina	Královhradecký kraj	Pardubický kraj	Plzeňský kraj	Karlovarský kraj	Celkem ZZS ČR
Počet kmenových zaměstnanců celkem	565,8	793,7	728,4	559,8	359,6	645,5	351,6	402,3	605,2	372,9	368,1	366,2	504,9	266,4	6 890,5
- z toho : lékaři	31,1	67,1	55,5	41,6	35,6	65,4	41,1	35,4	43,0	43,8	30,5	31,4	56,6	19,6	597,6
nelékaři	284,0	380,3	363,9	248,0	166,1	319,3	141,6	178,6	323,0	215,9	275,7	216,5	249,4	124,5	3 486,8
řidiči	140,8	275,4	246,6	215,1	129,5	198,6	138,7	140,0	178,9	74,0	27,9	92,8	156,5	90,9	2 105,7
THP	95,7	52,0	49,4	38,0	28,4	62,2	23,8	24,7	47,8	26,9	23,4	19,5	27,7	25,6	544,9
ostatní	14,2	18,9	13,1	17,1	0,0		6,5	23,7	12,5	12,4	10,7	6,0	14,7	5,8	155,5
Počet kmenových zaměstnanců ZS (odbornost 709)	436,9	723,8	653,9	504,7	331,2	571,9	321,4	354,0	491,2	333,7	334,1	309,3	462,5	235,0	6 063,5
- z toho: lékaři	31,1	67,1	55,2	41,6	35,6	62,8	41,1	35,4	41,9	43,8	30,5	28,7	56,6	19,6	591,0
nelékaři	283,0	381,3	352,1	248,0	166,1	310,5	141,6	178,6	283,7	215,9	275,7	187,8	249,4	124,5	3 398,2
řidiči	122,8	275,4	246,6	215,1	129,5	198,6	138,7	140,0	165,6	74,0	27,9	92,8	156,5	90,9	2 074,3
Počet zaměstnanců na dohody	12,7	94,5	56,1	25,7	19,5	30,1	452,0	16,3	43,8	34,0	27,7	40,7	81,9	28,4	963,3
- z toho : lékaři	4,2	28,0	32,1	9,3	7,6	10,4	65,0	7,7	27,4	9,0	12,7	13,7	24,1	9,2	260,4
nelékaři	0,9	18,0	9,9	1,7	5,8	10,4	159,0	5,0	5,7	12,0	12,6	6,9	15,8	13,4	277,1
řidiči	0,0	9,0	3,5	0,7	5,1	2,4	150,0	1,5	0,7	1,0	0,6	3,2	22,7	0,9	201,3
THP	7,2	18,5	2,5	11,8	0,9	5,6	17,0	0,3	6,2	0,0	0,2	12,0	11,5	1,4	95,1
ostatní	0,4	21,0	8,1	2,2	0,1	1,3	61,0	1,8	3,8	12,0	1,6	4,9	7,8	3,5	129,5

Struktura kmenových zaměstnanců ZZS ČR



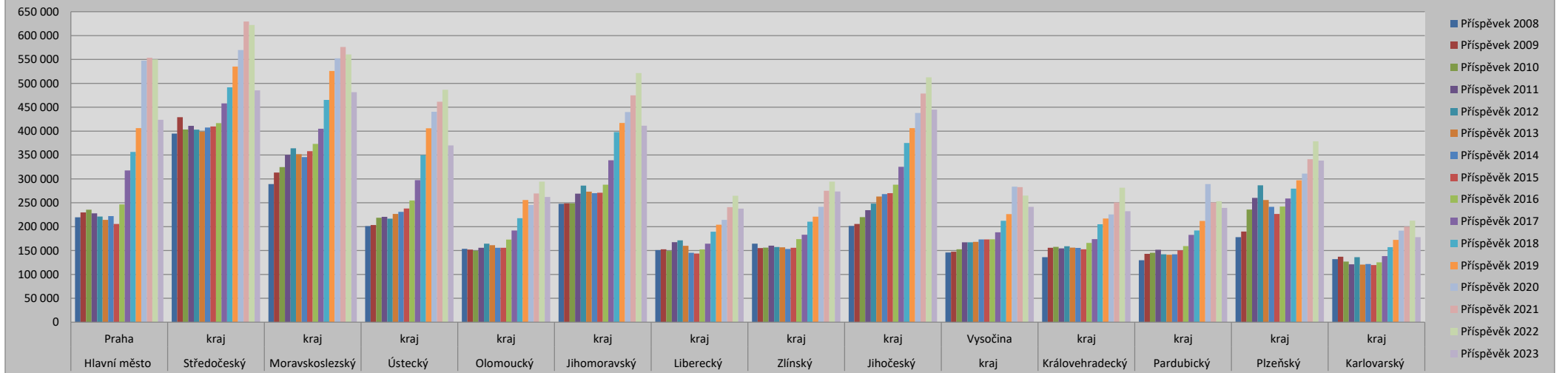
Struktura kmenových zaměstnanců dle krajů



Vývojová řada příspěvku zřizovatele na provoz (tis. Kč)

Ukazatel	Hlavní město Praha	Středočeský kraj	Moravskoslezský kraj	Ústecký kraj	Olomoucký kraj	Jihomoravský kraj	Liberecký kraj	Zlínský kraj	Jihočeský kraj	kraj Vysočina	Královohradecký kraj	Pardubický kraj	Plzeňský kraj	Karlovarský kraj	Celkem
Příspěvek 2008	219 560	394 806	289 172	201 000	153 616	247 785	150 949	164 227	201 460	145 847	136 006	129 636	177 955	132 000	2 744 019
Příspěvek 2009	229 552	429 158	313 256	203 500	152 026	248 655	152 571	155 140	205 438	147 568	155 694	143 057	189 643	137 000	2 862 258
Příspěvek 2010	235 400	403 453	324 787	218 492	149 379	248 642	149 190	156 070	220 000	152 522	157 532	145 330	235 796	126 943	2 923 536
Příspěvek 2011	227 822	411 112	350 204	220 390	155 574	269 147	167 575	160 142	234 460	167 196	154 571	151 704	260 197	121 085	3 051 179
Příspěvek 2012	221 072	403 027	363 996	216 677	164 243	285 882	171 360	157 283	248 000	167 184	158 922	141 930	286 512	136 022	3 122 110
Příspěvek 2013	214 170	398 564	351 686	226 498	161 121	273 276	159 883	156 835	263 000	168 055	155 922	141 265	255 676	120 537	3 046 488
Příspěvek 2014	222 039	407 645	345 444	231 049	155 880	269 944	145 170	153 095	268 000	173 241	155 422	142 097	241 313	121 696	3 032 035
Příspěvek 2015	205 700	409 776	358 084	237 880	155 802	271 071	143 765	155 795	270 000	173 090	152 700	150 177	226 500	119 506	3 029 846
Příspěvek 2016	246 587	416 837	373 331	254 664	173 024	287 760	152 200	173 895	287 700	173 384	165 940	159 257	242 200	125 113	3 231 892
Příspěvek 2017	317 555	458 072	404 829	297 236	191 795	338 901	164 200	182 900	325 200	188 020	173 785	182 557	259 000	138 142	3 622 192
Příspěvek 2018	356 378	491 547	465 136	349 599	217 563	397 846	189 308	210 219	375 000	212 191	205 070	191 767	279 395	157 086	4 098 105
Příspěvek 2019	406 283	535 008	525 771	405 787	255 748	416 914	204 070	220 937	406 200	226 243	216 976	211 860	297 000	172 347	4 501 144
Příspěvek 2020	547 603	569 630	552 206	440 489	245 225	439 995	214 274	241 581	438 000	283 559	225 598	289 134	311 000	191 562	4 989 856
Příspěvek 2021	553 497	629 382	575 941	461 588	269 393	474 795	240 829	275 082	478 500	282 662	250 518	250 597	341 000	200 017	5 283 801
Příspěvek 2022	549 938	622 144	560 628	486 679	294 257	521 532	264 699	294 000	512 500	264 982	281 357	253 235	378 741	212 466	5 497 158
Příspěvek 2023	423 630	485 134	481 412	369 952	262 049	411 255	237 700	273 581	445 000	241 392	232 357	239 346	338 135	177 957	4 618 900

Vývojová řada příspěvku zřizovatele na provoz (tis. Kč)



Výsledky hospodaření_31.12.2023 podle jednotlivých segmentů (tis. Kč)

Hlavní město Praha

Ukazatel	Záchranná služba	Správa	ZOS	LPS	DZS	PZS	Ostatní	Celkem
Náklady	838 364	98 631	49 315	0	0	0	6 671	992 981
Výnosy	839 117	98 720	49 359	0	0	0	6 671	993 867
z toho: příspěvek na provoz	360 086	42 363	21 181	0	0	0	0	423 630
Hospodářský výsledek	753	89	44	0	0	0	0	886

Středočeský kraj

Ukazatel	Záchranná služba	Správa	ZOS	LPS	DZS	PZS	Ostatní	Celkem
Náklady	1 153 288	111 449	57 996	0	0	0	309	1 323 043
Výnosy	1 210 443	111 451	12	0	0	0	1 185	1 323 090
z toho: příspěvek na provoz	485 134	0	0	0	0	0	0	485 134
Hospodářský výsledek	57 155	2	-57 984	0	0	0	875	47

Moravskoslezský kraj

Ukazatel	Záchranná služba	Správa	ZOS	LPS	DZS	PZS	Ostatní	Celkem
Náklady	857 626	99 434	64 583	3 560	0	27 045	1 419	1 053 667
Výnosy	1 025 605	27 426	13 838	1 914	0	15 264	652	1 084 699
z toho: příspěvek na provoz	456 656	0	12 756	1 500	0	10 500	0	481 412
Hospodářský výsledek	167 979	-72 008	-50 745	-1 646	0	-11 781	-767	31 032

Ústecký kraj

Ukazatel	Záchranná služba	Správa	ZOS	LPS	DZS	PZS	Ostatní	Celkem
Náklady	746 097	67 265	21 903	0	0	0	25 271	860 536
Výnosy	747 211	67 265	21 903	0	0	0	25 271	861 650
z toho: příspěvek na provoz	279 370	60 876	19 942	0	0	0	9 764	369 952
Hospodářský výsledek	1 114	0	0	0	0	0	0	1 114

Olomoucký kraj

Ukazatel	Záchranná služba	Správa	ZOS	LPS	DZS	PZS	Ostatní	Celkem
Náklady	462 060	48 895	31 635	0	0	0	1 123	543 713
Výnosy	504 370	30 404	18 173	0	0	0	504	553 451
z toho: příspěvek na provoz	223 116	21 149	17 670	0	0	0	114	262 049
Hospodářský výsledek	42 310	-18 491	-13 462	0	0	0	-619	9 738

Jihomoravský kraj

Ukazatel	Záchranná služba	Správa	ZOS	LPS	DZS	PZS	Ostatní	Celkem
Náklady	869 163	68 998	42 611	516	3 382	0	1 138	985 808
Výnosy	869 163	71 001	42 611	516	3 382	0	1 660	988 333
z toho: příspěvek na provoz	296 423	68 998	42 611	455	2 768	0	0	411 255
Hospodářský výsledek	0	2 003	0	0	0	0	522	2 525

Liberecký kraj

Ukazatel	Záchranná služba	Správa	ZOS	LPS	DZS	PZS	Ostatní	Celkem
Náklady	457 111	43 494	39 648	0	0	0	0	540 253
Výnosy	457 757	43 494	39 648	0	0	0	0	540 899
z toho: příspěvek na provoz	154 558	43 494	39 648	0	0	0	0	237 700
Hospodářský výsledek	646	0	0	0	0	0	0	646

Zlínský kraj

Ukazatel	Záchranná služba	Správa	ZOS	LPS	DZS	PZS	Ostatní	Celkem
Náklady	510 834	50 367	48 565	6 485	0	0	0	616 251
Výnosy	338 061	273 613	2 981	3 079	0	0	0	617 734
z toho: příspěvek zřizovatele	0	273 581	0	0	0	0	0	273 581
Hospodářský výsledek	-172 773	223 246	-45 584	-3 406	0	0	0	1 483

Jihočeský kraj

Ukazatel	Záchranná služba	Správa	ZOS	LPS	DZS	PZS	Ostatní	Celkem
Náklady	758 187	78 315	42 836	911	14 211	11 755	0	906 215
Výnosy	800 892	65 904	22 611	1 554	14 362	1 197	0	906 520
z toho: příspěvek na provoz	401 234	21 155	22 611	0	0	0	0	445 000
Hospodářský výsledek	42 705	-12 411	-20 225	643	151	-10 558	0	305

kraj Vysočina

Ukazatel	Záchranná služba	Správa	ZOS	LPS	DZS	PZS	Ostatní	Celkem
Náklady	460 291	39 772	28 889	0	0	0	0	528 952
Výnosy	495 845	19 422	13 685	0	0	0	0	528 952
z toho: příspěvek na provoz	227 380	660	13 352	0	0	0	0	241 392
Hospodářský výsledek	35 554	-20 350	-15 204	0	0	0	0	0

Královehradecký kraj

Ukazatel	Záchranná služba	Správa	ZOS	LPS	DZS	PZS	Ostatní	Celkem
Náklady	446 663	50 734	48 514	0	0	0	7 670	553 581
Výnosy	446 667	51 450	48 514	0	0	0	7 670	554 301
z toho: příspěvek na provoz	143 205	43 602	45 550	0	0	0	0	232 357
Hospodářský výsledek	4	716	0	0	0	0	0	720

Pardubický kraj

Ukazatel	Záchranná služba	Správa	ZOS	LPS	DZS	PZS	Ostatní	Celkem
Náklady	447 043	124 358	0	0	0	0	0	571 401
Výnosy	302 475	270 855	0	0	0	0	0	573 330
z toho: příspěvek na provoz	239 346	0	0	0	0	0	0	239 346
Hospodářský výsledek	-144 568	146 497	0	0	0	0	0	1 929

Plzeňský kraj

Ukazatel	Záchranná služba	Správa	ZOS	LPS	DZS	PZS	Ostatní	Celkem
Náklady	640 934	43 132	45 607	991	0	0	1 950	732 614
Výnosy	393 258	338 179	79	254	0	0	2 670	734 440
z toho: příspěvek na provoz	135	338 000	0	0	0	0	0	338 135
Hospodářský výsledek	-247 676	295 047	-45 528	-737	0	0	720	1 826

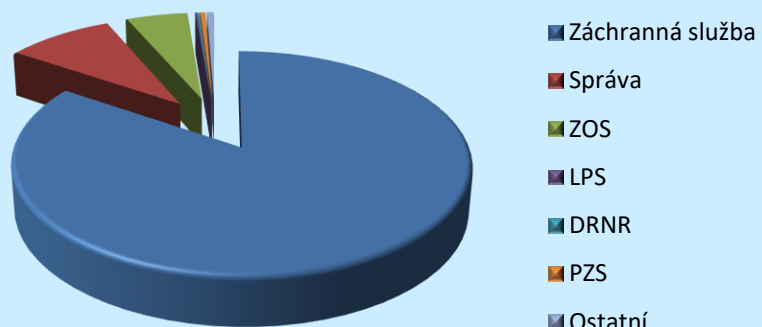
Karlovarský kraj

Ukazatel	Záchranná služba	Správa	ZOS	LPS	DZS	PZS	Ostatní	Celkem
Náklady	320 798	35 491	29 190	0	0	8 806	17 640	411 925
Výnosy	224 507	180 162	20	0	0	2 010	11 789	418 488
z toho: příspěvek na provoz	0	174 504	0	0	0	0	3 453	177 957
Hospodářský výsledek	-96 291	144 671	-29 170	0	0	-6 796	-5 851	6 563

ZZS ČR

Ukazatel	Záchranná služba	Správa	ZOS	LPS	DRNR	PZS	Ostatní	Celkem
Náklady	8 968 459	960 335	551 292	12 463	17 593	47 606	63 191	10 620 940
Výnosy	8 655 371	1 649 346	273 434	7 317	17 744	18 471	58 072	10 679 754
z toho: příspěvek na provoz	3 266 643	1 088 382	235 321	1 955	2 768	10 500	13 331	4 618 900
Hospodářský výsledek	-313 089	689 011	-277 858	-5 146	151	-29 135	-5 120	58 815

Náklady ZZS ČR dle segmentů



Výnosy ZZS ČR dle segmentů

