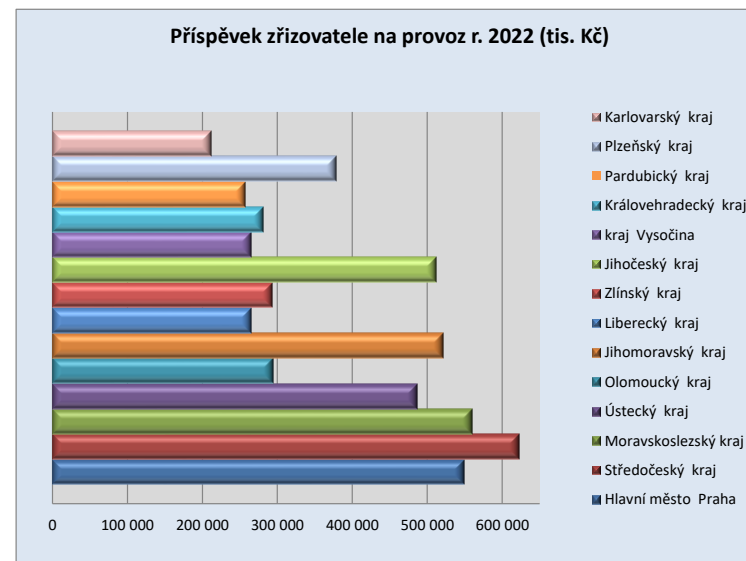
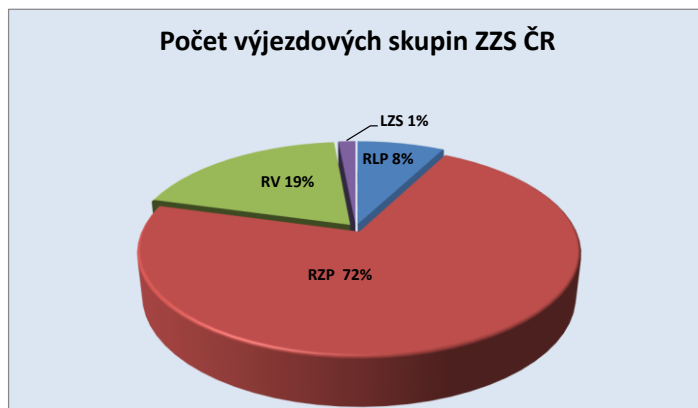


Vybrané ukazatele za rok 2022

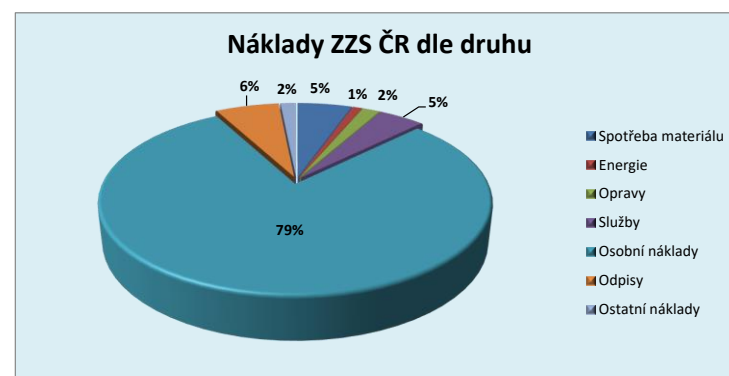
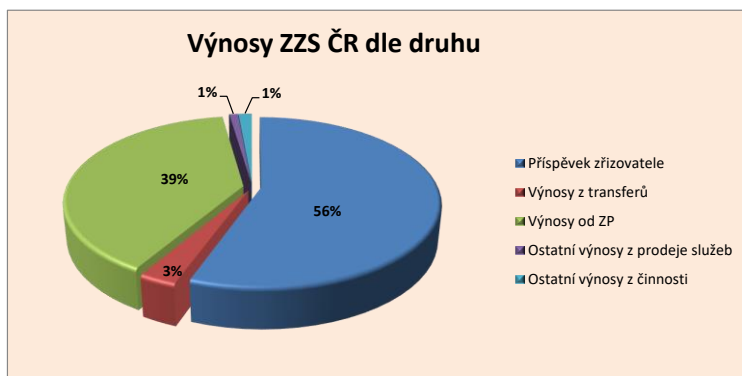
Ukazatel	Hlavní město Praha	Středočeský kraj	Moravskoslezský kraj	Ústecký kraj	Olomoucký kraj	Jihomoravský kraj	Liberecký kraj	Zlínský kraj	Jihočeský kraj	kraj Vysočina	Královhradecký kraj	Pardubický kraj	Plzeňský kraj	Karlovarský kraj	Celkem ZZS ČR
Rozloha kraje km ²	496	11 015	5 427	5 339	5 267	7 195	3 163	3 963	10 058	6 796	4 759	4 519	7 649	3 314	78 960
Počet obyvatel	1 281 219	1 396 268	1 177 632	798 898	622 485	1 184 345	443 398	572 432	637 264	504 025	542 583	515 036	580 212	283 210	10 539 007
Počet výjezdových základen	21,0	44,0	33,0	22,0	16,0	23,0	14,0	16,0	34,0	21,0	17,0	18,0	26,0	13,0	318,0
Počet výjezdových skupin	84,0	78,0	63,4	45,5	31,0	50,7	32,0	33,5	52,5	30,0	32,9	32,0	47,0	22,5	635,0
z toho : RLP	0,0	2,0	6,0	8,0	7,0	8,2	0,0	2,5	4,0	6,0	2,0	3,0	0,0	0,0	48,7
RZP	70,0	57,0	44,4	32,0	21,0	33,6	21,0	23,5	37,5	18,0	22,9	20,0	35,0	17,5	453,3
RV	10,0	19,0	12,0	5,0	2,0	8,0	10,0	7,5	10,0	5,0	7,0	9,0	12,0	5,0	121,5
LZS	2,0	0,0	1,0	0,5	1,0	1,0	1,0	0,0	1,0	1,0	1,0	0,0	0,0	0,0	9,5
Příspěvek zřizovatele na provoz (tis. Kč)	549 938	622 144	560 628	486 679	294 257	521 532	264 699	294 000	512 500	264 982	281 357	256 921	378 741	212 466	5 500 844
z toho : na činnost ZS (odbornost 709)	516 418	622 144	535 872	397 850	253 610	521 532	264 699	278 244	461 250	264 982	281 357	253 235	378 711	204 917	5 234 821
ostatní	33 520	0	24 756	88 829	40 647	0	0	15 756	51 250	0	0	3 686	30	7 549	266 023
Průměrný přepočtený roční evidenční počet zaměstnanců	529,00	793,50	713,30	558,37	349,94	639,30	347,52	396,20	602,00	368,67	364,13	360,50	503,55	269,08	6 795,06

Počet výjezdových skupin v přepočteném počtu na 24 hodin činnosti



Výkaz zisku a ztráty k 31.12.2022 (v tis. Kč)

Ukazatel	Hlavní město Praha	Středočeský kraj	Moravskoslezský kraj	Ústecký kraj	Olomoucký kraj	Jihomoravský kraj	Liberecký kraj	Zlínský kraj	Jihočeský kraj	kraj Vysočina	Královéhradecký kraj	Pardubický kraj	Plzeňský kraj	Karlovarský kraj
Výnosy celkem	899 072	1 265 087	990 191	823 918	497 188	917 733	501 355	558 947	857 968	496 442	515 218	521 676	681 541	389 755
Příspěvek zřizovatele	549 938	622 144	560 628	486 679	294 257	521 532	264 699	294 000	512 500	264 982	281 357	253 235	378 741	212 466
Výnosy z transferů	19 421	28 564	24 713	26 738	13 482	23 116	14 994	26 033	26 085	21 262	17 416	28 195	4 294	15 131
Výnosy od zdravotních pojišťoven	289 139	598 640	360 059	301 817	179 954	360 899	216 107	232 623	297 675	188 925	206 192	231 099	250 616	153 656
Ostatní výnosy z prodeje služeb	37 373	8 189	5 750	1 172	2 005	4 135	680	2 870	8 655	1 520	460	5 683	6 770	4 917
Ostatní výnosy z činností	3 182	4 141	26 647	6 271	5 628	7 349	4 873	3 415	7 159	19 752	7 087	1 939	40 903	2 851
Finanční výnosy	19	3 409	12 394	1 241	1 862	702	2	6	5 894	1	2 707	1 525	217	734
Náklady celkem	898 376	1 264 909	990 191	816 511	495 975	907 309	500 671	557 134	857 775	496 442	511 153	521 613	682 712	383 684
Spotřeba materiálu	60 184	62 894	39 815	50 067	22 889	53 747	27 192	28 328	52 920	26 228	27 562	28 341	33 403	22 276
- v tom : PHM	23 525	27 509	19 083	15 548	9 211	22 105	11 175	11 002	20 952	10 387	10 577	13 087	13 105	10 463
léky	3 245	2 213	3 183	2 932	1 456	3 201	1 544	1 894	2 414	1 589	1 139	2 902	2 935	1 137
SZM	13 215	13 537	6 416	10 624	6 446	14 893	6 849	6 082	6 910	6 531	6 366	5 609	8 743	5 402
Conoxia	3 084	4 078	2 937	3 314	1 283	4 040	1 179	1 990	2 507	2 554	2 671	0	2 182	1 360
Energie	9 932	11 275	8 266	7 727	4 510	11 202	4 244	4 655	7 942	5 173	5 044	4 607	5 240	5 431
Opravy	24 788	5 474	15 930	10 186	6 792	23 177	4 892	12 546	17 404	8 968	5 646	15 142	14 032	9 090
- v tom : dopravní prostředky	20 161	4 017	11 326	5 874	4 851	18 283	2 983	8 109	10 800	3 930	3 506	9 368	9 833	6 311
zdravotnická technika	857	91	470	271	144	1 626	827	176	420	1 180	709	2 407	661	894
Služby	37 471	146 030	25 628	21 426	20 862	32 607	21 548	32 718	24 376	18 678	16 774	16 331	20 796	15 077
Mzdové náklady	489 967	700 184	606 450	477 292	290 453	525 222	292 865	311 049	501 162	293 568	304 645	293 296	401 793	215 201
- v tom: platy	469 329	667 267	549 029	455 278	275 256	501 235	273 153	292 632	457 226	284 066	279 295	265 702	383 993	198 097
OON	13 205	29 434	47 036	18 740	15 197	23 987	17 920	16 617	43 937	7 621	22 721	27 594	14 865	14 961
Sociální a zdravotní pojištění	160 275	234 349	200 218	155 979	96 786	173 218	95 688	102 571	165 617	96 482	100 652	96 906	132 123	71 956
Ostatní sociální náklady	23 127	40 502	24 785	24 431	9 354	29 634	12 764	14 733	18 195	6 890	14 805	14 901	19 370	7 615
Daně a poplatky	84	365	30	321	39	76	98	13	55	10	2	0	212	4
Náklady z drobného majetku	9 791	9 336	2 949	5 807	4 372	9 852	3 627	5 780	7 423	3 178	4 241	2 983	2 563	1 405
Ostatní náklady z činnosti	12 447	13 541	4 682	7 094	2 567	2 658	4 861	2 166	7 888	1 476	567	958	15 627	4 551
Odpisy	70 073	40 958	63 267	56 168	37 350	45 735	32 820	42 564	54 792	35 789	31 216	48 083	37 450	31 030
Finanční náklady	102	1	26	13	1	54	49	11	3	2	1	0	103	48
Daň z příjmů	135	0	-1 855	0	0	127	23	0	0	0	0	65	0	0
HOSPODÁŘSKÝ VÝSLEDEK	696	178	0	7 407	1 213	10 424	684	1 813	193	0	4 064	63	-1 171	6 071
odvod investičního fondu	0	0	0	0	27 628	22 824	0	0	0	0	17 066	72	0	18 044
uplatnění § 66 odst.8 vyhl. 410/2009 Sb.	0	0	0	0	0	0	0	0	0	0	0	0	4 663	0

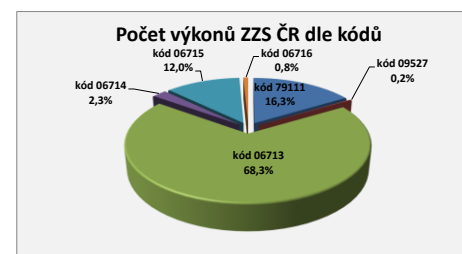
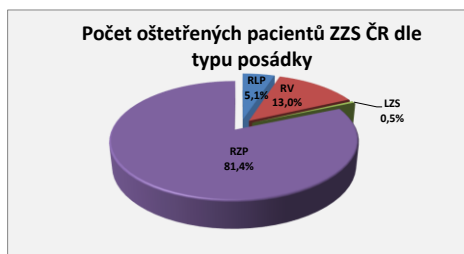
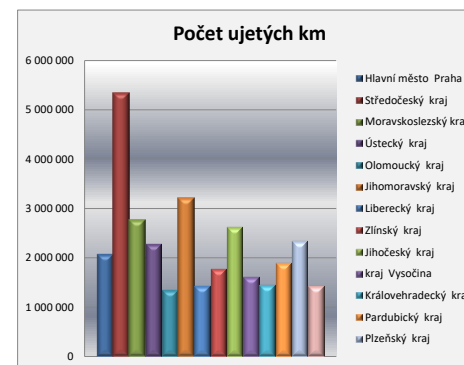
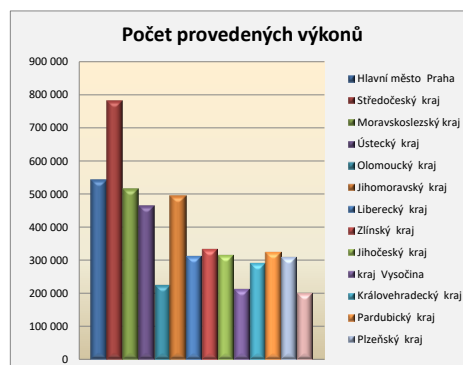
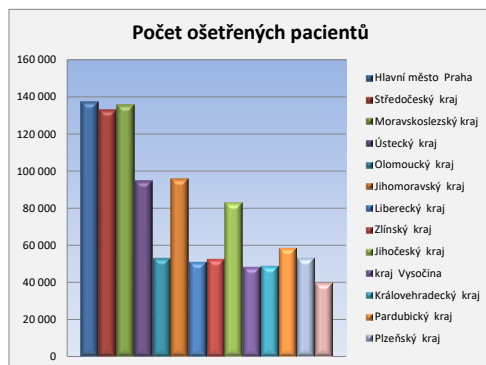


Rozvaha k 31.12.2022 (v tis. Kč)

Ukazatel	Hlavní město Praha	Středočeský kraj	Moravskoslezský kraj	Ústecký kraj	Olomoucký kraj	Jihomoravský kraj	Liberecký kraj	Zlínský kraj	Jihočeský kraj	kraj Vysočina	Královohradecký kraj	Pardubický kraj	Plzeňský kraj	Karlovarský kraj
Stálá aktiva	211 268	348 450	413 058	488 901	327 106	729 379	269 832	520 646	320 326	375 199	308 211	495 266	453 132	153 509
- v tom: DHM	194 281	344 095	410 034	474 347	316 114	707 087	254 008	514 006	311 940	563	301 277	477 251	433 376	151 976
Zásoby	18 673	17 443	13 244	8 271	6 260	33 255	2 857	7 803	15 396	1 693	1 592	473	1 853	2 864
Pohledávky	82 026	106 777	58 892	38 102	20 283	48 550	30 654	29 927	88 992	97 759	29 858	24 231	81 271	27 510
- v tom : odběratelé	43 302	84 142	42 378	30 168	18 253	42 825	21 266	24 047	36 418	20 549	20 850	22 544	26 775	18 249
Finanční majetek	471 285	111 139	273 162	97 374	53 702	54 455	41 339	57 607	203 939	59 088	60 311	155 419	45 925	40 832
Aktiva celkem	783 252	583 809	758 356	632 648	407 351	865 639	344 682	615 983	628 653	533 739	399 972	675 389	582 181	224 715
Jmění účetní jednotky	190 095	275 947	546 029	380 393	220 011	581 567	195 961	394 973	232 215	231 126	183 858	360 129	328 131	93 190
Transfery na poř. dl.majetku	26 306	58 619	71 962	109 915	82 288	149 549	36 501	87 582	119 899	146 581	79 275	174 661	121 567	59 517
Oceňovací rozdíly	0	0	0	0	60	0	-2 870	0	0	0	-131	0	0	0
Opravy min.období	0	-1 529	0	0	0	0	0	0	0	0	0	-1 227	3 703	-762
Fond odměn	0	3 380	0	184	706	585	0	0	1	1 042	200	99	0	1 101
FKSP	428	5 479	5 369	1 462	1 775	5 826	1 468	1 976	6 603	4 994	739	6 048	3 643	1 992
Rezervní fond	10 904	4 283	13 897	5 100	5 653	11 151	439	0	2 972	130	4 350	1 480	0	2 678
Fond investic	430 083	100 721	31 591	47 077	3 221	4 721	34 014	29 487	143 915	31 381	24 673	77 398	17 138	22 645
Krátkodobé závazky	124 734	129 844	89 508	77 557	60 712	94 555	78 485	70 693	91 295	43 291	96 237	43 214	64 239	37 178
- v tom : dodavatelé	7 267	29 544	4 946	11 364	4 232	16 246	32 343	14 596	10 537	4 716	56 288	7 004	5 824	3 896
Rezervy	0	6 887	0	0	0	0	0	0	0	0	0	0	0	0
Dlouhodobé závazky	6	0	0	3 553	0	7 261	0	29 459	31 561	87 374	6 708	13 524	46 248	1 105
Výsledek hospodaření	696	178	0	7 407	32 925	10 424	684	1 813	193	-12 180	4 064	63	-2 488	6 071
- v tom : z minulých období	0	0	0	0	31 712	0	0	0	0	-12 180	0	0	-1 317	0
Pasiva celkem	783 252	583 809	758 356	632 648	407 351	865 639	344 682	615 983	628 653	533 739	399 972	675 389	582 181	224 715

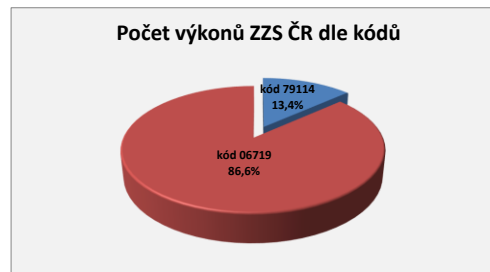
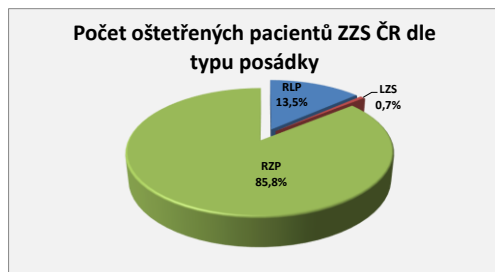
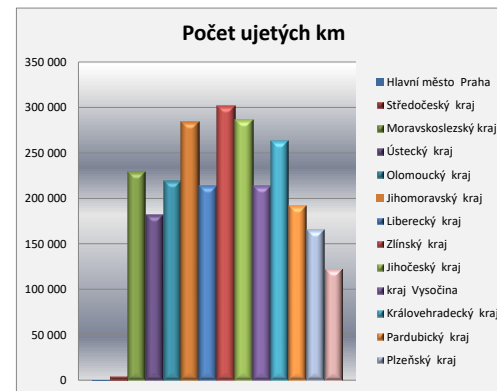
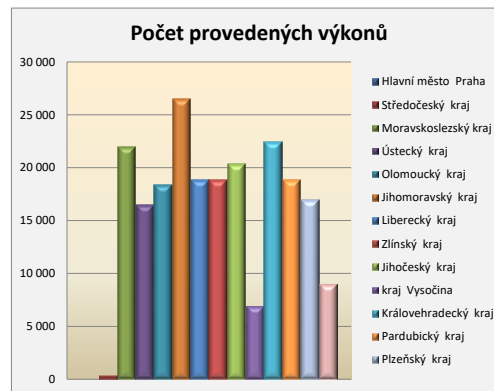
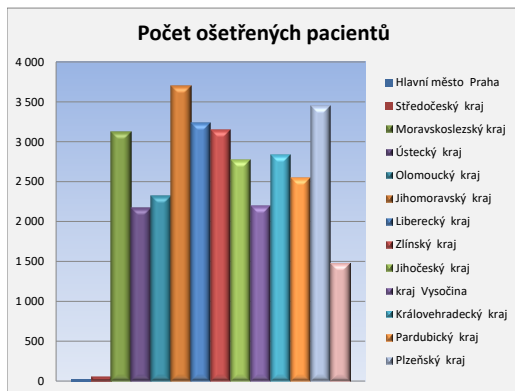
Údaje za odbornost 709_ zdravotnická záchranná služba (bez LPS, DZS, PZS)

Ukazatel	Hlavní město Praha	Středočeský kraj	Moravskoslezský kraj	Ústecký kraj	Olomoucký kraj	Jihomoravský kraj	Liberecký kraj	Zlínský kraj	Jihočeský kraj	kraj Vysočina	Královéhradecký kraj	Pardubický kraj	Plzeňský kraj	Karlovarský kraj	Celkem ZZS ČR	
Počet ošetřených pacientů celkem	137 244	133 298	135 804	94 741	53 215	95 984	51 310	52 509	82 665	48 487	48 826	58 656	53 381	39 589	1 085 709	
<i>Typ výjezdu</i>	<i>Typ posádky</i>															
RLP	RLP	4	2 428	5 890	8 988	9 008	9 570	75	3 531	3 941	6 904	1 865	2 295	266	110	54 875
	RV	8 354	28 025	15 928	3 813	2 481	8 590	11 286	12 102	12 964	4 727	7 027	8 155	11 865	5 783	141 100
	LZS	656	0	579	206	672	860	556	0	708	522	839	0	0	0	5 598
RZP	RZP	128 230	102 845	113 407	81 734	41 054	76 964	39 393	36 876	65 052	36 334	39 095	45 611	41 290	33 696	881 581
Počet výjezdů celkem	147 790	159 795	137 099	102 918	55 915	110 178	66 493	64 176	83 465	48 487	56 982	58 824	45 172	39 589	1 201 924	
<i>Typ výjezdu</i>	<i>Typ posádky</i>															
RLP	RLP	4	2 628	5 930	10 514	9 491	9 532	75	3 545	4 003	6 904	2 078	2 303	269	113	57 389
	RV	8 941	25 595	16 391	5 637	2 481	8 590	15 230	12 116	13 189	4 727	8 075	8 194	11 821	5 858	146 845
	LZS	748	0	603	630	667	860	553	0	758	522	841	0	0	0	6 182
RZP	RZP	138 097	131 572	114 175	86 137	43 276	91 196	50 635	48 515	65 515	36 334	45 988	45 650	52 540	39 201	988 831
Počet ujetých km celkem	2 078 358	5 354 220	2 776 121	2 289 850	1 343 136	3 221 582	1 438 660	1 779 413	2 629 836	1 621 330	1 459 476	1 889 832	2 338 087	1 441 154	31 661 055	
<i>Typ výjezdu</i>	<i>Typ posádky</i>															
RLP	RLP	20	96 387	124 230	275 864	195 747	329 553	127	98 230	185 244	293 664	57 695	87 433	9 005	19 834	1 773 033
	RV	129 871	795 455	267 081	99 629	35 174	183 476	307 706	233 337	340 067	112 816	158 910	231 830	329 894	159 800	3 385 046
	LZS (minuty)	25 180	0	24 599	21 826	28 826	14 614	886	0	33 426	23 543	31 174	0	0	0	204 074
RZP	RZP	1 948 467	4 462 378	2 384 810	1 914 357	1 112 215	2 708 553	1 129 941	1 447 846	2 104 525	1 214 850	1 242 871	1 514 106	1 999 188	1 261 520	26 445 627
Počet provedených výkonů celkem	542 610	782 608	516 711	465 473	225 533	493 207	312 065	333 648	316 165	213 656	290 851	325 220	311 568	201 427	5 330 742	
- z toho: kód 79111	33 580	128 924	79 700	75 788	43 706	84 460	65 081	61 447	52 500	50 435	51 104	48 653	23 192	867 835		
kód 09527	3 104	632	0	0	0	481	783	44	378	320	713	1 413	6	1 234	9 108	
kód 06713	459 888	510 192	372 631	348 008	161 472	359 782	179 982	191 085	197 015	137 704	194 955	197 187	194 686	136 993	3 641 580	
kód 06714	9 178	10 421	10 353	10 692	5 009	12 853	5 940	5 185	4 882	5 514	8 634	19 563	7 288	5 326	120 838	
kód 06715	36 839	132 439	54 027	23 310	6 659	34 673	60 168	59 057	52 032	17 579	36 045	40 462	60 935	24 096	638 321	
kód 06716	21	0	0	7 675	8 687	958	111	9 012	411	39	69	14 238	0	8	41 229	
Počet km vykázaných ZP celkem	1 968 077	5 265 128	2 756 255	2 200 129	1 336 282	2 853 971	1 438 264	1 779 424	2 610 936	1 735 465	1 454 956	1 874 208	2 317 008	1 431 881	29 685 702	
- z toho: kód 70	1 849 660	4 489 164	2 518 562	2 092 017	1 301 512	2 674 114	1 129 941	1 561 189	2 276 213	1 625 896	1 297 246	1 589 093	2 089 583	1 240 380	27 734 570	
kód 74	116 968	775 964	237 628	108 112	34 770	178 214	307 706	217 995	334 723	109 202	156 853	228 933	153 843	164 825	3 125 736	
kód 66	1 449	0	65	0	1 384	1 643	617	240	0	367	857	0	73 582	0	80 204	



Údaje za odbornost 799_přeprava pacientů neodkladné péče (PPNP)

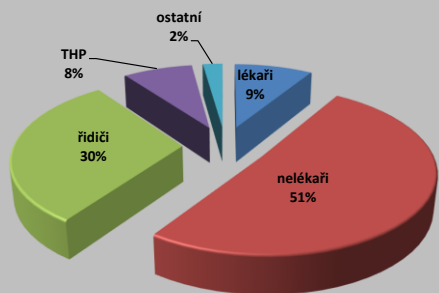
Ukazatel	Hlavní město Praha	Středočeský kraj	Moravskoslezský kraj	Ústecký kraj	Olomoucký kraj	Jihomoravský kraj	Liberecký kraj	Zlínský kraj	Jihočeský kraj	kraj Vysočina	Královhradecký kraj	Pardubický kraj	Plzeňský kraj	Karlovarský kraj	Celkem ZZS ČR	
Počet ošetřených pacientů celkem	27	62	3 124	2 166	2 327	3 705	3 239	3 150	2 771	2 198	2 832	2 543	3 453	1 476	33 073	
<i>Typ výjezdu</i>	<i>Typ posádky</i>															
RLP	RLP/RV	1	7	562	301	364	621	476	531	92	255	399	269	489	84	4 451
	LZS	17	0	3	0	5	1	54	0	0	135	0	0	0	0	215
RZP	RZP	9	55	2 559	1 865	1 958	3 083	2 709	2 619	2 679	1 808	2 433	2 111	2 964	1 392	28 244
Počet výjezdů celkem	32	62	3 142	2 177	2 317	3 705	3 239	3 150	2 976	2 198	2 844	2 543	3 483	1 622	33 490	
<i>Typ výjezdu</i>	<i>Typ posádky</i>															
RLP	RLP/RV	1	3	564	306	364	659	476	531	191	255	417	269	526	87	4 649
	LZS	17	0	3	0	5	1	54	0	0	135	0	0	0	0	215
RZP	RZP	14	57	2 575	1 871	1 948	3 045	2 709	2 619	2 785	1 808	2 427	2 111	2 957	1 535	28 461
Počet ujetých km celkem	103	4 260	228 841	182 383	219 646	284 169	214 060	301 278	286 867	213 659	263 529	192 149	165 082	122 494	2 678 520	
<i>Typ výjezdu</i>	<i>Typ posádky</i>															
RLP	RLP/RV	21	449	52 785	30 197	37 664	55 071	13 606	59 049	11 822	38 143	35 449	30 577	30 340	21 977	417 150
	LZS (minuty)	3 234	0	489	0	759	74	0	0	0	8 765	0	0	0	0	13 321
RZP	RZP	82	3 811	176 056	152 186	181 982	229 098	200 454	242 229	275 045	175 516	228 080	149 286	134 742	100 517	2 249 084
Počet provedených výkonů celkem	11	373	22 017	16 512	18 345	26 529	18 876	18 893	20 411	6 944	22 472	18 821	16 953	9 002	216 159	
- z toho: kód 79114		4	8	837	2 859	3 126	5 531	2 739	2 085	818	93	3 558	2 771	2 302	934	27 665
kód 06719		7	365	16 361	13 653	14 576	19 727	16 137	16 808	19 593	6 851	18 466	14 778	13 289	7 793	178 404
Počet km vykázaných ZP celkem	68	4 234	228 552	167 504	217 234	279 513	214 050	204 978	285 704	78 355	248 077	188 810	165 082	121 713	2 403 874	
- z toho: kód 60		0	40	0	0	10 712	20 253	13 542	2 538	0	227	11 248	9 079	0	67 639	
kód 67		0	0	0	0	74	80	54	5	0	79	0	7 872	0	8 177	
kód 72		0	0	27 635	0	6 728	20 759	0	8 367	0	299	19 444	761	8 779	7 116	99 888
kód 77		68	4 194	200 917	167 504	199 794	238 421	200 454	194 068	285 704	78 043	228 327	176 801	139 352	96 948	2 210 595



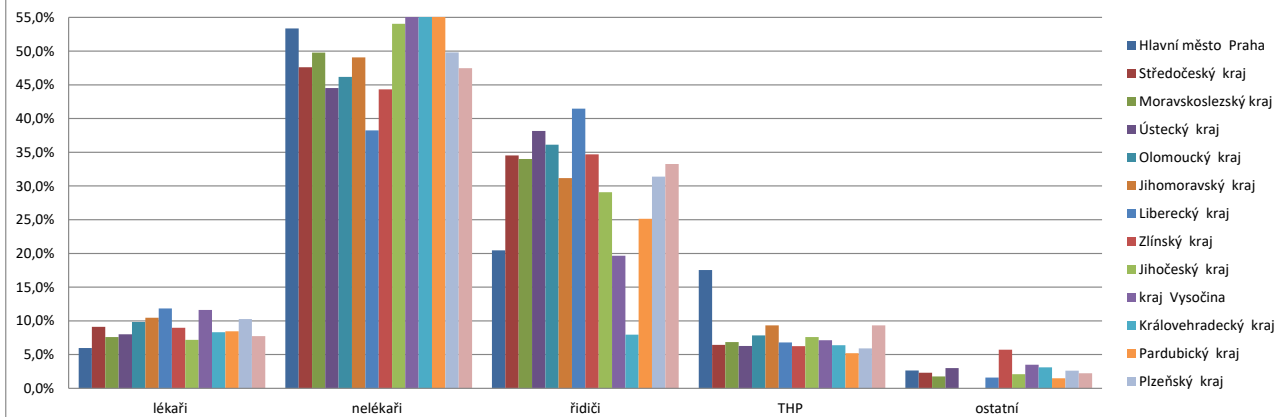
Počet zaměstnanců _průměrný přepočtený evidenční počet_31.12.2022

Ukazatel	Hlavní město Praha	Středočeský kraj	Moravskoslezský kraj	Ústecký kraj	Olomoucký kraj	Jihomoravský kraj	Liberecký kraj	Zlínský kraj	Jihočeský kraj	kraj Vysočina	Královhradecký kraj	Pardubický kraj	Plzeňský kraj	Karlovarský kraj	Celkem ZZS ČR
Počet kmenových zaměstnanců celkem	529,0	793,5	713,3	558,4	349,9	639,3	347,5	396,2	602,0	368,7	364,1	360,5	503,5	269,1	6 795,0
- z toho : lékaři	31,7	72,3	54,3	44,8	34,4	66,9	41,2	35,5	43,3	42,8	30,3	30,5	51,7	20,8	600,5
nelékaři	282,3	377,7	355,0	248,6	161,6	313,6	132,9	175,7	325,3	214,2	270,1	215,2	250,8	127,7	3 450,7
řidiči	108,3	273,9	242,4	213,1	126,4	199,2	144,1	137,5	175,0	72,5	29,0	90,6	158,0	89,5	2 059,6
THP	92,8	51,2	49,0	35,0	27,5	59,6	23,7	24,8	45,8	26,3	23,3	18,8	29,8	25,1	532,7
ostatní	14,0	18,4	12,5	16,8	0,0	0,0	5,6	22,8	12,6	12,9	11,4	5,4	13,2	6,0	151,4
Počet kmenových zaměstnanců ZS (odbornost 709)	391,1	723,9	639,5	506,5	322,4	568,6	318,3	348,7	490,1	329,5	329,5	308,1	460,5	238,0	5 974,7
- z toho: lékaři	31,7	72,3	54,0	44,8	34,4	63,7	41,2	35,5	43,3	42,8	30,3	28,9	51,7	20,8	595,3
nelékaři	251,2	377,7	343,1	248,6	161,6	305,8	132,9	175,7	284,8	214,2	270,1	188,6	250,8	127,7	3 332,8
řidiči	108,3	273,9	242,4	213,1	126,4	199,2	144,1	137,5	162,0	72,5	29,0	90,6	158,0	89,5	2 046,5
Počet zaměstnanců na dohody	9,1	78,0	86,1	23,5	21,1	29,8	405,0	16,5	53,9	31,0	29,5	44,0	42,9	29,1	899,4
- z toho: lékaři	1,6	33,5	36,2	9,6	8,3	11,9	52,0	8,5	34,1	11,0	11,7	14,9	7,5	10,1	250,9
nelékaři	4,0	22,5	13,7	2,0	6,7	9,1	139,0	4,6	5,3	9,0	15,2	6,9	12,5	12,9	263,4
řidiči	0,0	13,0	17,8	1,3	5,1	1,4	147,0	1,4	0,1	1,0	0,8	5,6	7,1	1,4	203,1
THP	3,0	3,5	11,0	8,4	0,9	5,8	28,0	0,2	6,8	0,0	0,1	11,8	8,1	1,2	88,8
ostatní	0,5	5,5	7,3	2,2	0,1	1,6	39,0	1,8	7,6	10,0	1,7	4,8	7,7	3,5	93,3

Struktura kmenových zaměstnanců ZZS ČR



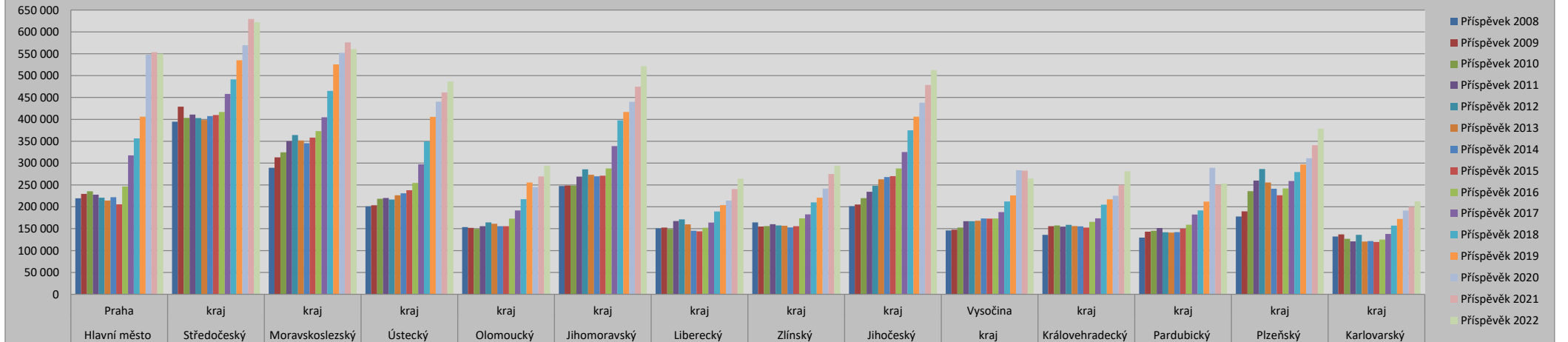
Struktura kmenových zaměstnanců dle krajů



Vývojová řada příspěvku zřizovatele na provoz (tis. Kč)

Ukazatel	Hlavní město Praha	Středočeský kraj	Moravskoslezský kraj	Ústecký kraj	Olomoucký kraj	Jihomoravský kraj	Liberecký kraj	Zlínský kraj	Jihočeský kraj	kraj Vysočina	Královehradecký kraj	Pardubický kraj	Plzeňský kraj	Karlovarský kraj	Celkem
Příspěvek 2008	219 560	394 806	289 172	201 000	153 616	247 785	150 949	164 227	201 460	145 847	136 006	129 636	177 955	132 000	2 744 019
Příspěvek 2009	229 552	429 158	313 256	203 500	152 026	248 655	152 571	155 140	205 438	147 568	155 694	143 057	189 643	137 000	2 862 258
Příspěvek 2010	235 400	403 453	324 787	218 492	149 379	248 642	149 190	156 070	220 000	152 522	157 532	145 330	235 796	126 943	2 923 536
Příspěvek 2011	227 822	411 112	350 204	220 390	155 574	269 147	167 575	160 142	234 460	167 196	154 571	151 704	260 197	121 085	3 051 179
Příspěvek 2012	221 072	403 027	363 996	216 677	164 243	285 882	171 360	157 283	248 000	167 184	158 922	141 930	286 512	136 022	3 122 110
Příspěvek 2013	214 170	398 564	351 686	226 498	161 121	273 276	159 883	156 835	263 000	168 055	155 922	141 265	255 676	120 537	3 046 488
Příspěvek 2014	222 039	407 645	345 444	231 049	155 880	269 944	145 170	153 095	268 000	173 241	155 422	142 097	241 313	121 696	3 032 035
Příspěvek 2015	205 700	409 776	358 084	237 880	155 802	271 071	143 765	155 795	270 000	173 090	152 700	150 177	226 500	119 506	3 029 846
Příspěvek 2016	246 587	416 837	373 331	254 664	173 024	287 760	152 200	173 895	287 700	173 384	165 940	159 257	242 200	125 113	3 231 892
Příspěvek 2017	317 555	458 072	404 829	297 236	191 795	338 901	164 200	182 900	325 200	188 020	173 785	182 557	259 000	138 142	3 622 192
Příspěvek 2018	356 378	491 547	465 136	349 599	217 563	397 846	189 308	210 219	375 000	212 191	205 070	191 767	279 395	157 086	4 098 105
Příspěvek 2019	406 283	535 008	525 771	405 787	255 748	416 914	204 070	220 937	406 200	226 243	216 976	211 860	297 000	172 347	4 501 144
Příspěvek 2020	547 603	569 630	552 206	440 489	245 225	439 995	214 274	241 581	438 000	283 559	225 598	289 134	311 000	191 562	4 989 856
Příspěvek 2021	553 497	629 382	575 941	461 588	269 393	474 795	240 829	275 082	478 500	282 662	250 518	250 597	341 000	200 017	5 283 801
Příspěvek 2022	549 938	622 144	560 628	486 679	294 257	521 532	264 699	294 000	512 500	264 982	281 357	253 235	378 741	212 466	5 497 158

Vývojová řada příspěvku zřizovatele na provoz (tis. Kč)



Výsledky hospodaření_31.12.2022 podle jednotlivých segmentů (tis. Kč)

Hlavní město Praha

Ukazatel	Záchranná služba	Správa	ZOS	LPS	DZS	PZS	Ostatní	Celkem
Náklady	730 210	85 907	42 954	0	0	0	39 305	898 376
Výnosy	731 049	86 006	43 003	0	0	0	39 014	899 072
z toho: příspěvek na provoz	438 955	51 642	25 821	0	0	0	33 520	549 938
Hospodářský výsledek	839	99	49	0	0	0	-291	696

Středočeský kraj

Ukazatel	Záchranná služba	Správa	ZOS	LPS	DZS	PZS	Ostatní	Celkem
Náklady	1 103 283	110 166	51 377	0	0	0	83	1 264 909
Výnosy	1 154 354	110 168	14	0	0	0	551	1 265 087
z toho: příspěvek na provoz	622 144	0	0	0	0	0		622 144
Hospodářský výsledek	51 071	2	-51 363	0	0	0	468	178

Moravskoslezský kraj

Ukazatel	Záchranná služba	Správa	ZOS	LPS	DZS	PZS	Ostatní	Celkem
Náklady	807 949	87 069	62 784	3 542	0	27 595	1 252	990 191
Výnosy	920 491	38 995	13 280	1 938	0	14 807	680	990 191
z toho: příspěvek na provoz	535 872	0	12 756	1 500	0	10 500	0	560 628
Hospodářský výsledek	112 542	-48 074	-49 504	-1 604	0	-12 788	-572	0

Ústecký kraj

Ukazatel	Záchranná služba	Správa	ZOS	LPS	DZS	PZS	Ostatní	Celkem
Náklady	711 359	59 624	28 185	0	0	0	17 343	816 511
Výnosy	718 766	59 624	28 185	0	0	0	17 343	823 918
z toho: příspěvek na provoz	397 850	58 131	22 532	0	0	0	8 166	486 679
Hospodářský výsledek	7 407	0	0	0	0	0	0	7 407

Olomoucký kraj

Ukazatel	Záchranná služba	Správa	ZOS	LPS	DZS	PZS	Ostatní	Celkem
Náklady	422 111	43 967	29 897	0	0	0	0	495 975
Výnosy	446 652	29 717	20 819	0	0	0	0	497 188
z toho: příspěvek na provoz	253 610	20 517	20 130	0	0	0	0	294 257
Hospodářský výsledek	24 541	-14 250	-9 078	0	0	0	0	1 213

Jihomoravský kraj

Ukazatel	Záchranná služba	Správa	ZOS	LPS	DZS	PZS	Ostatní	Celkem
Náklady	794 950	54 114	56 631	0	0	0	1 614	907 309
Výnosy	805 274	54 114	56 631	0	0	0	1 714	917 733
z toho: příspěvek na provoz	410 787	54 114	56 631	0	0	0	0	521 532
Hospodářský výsledek	10 324	0	0	0	0	0	100	10 424

Liberecký kraj

Ukazatel	Záchranná služba	Správa	ZOS	LPS	DZS	PZS	Ostatní	Celkem
Náklady	426 605	36 545	37 521	0	0	0	0	500 671
Výnosy	427 289	36 545	37 521	0	0	0	0	501 355
z toho: příspěvek na provoz	190 633	36 545	37 521	0	0	0	0	264 699
Hospodářský výsledek	684	0	0	0	0	0	0	684

Zlínský kraj

Ukazatel	Záchranná služba	Správa	ZOS	LPS	DZS	PZS	Ostatní	Celkem
Náklady	462 672	44 946	43 250	6 266	0	0	0	557 134
Výnosy	255 482	297 675	2 938	2 852	0	0	0	558 947
z toho: příspěvek zřizovatele	0	294 000	0	0	0	0	0	294 000
Hospodářský výsledek	-207 190	252 729	-40 312	-3 414	0	0	0	1 813

Jihočeský kraj

Ukazatel	Záchranná služba	Správa	ZOS	LPS	DZS	PZS	Ostatní	Celkem
Náklady	723 819	69 950	40 494	823	13 379	9 311	0	857 775
Výnosy	758 218	57 456	26 379	1 484	13 188	1 244	0	857 968
z toho: příspěvek na provoz	461 250	24 871	26 379	0	0	0	0	512 500
Hospodářský výsledek	34 398	-12 494	-14 114	661	-191	-8 067	0	193

Plzeňský kraj

Ukazatel	Záchranná služba	Správa	ZOS	LPS	DZS	PZS	Ostatní	Celkem
Náklady	595 079	40 136	44 983	808	0	0	1 706	682 712
Výnosy	302 688	376 265	5	246	0	0	2 337	681 541
z toho: příspěvek na provoz	3 711	375 000	0	0	0	0	30	378 741
Hospodářský výsledek	-292 391	336 129	-44 978	-562	0	0	631	-1 171

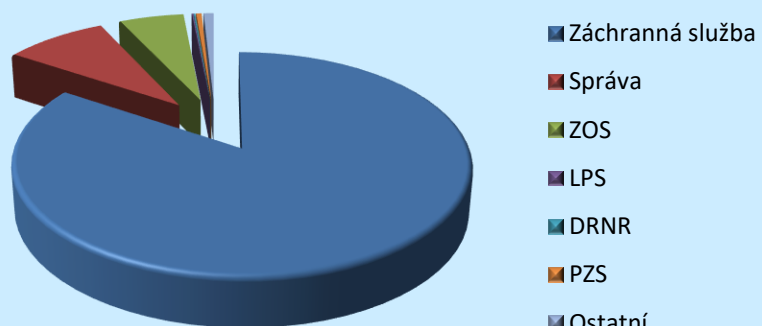
Karlovarský kraj

Ukazatel	Záchranná služba	Správa	ZOS	LPS	DZS	PZS	Ostatní	Celkem
Náklady	299 821	30 497	28 047	0	0	8 560	16 759	383 684
Výnosy	164 205	207 304	4 100	0	0	2 053	12 093	389 755
z toho: příspěvek na provoz		204 917	4 100	0	0	0	3 449	212 466
Hospodářský výsledek	-135 616	176 807	-23 947	0	0	-6 507	-4 666	6 071

ZZS ČR

Ukazatel	Záchranná služba	Správa	ZOS	LPS	DRNR	PZS	Ostatní	Celkem
Náklady	8 335 011	856 020	539 006	11 439	13 379	45 466	84 136	9 884 456
Výnosy	7 787 368	1 717 476	293 630	6 520	13 188	18 104	79 806	9 916 091
z toho: příspěvek na provoz	4 012 492	1 165 333	262 168	1 500	0	10 500	45 165	5 497 158
Hospodářský výsledek	-547 644	861 456	-245 375	-4 919	-191	-27 362	-4 330	31 635

Náklady ZZS ČR dle segmentů



Výnosy ZZS ČR dle segmentů

