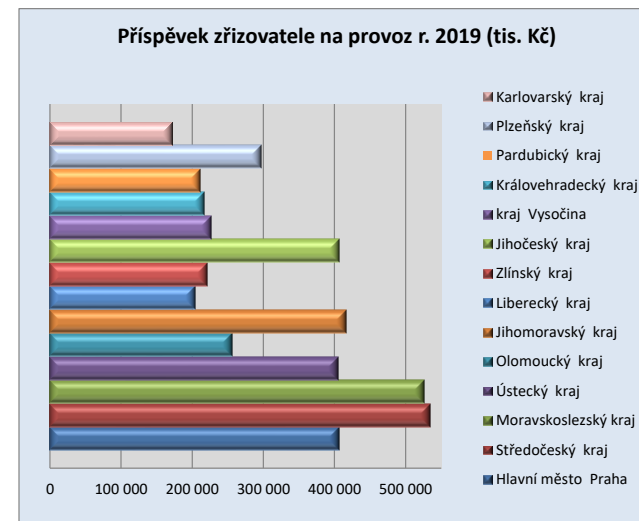
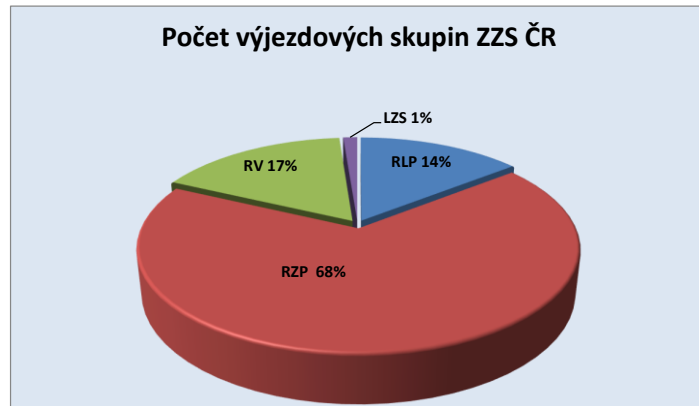


Vybrané ukazatele za rok 2019

Ukazatel	Hlavní město Praha	Středočeský kraj	Moravskoslezský kraj	Ústecký kraj	Olomoucký kraj	Jihomoravský kraj	Liberecký kraj	Zlínský kraj	Jihočeský kraj	kraj Vysočina	Královhradecký kraj	Pardubický kraj	Plzeňský kraj	Karlovarský kraj	Celkem ZZS ČR
Rozloha kraje km ²	496	10 292	5 427	5 339	5 267	7 195	3 163	3 964	10 058	6 796	4 769	4 519	7 649	3 314	78 248
Počet obyvatel	1 318 688	1 369 332	1 203 299	820 767	631 971	1 184 729	442 153	583 056	643 732	509 274	551 021	521 772	584 672	294 545	10 659 011
Počet výjezdových základů	21,0	44,0	33,0	22,0	15,0	23,0	14,0	16,0	32,0	21,0	15,0	17,0	27,0	13,0	313,0
Počet výjezdových skupin	36,0	83,0	62,8	43,5	30,0	45,5	31,0	34,0	52,0	30,0	29,8	30,0	44,5	22,5	574,6
z toho : RLP	5,0	12,0	8,8	13,0	7,0	15,5	0,0	2,5	6,5	6,0	2,8	4,0	0,0	0,0	83,1
RZP	30,0	54,0	42,7	30,0	20,0	26,5	20,5	23,5	35,5	18,0	20,2	18,0	31,5	17,5	387,9
RV	0,0	17,0	10,3	0,0	2,0	3,0	10,0	8,0	10,0	5,0	6,3	8,0	12,0	5,0	96,6
LZS	1,0	0,0	1,0	0,5	1,0	0,5	0,5	0,0	0,0	1,0	0,6	0,0	1,0	0,0	7,1
Příspěvek zřizovatele na provoz (tis. Kč)	406 283	535 008	525 771	405 787	255 748	416 914	204 070	220 937	406 200	226 243	216 976	211 860	297 000	172 347	4 501 144
z toho : na činnost ZS (odbornost 709)	398 783	535 008	501 015	332 881	222 304	416 903	203 995	220 937	361 396	226 243	216 976	211 860	297 000	166 338	4 311 638
ostatní	7 500	0	24 756	72 906	33 444	11	75	0	44 804	0	0	0	0	6 009	189 505
Průměrný přepočtený roční evidenční počet zaměstnanců	493,60	760,67	725,25	549,40	339,26	614,00	340,93	382,73	572,18	361,59	348,80	331,11	492,20	256,88	6 568,60

Počet výjezdových skupin v přepočteném počtu na 24 hodin činnosti

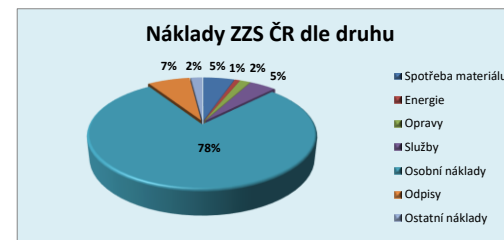
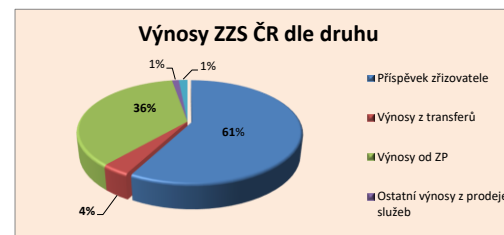
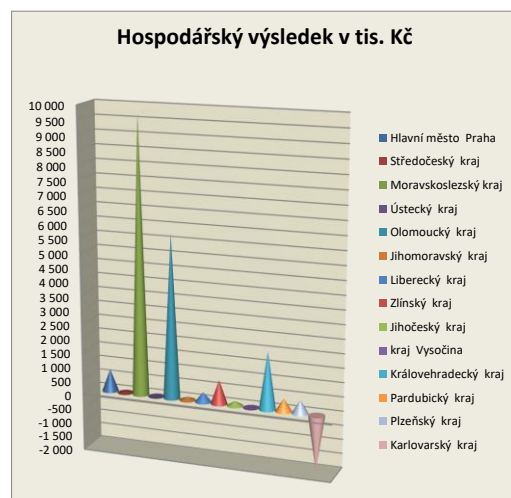


Výkaz zisku a ztráty k 31.12.2019 (v tis. Kč)

Ukazatel	Hlavní město Praha	Středočeský kraj	Moravskoslezský kraj	Ústecký kraj	Olomoucký kraj	Jihomoravský kraj	Liberecký kraj	Zlínský kraj	Jihočeský kraj	kraj Vysočina	Královhradecký kraj	Pardubický kraj	Plzeňský kraj	Karlovarský kraj
Výnosy celkem	691 108	951 594	833 906	651 276	404 358	718 370	394 348	432 262	665 110	397 328	390 134	395 109	544 754	317 097
Příspěvek zřizovatele	406 283	535 008	525 771	405 787	255 748	416 914	204 070	220 937	406 200	226 243	216 976	211 860	297 000	172 347
Výnosy z transferů	12 700	30 621	25 639	28 989	11 784	27 981	20 556	24 091	21 284	14 087	21 205	17 031	4 929	16 038
Výnosy od zdravotních pojišťoven	221 692	373 846	269 073	208 227	130 988	264 857	148 299	182 022	224 744	140 351	147 320	162 912	198 282	119 058
Ostatní výnosy z prodeje služeb	35 461	4 366	6 859	388	1 772	3 680	14 043	1 945	7 426	1 571	808	1 867	6 273	5 795
Ostatní výnosy z činnosti	14 874	6 401	4 468	7 746	4 065	4 610	7 375	3 264	5 380	15 076	3 508	1 431	38 232	3 816
Finanční výnosy	98	1 353	2 096	139	1	328	5	3	76	0	317	8	38	43
Náklady celkem	690 322	951 537	824 151	651 276	392 405	718 254	394 003	431 410	664 948	397 328	388 091	394 656	544 280	319 020
Spotřeba materiálu	51 041	50 517	37 347	36 651	17 827	41 601	18 834	20 747	35 470	20 894	18 129	20 575	26 107	16 999
- v tom : PHM	15 797	18 993	12 671	9 624	6 660	13 702	7 858	7 945	13 884	7 079	6 681	7 854	9 111	7 318
léky	2 847	1 699	2 730	2 111	1 278	2 777	1 487	1 548	2 351	1 338	893	2 156	2 823	847
SZM	12 740	8 268	7 129	7 651	4 923	12 151	5 193	4 073	7 466	5 327	4 053	5 628	6 680	4 299
Conoxia		2 805	2 110	1 945	926	2 751	860	1 356	1 391	1 715	1 621	0	1 864	1 008
Energie	6 355	8 265	7 620	4 806	4 337	7 248	3 120	4 009	5 808	3 299	3 040	2 458	4 968	3 694
Opravy	12 732	13 915	16 593	12 008	6 401	12 352	6 145	7 635	13 036	5 783	4 860	11 713	9 464	6 646
- v tom : dopravní prostředky	10 888	3 615	10 556	8 202	3 369	7 978	4 359	4 675	9 200	3 149	3 773	7 575	5 738	3 383
zdravotnická technika	554	558	880	294	1 161	1 348	662	85	248	1 256	125	2 106	737	564
Služby	32 503	106 532	20 585	15 043	14 420	25 778	11 891	27 004	19 623	15 684	10 688	10 046	24 297	14 108
Mzdové náklady	356 159	514 379	502 128	382 754	222 956	415 635	230 916	237 890	378 077	236 351	233 000	226 301	311 906	173 042
- v tom: platy	345 672	485 501	545 634	358 163	207 182	396 420	213 520	222 514	336 826	227 829	210 403	198 180	295 751	157 813
OON	10 487	28 878	39 835	23 801	15 382	19 215	16 802	15 046	41 251	7 884	20 310	28 121	15 266	14 865
Sociální a zdravotní pojištění	118 615	172 296	165 902	126 576	74 448	137 665	75 658	79 127	126 783	77 717	76 597	75 530	103 194	57 964
Ostatní sociální náklady	13 962	15 708	17 377	17 556	18 036	22 472	10 915	10 678	13 610	5 518	9 883	9 702	11 682	10 211
Daně a poplatky	249	865	82	332	87	78	58	35	119	27	19	0	205	16
Náklady z drobného majetku	7 883	4 998	7 192	4 298	6 390	11 113	1 984	4 107	8 010	2 229	3 646	3 749	1 441	1 441
Ostatní náklady z činnosti	17 110	13 857	8 380	5 512	1 139	4 602	3 563	2 798	4 261	1 356	364	3 077	12 532	3 561
Odpisy	73 530	49 842	40 938	45 548	26 357	39 626	30 893	37 371	60 144	27 911	29 283	31 340	36 058	31 315
Finanční náklady	76	3	7	192	7	26	22	9	7	2	1	0	118	23
Daň z příjmů	107	360	0	0	0	58	4	0	0	0	0	268	0	0
HOSPODÁŘSKÝ VÝSLEDEK	786	57	9 755	0	5 781	116	345	852	162	0	2 043	453	474	-1 923
odvod investičního fondu	0	0	0	0	23 371	16 518	3 000	0	0	0	10 422	36	0	16 697
uplatnění § 66 odst.8 vyhl. 410/2009 Sb.	0	0	0	0	0	0	0	0	0	0	0	0	9 116	0

HV úprava o odečet transfer. podílů

50 tis. Kč aktivace

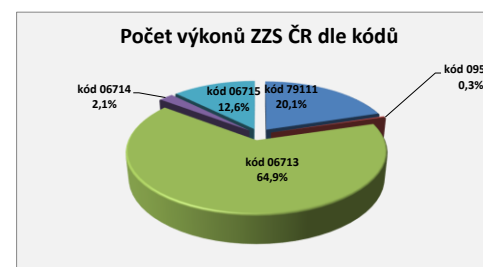
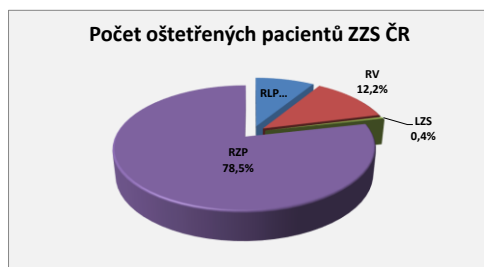
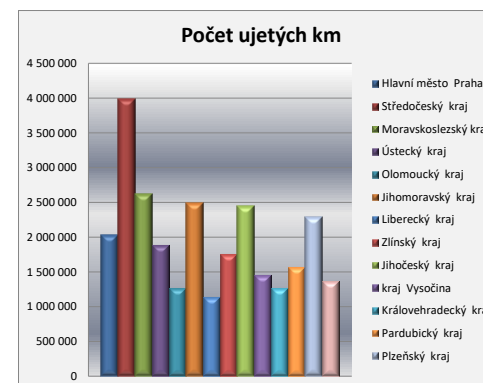
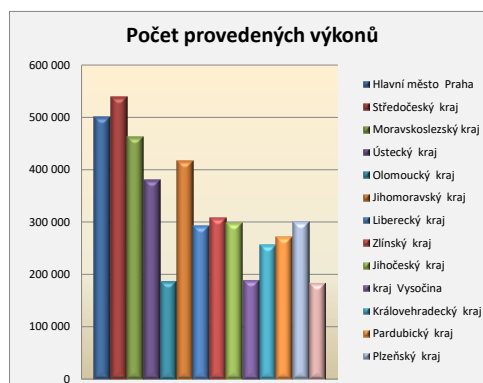
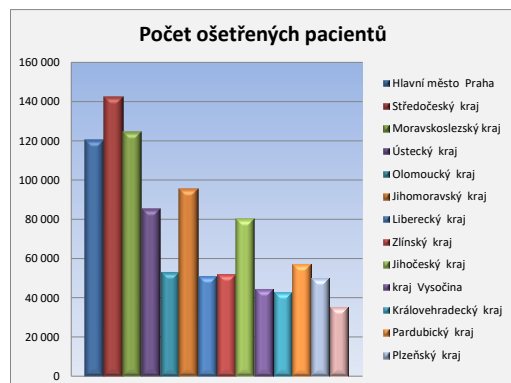


Rozvaha k 31.12.2019 (v tis. Kč)

Ukazatel	Hlavní město Praha	Středočeský kraj	Moravskoslezský kraj	Ústecký kraj	Olomoucký kraj	Jihomoravský kraj	Liberecký kraj	Zlínský kraj	Jihočeský kraj	kraj Vysočina	Královohradecký kraj	Pardubický kraj	Plzeňský kraj	Karlovarský kraj
Stálá aktiva	327 562	332 927	423 031	437 654	270 624	535 386	234 191	478 080	282 059	340 563	230 312	326 500	333 794	160 291
- v tom: DHM	307 279	322 457	421 305	418 573	265 693	517 196	213 990	464 290	271 419	335 051	214 332	303 595	315 346	156 482
Zásoby	16 588	10 281	3 274	6 525	5 701	16 297	2 396	1 721	6 651	1 235	1 825	7	1 131	2 263
Pohledávky	76 199	62 480	35 797	49 236	14 590	27 245	32 467	22 987	34 114	23 793	17 602	37 386	32 189	22 156
- v tom : odběratelé	38 078	50 582	29 052	30 391	11 804	22 892	24 821	17 481	24 942	21 160	12 477	14 175	19 894	13 257
Finanční majetek	150 639	174 338	174 760	39 316	21 926	41 554	10 331	30 441	135 819	46 936	32 166	51 682	65 746	13 969
Aktiva celkem	570 988	580 026	636 862	532 731	312 841	620 482	279 385	533 229	458 642	412 527	281 905	415 575	432 860	198 679
Jmění účetní jednotky	306 275	260 027	454 360	379 497	225 549	480 808	160 508	332 799	241 599	241 319	155 482	230 329	256 402	131 218
Transfery na poř. dl.majetku	18 158	61 202	77 303	73 059	29 011	52 731	56 592	138 245	37 710	101 752	76 574	90 406	77 165	30 193
Oceňovací rozdíly	0	0	0	0	181	0	-2 871	0	0	0	-131	0	0	0
Opravy min.období	0	-1 529	0	0	0	0	0	0	0	0	0	-1 227	3 703	0
Fond odměn	0	3 380	625	2 019	442	585	0	0	1	1 042	1 345	99	0	2 398
FKSP	1 083	872	2 931	2 504	1 115	1 802	936	709	1 622	1 844	1 729	4 441	2 073	1 045
Rezervní fond	6 879	3 587	13 357	6 287	13	891	2 684	0	2 291	2 435	1 350	14	135	2 858
Fond investic	138 011	150 513	9 371	16 152	1 458	5 642	14 815	11 098	113 099	31 093	7 949	55 942	47 213	4 447
Krátkodobé závazky	99 791	101 917	69 160	53 200	32 875	77 907	46 376	41 467	62 159	32 789	34 055	35 955	49 645	28 443
- v tom : dodavatelé	10 887	23 542	4 023	6 116	3 216	20 662	11 525	7 612	11 342	2 981	3 891	6 558	5 179	4 375
Rezervy	0	0	0	0	0	0	0	0	0	0	0	1 550	0	0
Dlouhodobé závazky	5	0	0	13	0	0	0	8 059	0	253	1 509	0	0	-1 923
Výsledek hospodaření	786	57	9 755	0	22 197	116	345	852	162	0	2 043	-1 934	-3 476	0
- v tom : z minulých období	0	0	0	0	10 244	0	0	0	0	0	0	-2 387	-3 950	0
Pasiva celkem	570 988	580 026	636 862	532 731	312 841	620 482	279 385	533 229	458 642	412 527	281 905	415 575	432 860	198 679

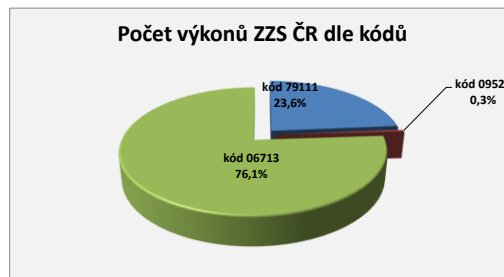
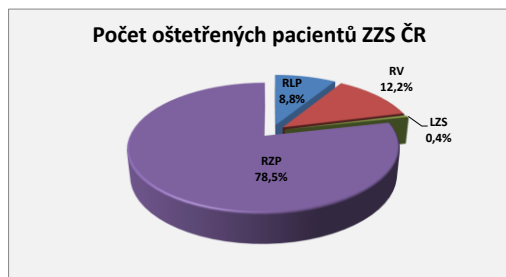
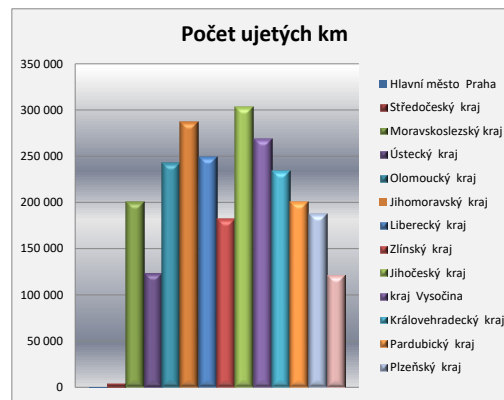
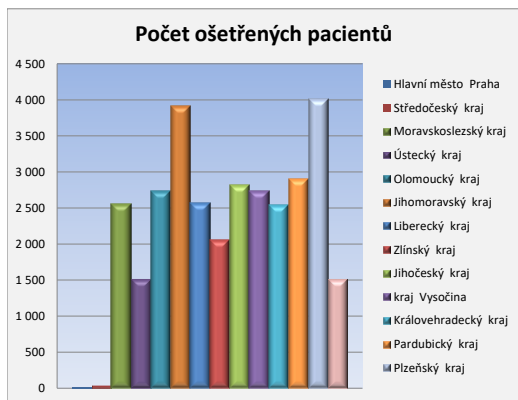
Údaje za odbornost 709_ zdravotnická záchraná služba (bez LPS, DRNR, PZS)

Ukazatel	Hlavní město Praha	Středočeský kraj	Moravskoslezský kraj	Ústecký kraj	Olomoucký kraj	Jihomoravský kraj	Liberecký kraj	Zlínský kraj	Jihočeský kraj	kraj Vysočina	Královéhradecký kraj	Pardubický kraj	Plzeňský kraj	Karlovarský kraj	Celkem ZZS ČR	
Počet ošetřených pacientů celkem	120 381	142 374	124 637	85 461	53 272	95 521	51 014	51 965	80 416	44 417	42 927	57 398	50 320	35 156	1 035 259	
<i>Typ vjezdu</i>	<i>Typ posádky</i>															
RLP	RLP	0	11 554	11 476	14 450	10 349	16 556	63	6 325	5 952	8 814	3 134	4 430	40	117	93 260
	RV	10 105	25 421	12 610	0	2 844	1 144	9 478	12 270	13 325	5 440	6 050	10 296	13 461	6 628	129 072
	LZS	543	0	520	383	605	840	529	0	381	526	0	0	0	0	4 327
RZP	RZP	117 277	105 399	100 031	70 628	39 474	76 981	40 944	33 370	61 139	29 782	33 217	42 672	49 956	28 064	828 934
Počet výjezdů celkem	132 682	144 240	126 501	87 012	53 645	98 252	59 103	63 788	83 835	44 417	49 461	52 888	64 607	41 606	1 102 037	
<i>Typ vjezdu</i>	<i>Typ posádky</i>															
RLP	RLP	0	11 661	11 655	14 808	10 449	18 184	63	6 370	6 199	8 814	3 134	3 668	41	121	95 167
	RV	10 577	25 968	12 949	0	2 889	7 156	12 160	12 270	14 180	5 440	6 050	9 815	13 653	6 649	139 756
	LZS (minuty)	604	0	551	435	605	840	529	0	381	602	0	0	0	0	4 547
RZP	RZP	118 363	106 611	101 346	71 769	39 702	72 072	46 351	45 148	63 456	29 782	39 675	50 913	34 417	859 010	
Počet ujetých km celkem	2 034 426	3 992 853	2 626 627	1 895 630	1 269 107	2 491 233	1 141 369	1 754 348	2 447 019	1 460 983	1 269 619	1 577 840	2 289 111	1 370 094	27 620 259	
<i>Typ vjezdu</i>	<i>Typ posádky</i>															
RLP	RLP	0	295 613	221 775	350 302	205 312	551 126	2 222	141 703	254 522	338 091	85 465	119 156	6 749	26 675	2 598 711
	RV	145 815	605 998	226 874	0	44 312	90 504	236 706	223 920	325 213	122 502	115 995	252 799	383 688	199 980	2 974 306
	LZS (minuty)	24 594	0	21 810	16 795	26 018	31 717	4 852	0	17 387	22 881	0	0	0	0	166 054
RZP	RZP	2 034 426	3 091 242	2 177 978	1 545 328	1 019 483	1 849 603	897 589	1 388 725	1 867 284	1 000 390	1 045 278	1 205 885	1 898 391	1 122 727	22 144 329
Počet provedených výkonů celkem	501 024	540 392	462 965	380 496	186 953	416 714	293 431	309 182	299 226	188 777	256 841	271 651	301 385	183 038	4 592 075	
- z toho: kód 79111	38 417	111 716	88 927	71 009	40 735	107 314	64 805	78 090	71 646	59 681	46 067	62 290	51 730	27 719	920 146	
kód 09527	3 095	693	7	4	1 214	0	5 561	0	424	645	1 002	0	223	12 868		
kód 06713	404 378	297 104	322 162	300 755	134 810	276 905	162 214	166 586	167 837	105 535	175 150	151 786	177 086	120 933	2 963 241	
kód 06714	7 996	9 856	8 813	8 728	4 323	10 523	4 415	4 115	4 487	6 268	10 092	8 128	4 677	97 393		
kód 06715	46 656	102 053	43 056	0	5 871	21 972	56 436	60 391	54 771	18 650	28 711	44 859	64 441	27 807	575 674	
Počet km vykázaných ZP celkem	2 037 670	3 901 459	2 610 857	1 860 624	1 268 257	2 481 157	1 266 246	1 742 856	2 420 038	1 568 144	1 245 132	1 657 743	2 260 340	1 364 109	27 684 632	
- z toho: kód 70	1 795 882	3 102 956	2 411 375	1 860 624	1 208 004	2 390 886	940 257	1 520 517	2 099 188	1 449 617	1 130 743	1 403 212	1 889 366	1 163 552	24 366 179	
kód 74	241 407	538 469	198 458	0	35 806	90 271	325 989	222 339	320 850	118 527	114 389	248 771	370 974	199 313	3 025 563	



Údaje za odbornost 799_převrava pacientů neodkladné péče (PPNP)

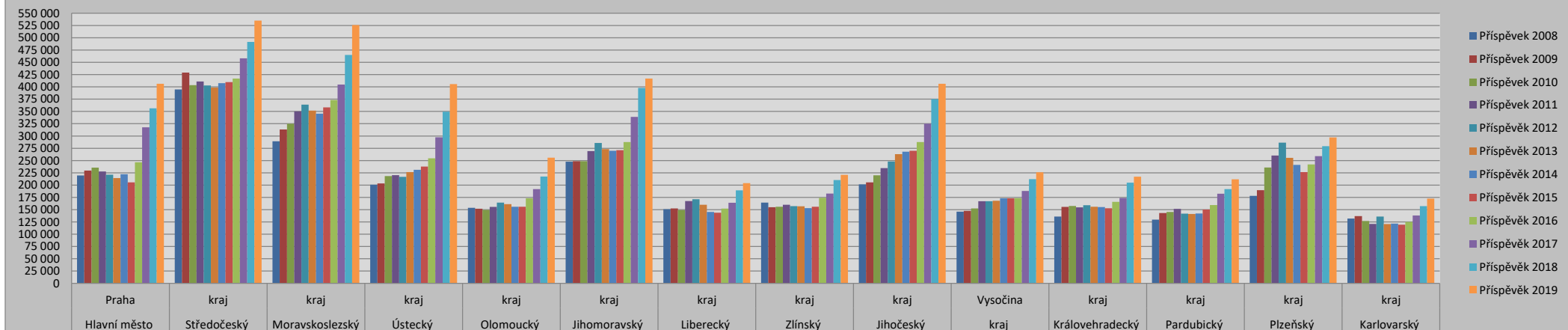
Ukazatel	Hlavní město Praha	Středočeský kraj	Moravskoslezský kraj	Ústecký kraj	Olomoucký kraj	Jihomoravský kraj	Liberecký kraj	Zlínský kraj	Jihočeský kraj	kraj Vysočina	Královhradecký kraj	Pardubický kraj	Plzeňský kraj	Karlovarský kraj	Celkem ZZS ČR
Počet ošetřených pacientů celkem	20	43	2 557	1 519	2 740	3 910	2 569	2 056	2 823	2 741	2 541	2 909	4 019	1 511	31 958
<i>Typ výjezdu</i>	<i>Typ posádky</i>														
RLP	20	11	390	202	386	745	312	248	171	356	457	632	664	59	4 653
LZS	0	0	2	0	0	0	0	0	0	127	0	0	0	0	129
RZP	2	32	2 165	1 317	2 354	3 165	2 257	1 808	2 652	2 258	2 084	2 117	3 355	1 452	27 018
Počet výjezdů celkem	24	43	2 581	1 702	2 740	3 977	2 569	2 056	3 266	2 741	2 541	2 816	4 019	1 516	32 591
<i>Typ výjezdu</i>	<i>Typ posádky</i>														
RLP	3	11	392	226	386	788	312	248	273	356	457	596	664	61	4 773
LZS	0	0	2	0	0	0	0	0	0	127	0	0	0	0	129
RZP	21	32	2 187	1 476	2 354	3 189	2 257	1 808	2 993	2 258	2 084	2 067	3 355	1 455	27 536
Počet ujetých km celkem	473	4 515	200 628	124 094	242 362	286 739	249 184	182 214	303 633	268 908	234 256	201 100	187 753	121 407	2 607 266
<i>Typ výjezdu</i>	<i>Typ posádky</i>														
RLP	48	1 087	38 412	22 798	35 531	63 814	36 065	21 865	21 435	45 525	47 533	60 994	25 185	9 562	429 854
LZS (minuty)	0	0	178	0	327	0	0	0	0	8 405	0	0	0	0	8 910
RZP	425	3 428	162 216	101 296	206 831	222 925	213 119	160 349	282 198	223 383	186 723	138 849	131 613	111 845	2 145 200
Počet provedených výkonů celkem	541	329	18 667	10 924	19 980	26 035	20 594	16 730	22 244	11 199	21 699	11 621	17 698	11 051	209 312
- z toho: kód 79114	17	88	574	1 880	3 054	6 584	3 206	1 852	1 602	169	2 805	2 246	4 162	734	28 973
kód 06719	76	233	14 604	9 044	16 256	19 451	17 388	14 878	20 642	11 030	18 894	8 794	13 536	9 889	174 715
Počet km vykázaných ZP celkem	473	4 515	200 521	121 860	242 362	283 879	232 393	182 214	299 152	137 737	233 978	115 445	186 917	121 910	2 363 356
- z toho: kód 60	0	0	10	0	6 834	20 659	16 182	7 932	0	0	0	2 390	12 545	0	66 552
kód 72	0	0	14 356	0	8 801	25 052	0	12 123	0	0	21 308	426	17 962	8 414	108 442
kód 77	473	4 515	185 725	121 860	226 727	238 168	216 211	162 159	299 152	137 737	212 670	112 629	156 410	113 496	2 187 932



Vývojová řada příspěvku zřizovatele na provoz (tis. Kč)

Ukazatel	Hlavní město Praha	Středočeský kraj	Moravskoslezský kraj	Ústecký kraj	Olomoucký kraj	Jihomoravský kraj	Liberecký kraj	Zlínský kraj	Jihočeský kraj	kraj Vysočina	Královehradecký kraj	Pardubický kraj	Plzeňský kraj	Karlovarský kraj	Celkem
Příspěvek 2008	219 560	394 806	289 172	201 000	153 616	247 785	150 949	164 227	201 460	145 847	136 006	129 636	177 955	132 000	2 744 019
Příspěvek 2009	229 552	429 158	313 256	203 500	152 026	248 655	152 571	155 140	205 438	147 568	155 694	143 057	189 643	137 000	2 862 258
Příspěvek 2010	235 400	403 453	324 787	218 492	149 379	248 642	149 190	156 070	220 000	152 522	157 532	145 330	235 796	126 943	2 923 536
Příspěvek 2011	227 822	411 112	350 204	220 390	155 574	269 147	167 575	160 142	234 460	167 196	154 571	151 704	260 197	121 085	3 051 179
Příspěvek 2012	221 072	403 027	363 996	216 677	164 243	285 882	171 360	157 283	248 000	167 184	158 922	141 930	286 512	136 022	3 122 110
Příspěvek 2013	214 170	398 564	351 686	226 498	161 121	273 276	159 883	156 835	263 000	168 055	155 922	141 265	255 676	120 537	3 046 488
Příspěvek 2014	222 039	407 645	345 444	231 049	155 880	269 944	145 170	153 095	268 000	173 241	155 422	142 097	241 313	121 696	3 032 035
Příspěvek 2015	205 700	409 776	358 084	237 880	155 802	271 071	143 765	155 795	270 000	173 090	152 700	150 177	226 500	119 506	3 029 846
Příspěvek 2016	246 587	416 837	373 331	254 664	173 024	287 760	152 200	173 895	287 700	173 384	165 940	159 257	242 200	125 113	3 231 892
Příspěvek 2017	317 555	458 072	404 829	297 236	191 795	338 901	164 200	182 900	325 200	188 020	173 785	182 557	259 000	138 142	3 622 192
Příspěvek 2018	356 378	491 547	465 136	349 599	217 563	397 846	189 308	210 219	375 000	212 191	205 070	191 767	279 395	157 086	4 098 105
Příspěvek 2019	406 283	535 008	525 771	405 787	255 748	416 914	204 070	220 937	406 200	226 243	216 976	211 860	297 000	172 347	4 501 144

Vývojová řada příspěvku zřizovatele na provoz (tis. Kč)



Výsledky hospodaření_31.12.2019 podle jednotlivých segmentů (tis. Kč)

Hlavní město Praha

Ukazatel	Záchranná služba	Správa	ZOS	LPS	DRNR	PZS	Ostatní	Celkem
Náklady	577 029	67 886	33 943	0	0	0	11 464	690 322
Výnosy	578 394	68 046	34 023	0	0	0	10 645	691 108
z toho: příspěvek na provoz	338 966	39 878	19 939	0	0	0	7 500	406 283
Hospodářský výsledek	1 365	160	80	0	0	0	-819	786

Středočeský kraj

Ukazatel	Záchranná služba	Správa	ZOS	LPS	DRNR	PZS	Ostatní	Celkem
Náklady	696 895	91 127	39 924	0	0	0	123 591	951 537
Výnosy	6 706	863 388	13	0	0	0	81 487	951 594
z toho: příspěvek na provoz	0	535 008	0	0	0	0	0	535 008
Hospodářský výsledek	-690 189	772 262	-39 911	0	0	0	-42 104	57

Moravskoslezský kraj

Ukazatel	Záchranná služba	Správa	ZOS	LPS	DRNR	PZS	Ostatní	Celkem
Náklady	669 192	74 971	52 880	3 209	0	21 728	2 171	824 151
Výnosy	796 723	5 153	13 688	1 897	0	15 806	639	833 906
z toho: příspěvek na provoz	501 015	0	12 756	1 500	0	10 500	0	525 771
Hospodářský výsledek	127 531	-69 818	-39 192	-1 312	0	-5 922	-1 532	9 755

Ústecký kraj

Ukazatel	Záchranná služba	Správa	ZOS	LPS	DRNR	PZS	Ostatní	Celkem
Náklady	550 914	62 398	17 990	0	0	0	19 974	651 276
Výnosy	550 914	62 398	17 990	0	0	0	19 974	651 276
z toho: příspěvek na provoz	332 881	48 191	16 755	0	0	0	7 960	405 787
Hospodářský výsledek	0	0	0	0	0	0	0	0

Olomoucký kraj

Ukazatel	Záchranná služba	Správa	ZOS	LPS	DRNR	PZS	Ostatní	Celkem
Náklady	330 260	41 805	20 340	0	0	0	0	392 405
Výnosy	359 063	29 804	15 491	0	0	0	0	404 358
z toho: příspěvek na provoz	222 304	19 986	13 458	0	0	0	0	255 748
Hospodářský výsledek	27 206	-14 544	-6 881	0	0	0	0	5 781

úprava HV o odečet transferového podílu

Jihomoravský kraj

Ukazatel	Záchranná služba	Správa	ZOS	LPS	DRNR	PZS	Ostatní	Celkem
Náklady	626 296	45 491	45 098	287	0	0	1 082	718 254
Výnosy	626 296	45 479	45 098	11	0	0	1 486	718 370
z toho: příspěvek na provoz	338 882	34 609	43 147	276	0	0	0	416 914
Hospodářský výsledek	0	-12	0	-276	0	0	404	116

Liberecký kraj

Ukazatel	Záchranná služba	Správa	ZOS	LPS	DRNR	PZS	Ostatní	Celkem
Náklady	338 415	30 427	24 723	0	0	0	438	394 003
Výnosy	338 415	30 427	24 723	0	0	0	783	394 348
z toho: příspěvek na provoz	175 474	15 777	12 819	0	0	0	0	204 070
Hospodářský výsledek	0	0	0	0	0	0	345	345

Zlínský kraj

Ukazatel	Záchranná služba	Správa	ZOS	LPS	DRNR	PZS	Ostatní *)	Celkem
Náklady	362 980	30 666	30 676	5 875			1 213	431 410
Výnosy	208 797	214 904	3 361	2 939	0	0	2 261	432 262
z toho: příspěvek zřizovatele **)	6 437	214 500	0	0	0	0		220 937
Hospodářský výsledek	-154 183	184 238	-27 315	-2 936	0	0	1 048	852

*/ zahrnuje doplňkovou činnost

**/ účelová dotace na likvidaci výbuchu muničního skladu Vrbětice ve výši 6 437 tis. Kč

Jihočeský kraj

Ukazatel	Záchranná služba	Správa	ZOS	LPS	DRNR	PZS	Ostatní	Celkem
Náklady	553 330	36 943	32 022	592	9 158	8 432	24 471	664 948
Výnosy	586 039	24 883	20 463	1 227	9 947	1 283	21 269	665 110
z toho: příspěvek na provoz	361 396	24 306	20 463	35	0	0	0	406 200
Hospodářský výsledek	32 709	-12 060	-11 559	635	789	-7 149	-3 202	162

kraj Vysočina

Ukazatel	Záchranná služba	Správa	ZOS	LPS	DRNR	PZS	Ostatní	Celkem
Náklady	349 072	23 941	24 315	0	0	0	0	397 328
Výnosy	365 678	18 510	13 140	0	0	0	0	397 328
z toho: příspěvek na provoz	203 753	9 744	12 746	0	0	0	0	226 243
Hospodářský výsledek	16 606	-5 431	-11 175	0	0	0	0	0

Královesrdecký kraj

Ukazatel	Záchranná služba	Správa	ZOS	LPS	DRNR	PZS	Ostatní	Celkem
Náklady	314 900	33 997	31 867	0	0	0	7 327	388 091
Výnosy	316 258	34 682	31 867	0	0	0	7 327	390 134
z toho: příspěvek na provoz	158 527	31 469	26 980	0	0	0	0	216 976
Hospodářský výsledek	1 358	685	0	0	0	0	0	2 043

Pardubický kraj

Ukazatel	Záchranná služba	Správa	ZOS	LPS	DRNR	PZS	Ostatní	Celkem
Náklady	332 044	40 492	22 120	0	0	0	0	394 656
Výnosy	226 545	167 266	1 298	0	0	0	0	395 109
z toho: příspěvek na provoz	211 860	0	0	0	0	0	0	211 860
Hospodářský výsledek	-105 499	126 774	-20 822	0	0	0	0	453

Plzeňský kraj

Ukazatel	Záchranná služba	Správa	ZOS	LPS	DRNR	PZS	Ostatní	Celkem
Náklady	472 120	33 929	32 748	1 922	1 982	0	1 579	544 280
Výnosy	242 103	297 412	0	278	2 103	0	2 858	544 754
z toho: příspěvek na provoz	0	297 000	0	0	0	0	0	297 000
Hospodářský výsledek	-230 017	263 483	-32 748	-1 644	121	0	1 279	474

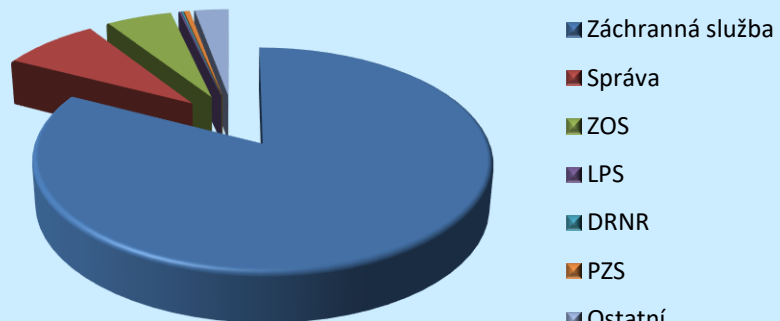
Karlovarský kraj

Ukazatel	Záchranná služba	Správa	ZOS	LPS	DRNR	PZS	Ostatní	Celkem
Náklady	237 128	24 224	21 407	0	0	7 014	29 247	319 020
Výnosy	122 093	166 881	2 743	0	0	5 229	20 151	317 097
z toho: příspěvek na provoz		166 338	2 743	0	0	0	3 266	172 347
Hospodářský výsledek	-115 035	142 657	-18 664	0	0	-1 785	-9 096	-1 923

ZZS ČR

Ukazatel	Záchranná služba	Správa	ZOS	LPS	DRNR	PZS	Ostatní	Celkem
Náklady	6 410 575	638 297	430 054	11 885	11 140	37 174	222 557	7 761 682
Výnosy	5 324 023	2 029 233	223 898	6 352	12 050	22 318	168 880	7 786 754
z toho: příspěvek na provoz	2 851 495	1 436 806	181 806	1 811	0	10 500	18 726	4 501 144
Hospodářský výsledek	-1 088 149	1 388 394	-208 188	-5 533	910	-14 856	-53 677	18 901

Náklady ZZS ČR dle segmentů



Výnosy ZZS ČR dle segmentů

