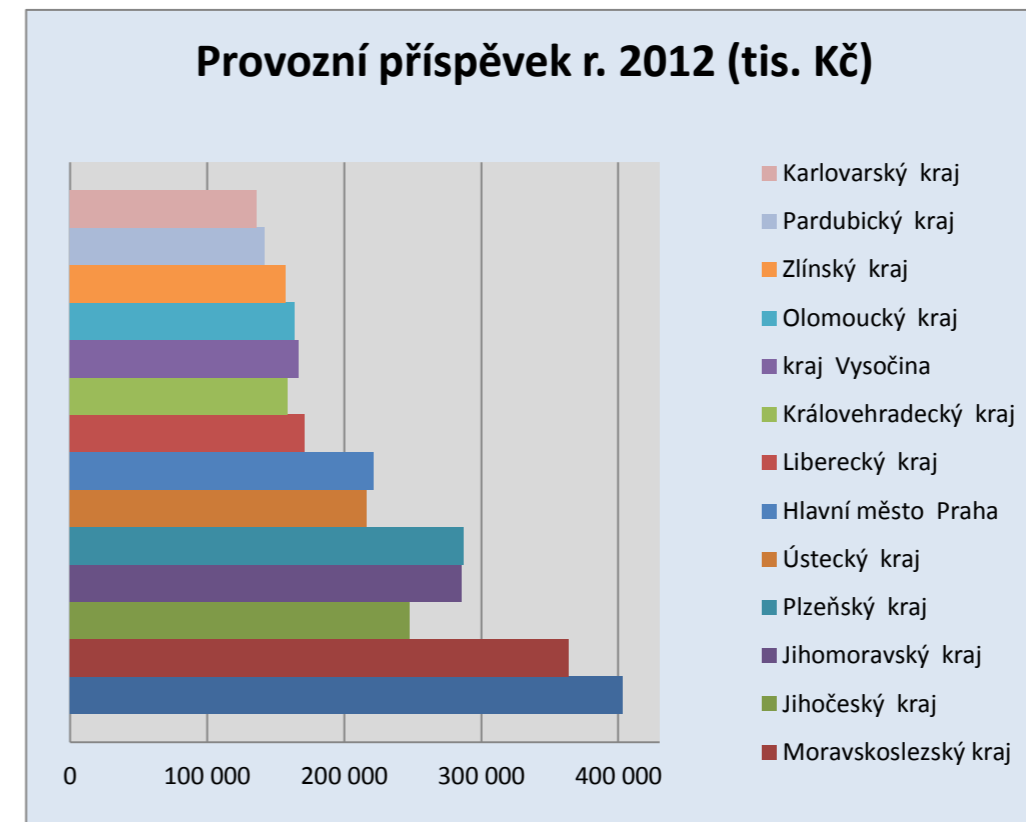
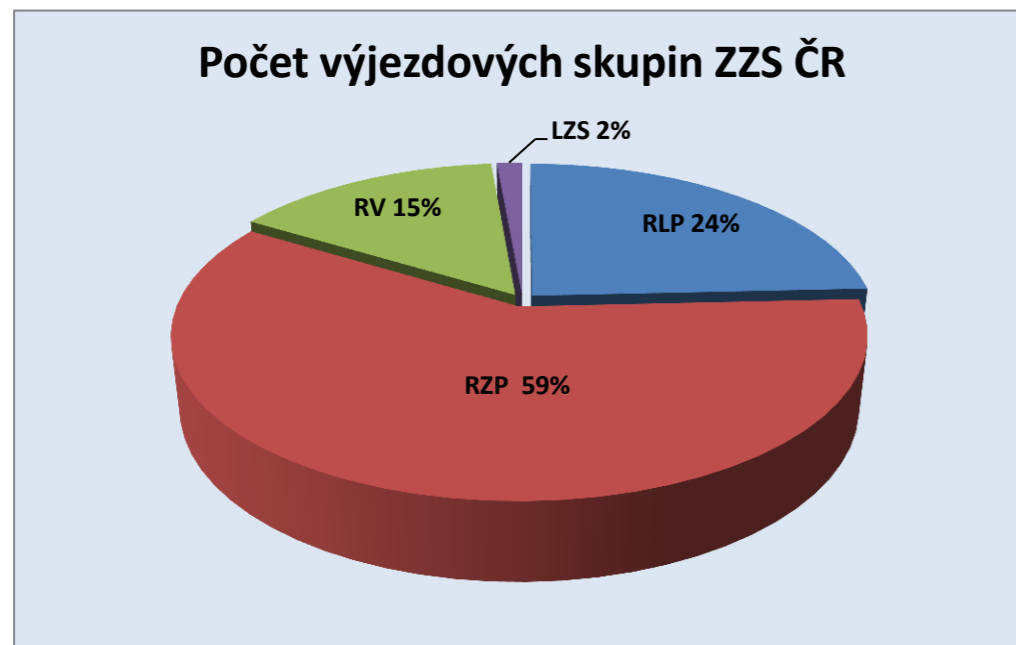


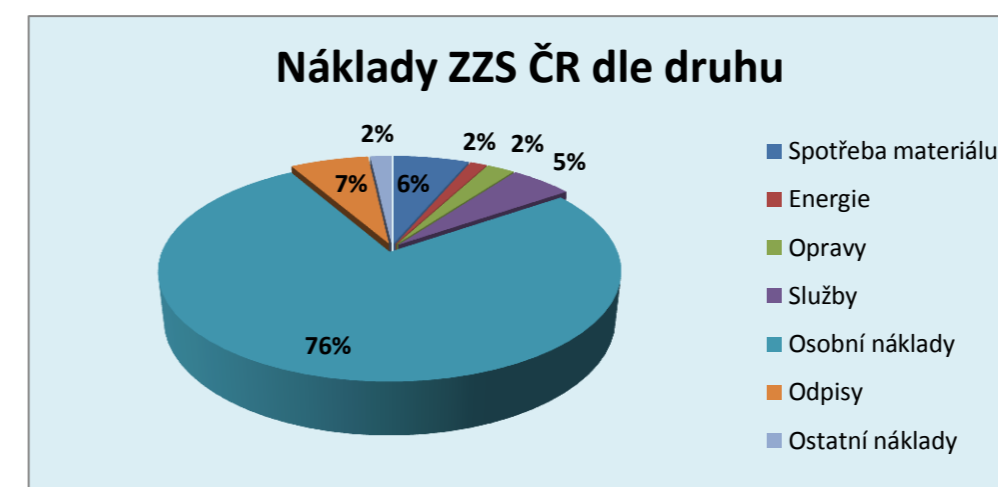
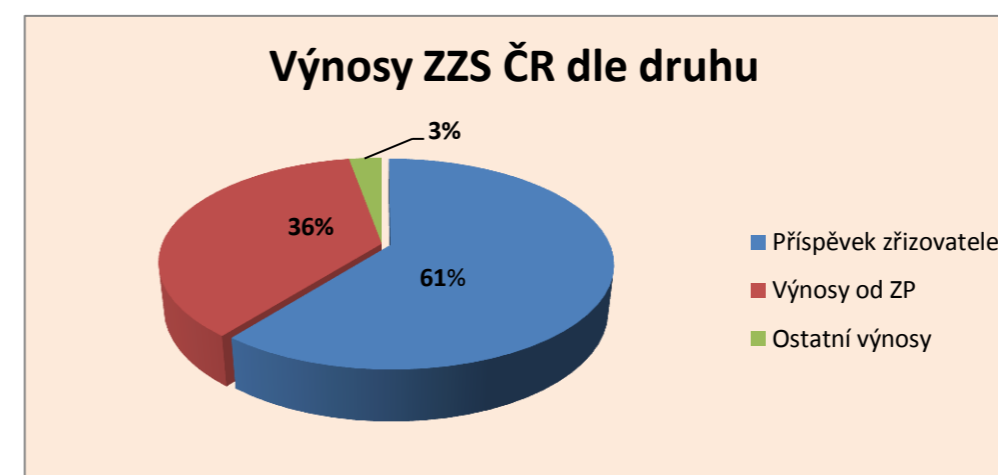
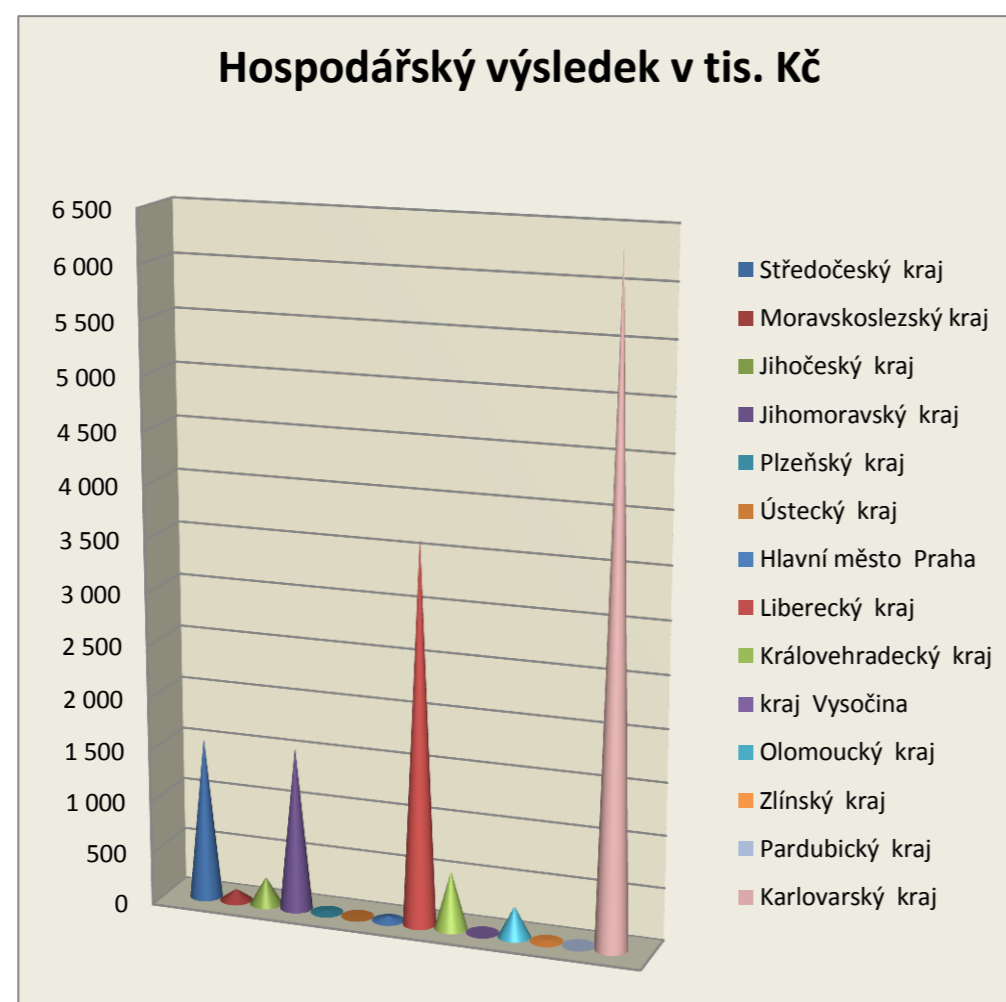
## Vybrané ukazatele za rok 2012

Ukazatel	Středočeský kraj	Moravskoslezský kraj	Jihočeský kraj	Jihomoravský kraj	Plzeňský kraj	Ústecký kraj	Hlavní město Praha	Liberecký kraj	Královehradecký kraj	kraj Vysočina	Olomoucký kraj	Zlínský kraj	Pardubický kraj	Karlovarský kraj
Rozloha kraje km <sup>2</sup>	11 014	5 427	10 057	7 067	7 561	5 335	496	3 163	4 759	6 925	5 267	3 694	4 519	3 315
Počet obyvatel	1 289 211	1 205 834	628 336	1 163 508	570 401	808 961	1 268 796	432 439	547 916	505 565	628 427	579 944	511 627	295 595
Počet výjezdových míst	46,0	30,0	26,8	23,0	23,0	19,0	19,0	14,0	15,0	20,0	15,0	13,0	15,0	11,0
Počet výjezdových skupin	77,0	59,0	46,0	41,5	36,0	34,5	31,0	29,8	27,8	27,0	26,0	25,5	24,5	20,5
z toho : RLP	16,0	14,7	10,0	17,0	6,0	15,0	0,0	0,0	3,0	11,0	8,0	9,1	9,0	4,0
RZP	47,0	37,5	29,0	19,0	23,0	19,0	24,0	18,3	18,2	13,0	16,0	13,4	10,5	12,5
RV	14,0	5,8	6,5	4,5	7,0	0,0	6,0	11,0	6,0	2,0	1,0	3,0	5,0	4,0
LZS	0,0	1,0	0,5	1,0	0,0	0,5	1,0	0,5	0,6	1,0	1,0	0,0	0,0	0,0
Provozní příspěvek (tis.Kč)	403 028	363 996	248 000	285 882	287 373	216 677	221 747	171 360	158 922	167 184	164 243	157 283	141 930	136 022
z toho : na činnost ZS (709)	401 210	361 957	217 271	285 882	283 407	168 468	221 072	154 224	158 922	167 184	154 396	153 602	141 930	133 538
ostatní	1 818	2 039	30 729	0	3 966	48 209	675	17 136	0	0	9 847	3 681	0	2 484
Průměrný přepočtený evidenční počet zaměstnanců	720,00	701,90	488,06	530,28	408,90	530,80	429,00	298,47	316,10	350,57	313,60	328,80	289,60	269,18



## Výkaz zisku a ztráty rok 2012 (v tis. Kč)

Ukazatel	Středočeský kraj	Moravskoslezský kraj	Jihočeský kraj	Jihomoravský kraj	Plzeňský kraj	Ústecký kraj	Hlavní město Praha	Liberecký kraj	Královehradecký kraj	kraj Vysočina	Olomoucký kraj	Zlínský kraj	Pardubický kraj	Karlovarský kraj
<b>Výnosy celkem</b>	<b>645 777</b>	<b>565 522</b>	<b>418 735</b>	<b>463 055</b>	<b>415 915</b>	<b>399 687</b>	<b>393 789</b>	<b>291 565</b>	<b>259 444</b>	<b>283 753</b>	<b>262 070</b>	<b>264 306</b>	<b>238 148</b>	<b>238 933</b>
Príspevek zřizovatele	403 027	363 996	248 000	285 882	286 512	216 677	221 072	171 360	158 922	167 184	164 243	157 283	141 930	136 022
Výnosy od ZP	226 559	188 305	142 514	169 783	121 238	177 979	155 154	109 575	92 917	103 674	92 842	103 115	93 775	96 047
Ostatní výnosy	16 191	13 221	28 221	7 390	8 165	5 031	17 563	10 630	7 605	12 895	4 985	3 908	2 443	6 864
<b>Náklady celkem</b>	<b>644 220</b>	<b>565 415</b>	<b>418 470</b>	<b>461 486</b>	<b>415 902</b>	<b>399 684</b>	<b>393 749</b>	<b>287 904</b>	<b>258 889</b>	<b>283 753</b>	<b>261 777</b>	<b>264 297</b>	<b>238 148</b>	<b>232 570</b>
Spotřeba materiálu	42 274	27 001	27 630	28 831	25 817	28 886	32 572	16 528	18 730	18 061	14 698	14 886	12 322	19 338
- v tom : PHM	18 358	11 689	12 479	12 885	10 253	13 362	14 437	7 192	6 523	6 622	6 629	6 478	6 010	10 245
léky	2 537	2 370	1 396	2 265	2 079	2 028	2 327	1 515	1 197	1 245	1 056	1 220	814	768
SZM	6 408	4 906	4 856	6 203	6 042	4 258	6 617	3 711	4 891	4 445	3 003	2 370	2 275	1 971
kyslík (Conoxia)	2 604	1 563	1 622	1 287	1 126	1 355	1 571	894	965	1 408	710	980	489	2 677
Energie	11 985	9 379	4 646	6 269	6 024	5 560	5 038	3 160	3 329	4 019	5 060	3 226	2 313	4 205
Opravy	25 199	12 148	9 437	9 886	9 748	7 842	11 104	9 946	4 884	3 903	5 632	4 888	3 456	3 464
- v tom : dopravní prostředky	4 570	7 617	6 236	5 963	6 355	4 191	10 059	7 313	3 234	1 073	4 244	3 791	1 988	3 031
zdravotnická technika	458	773	1 260	1 023	898	1 102	294	1 254	764	772	181	169	865	236
Služby	33 942	16 212	16 496	15 921	56 008	10 369	22 840	9 069	12 967	10 876	16 419	24 545	10 471	13 808
Mzdové náklady	361 257	341 892	237 750	262 386	211 585	224 670	200 746	167 136	149 555	162 500	145 727	142 502	139 914	123 787
- z toho: platy	345 081	307 673	197 764	248 509	192 133	208 535	197 892	149 947	138 893	158 269	135 303	131 002	106 649	113 750
OON	16 176	33 561	39 519	13 877	19 027	15 594	2 854	17 189	10 662	3 844	10 178	11 500	33 265	9 841
Sociální a zdravotní pojištění	121 365	114 154	80 288	87 067	70 360	74 604	68 365	55 758	50 231	54 570	48 935	47 743	47 113	40 850
Ostatní sociální náklady	7 676	7 357	6 534	10 333	5 138	4 889	2 395	5 867	5 258	2 252	3 561	5 023	1 872	1 982
Daně a poplatky	2 598	44	325	177	315	14	362	4 796	17	8	54	34	30	32
Ostatní provozní náklady	9 764	7 141	3 292	284	12 303	9 917	8 756	5 567	4 257	2 784	2 343	4 286	1 444	10 426
Odpisy	28 153	30 086	32 069	40 324	18 569	32 930	41 530	9 764	9 661	24 779	19 347	17 163	19 099	14 664
Finanční náklady	7	1	3	8	34	3	41	313	0	1	1	0	114	14
<b>HOSPODÁŘSKÝ VÝSLEDEK</b>	<b>1 557</b>	<b>107</b>	<b>265</b>	<b>1 569</b>	<b>14</b>	<b>3</b>	<b>40</b>	<b>3 661</b>	<b>555</b>	<b>0</b>	<b>293</b>	<b>10</b>	<b>0</b>	<b>6 363</b>
uplatnění § 66 odst.8 vyhl. 410/2009 Sb.	0	0	18 250	0	0	0	0	0	0	0	0	0	0	0

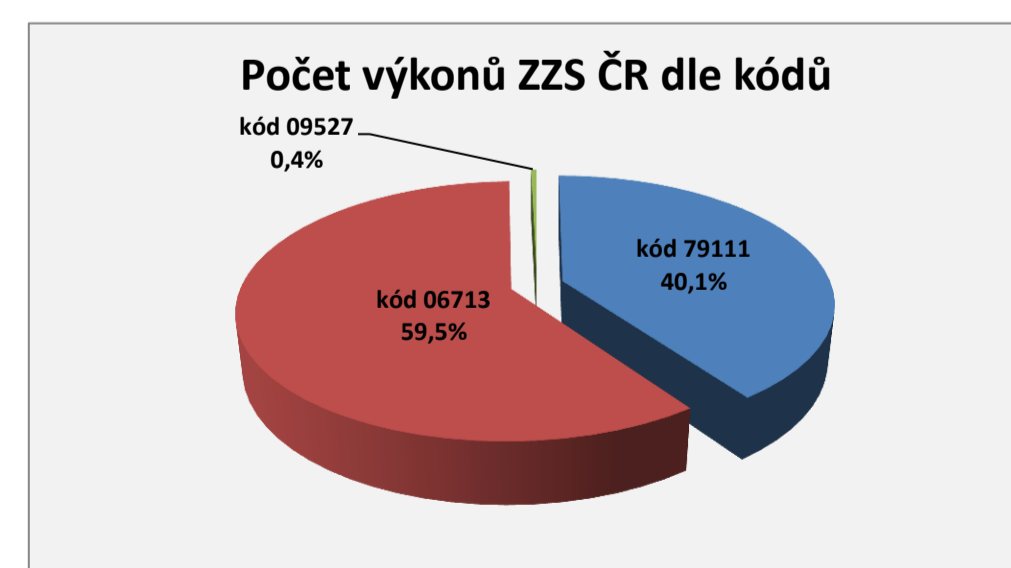
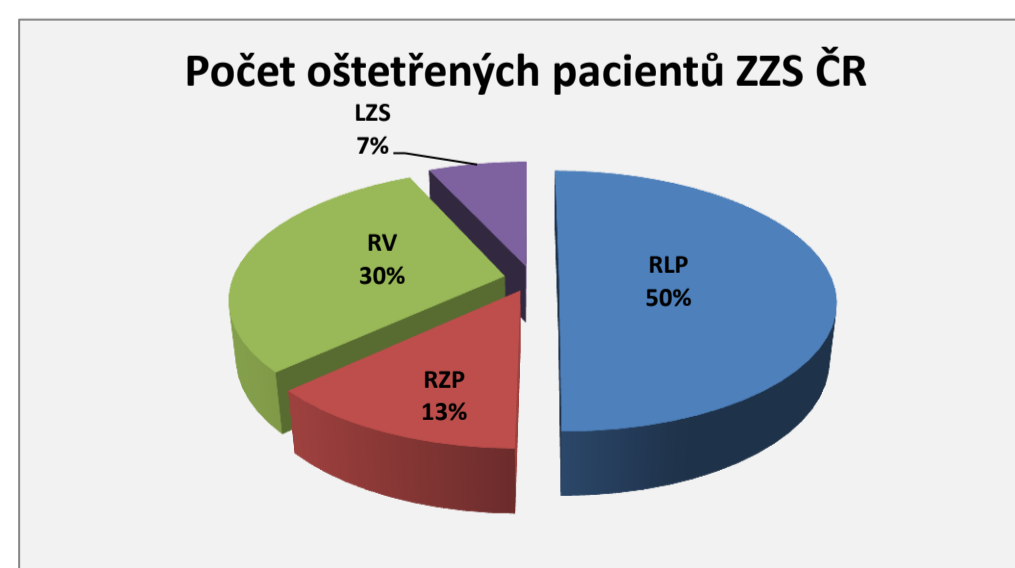
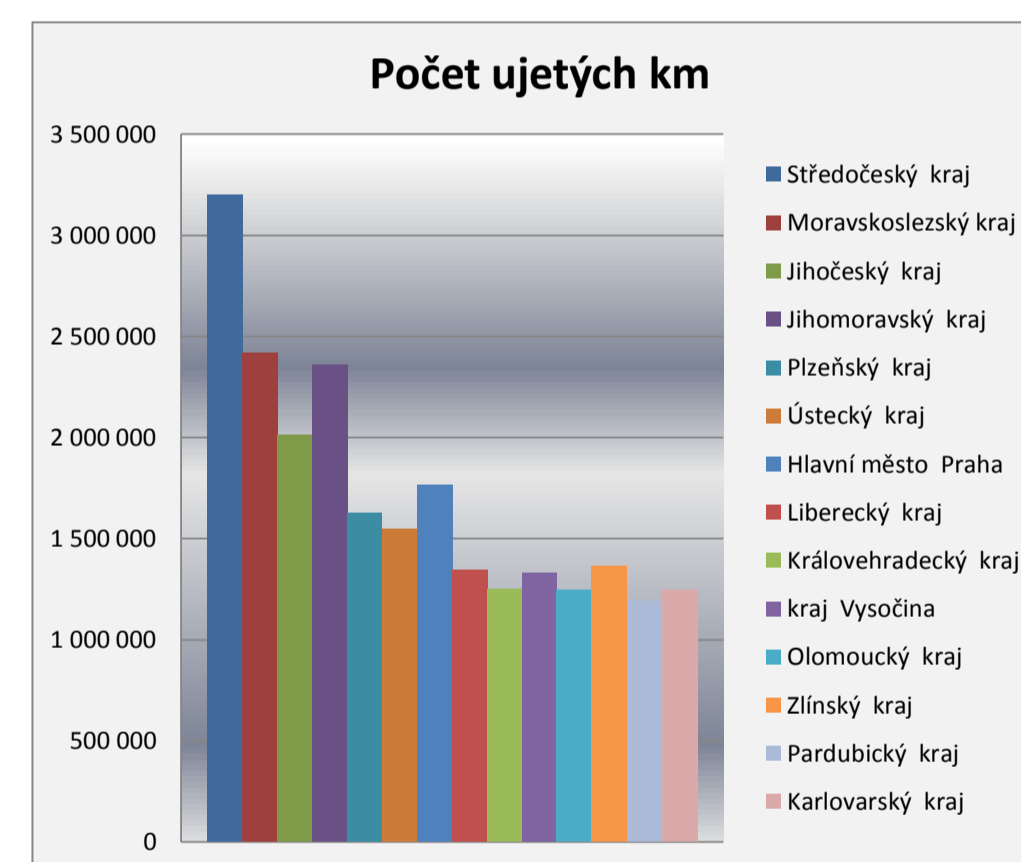
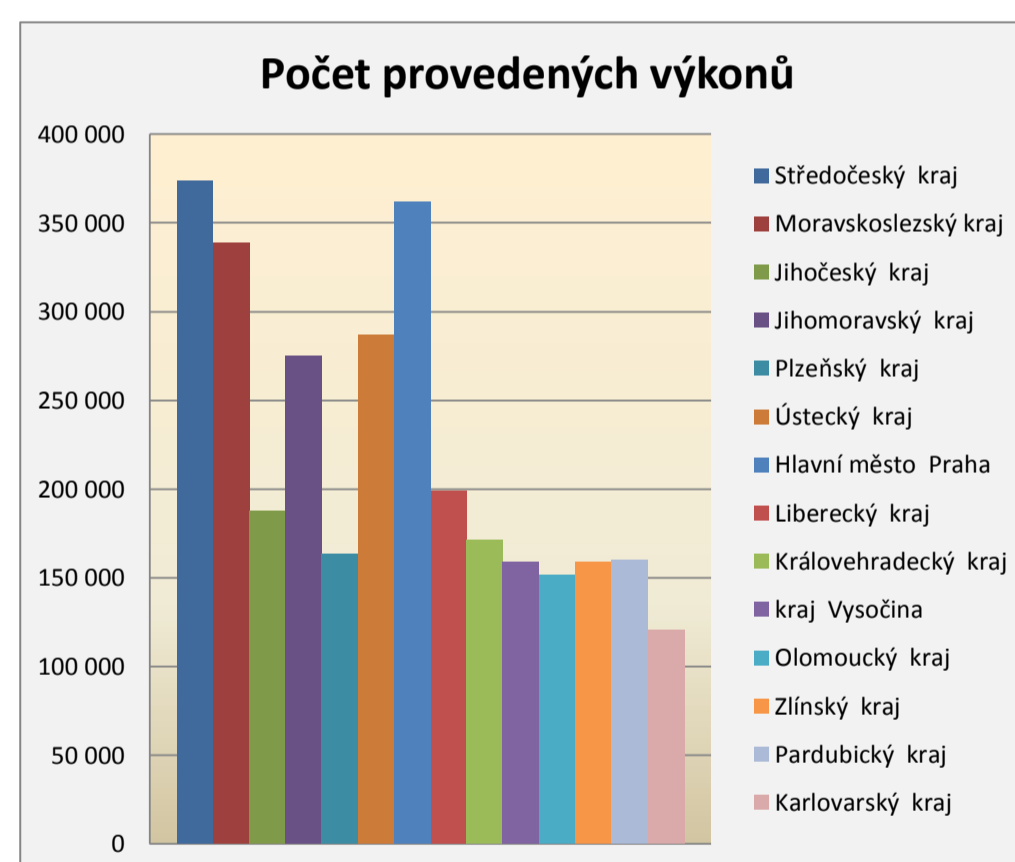
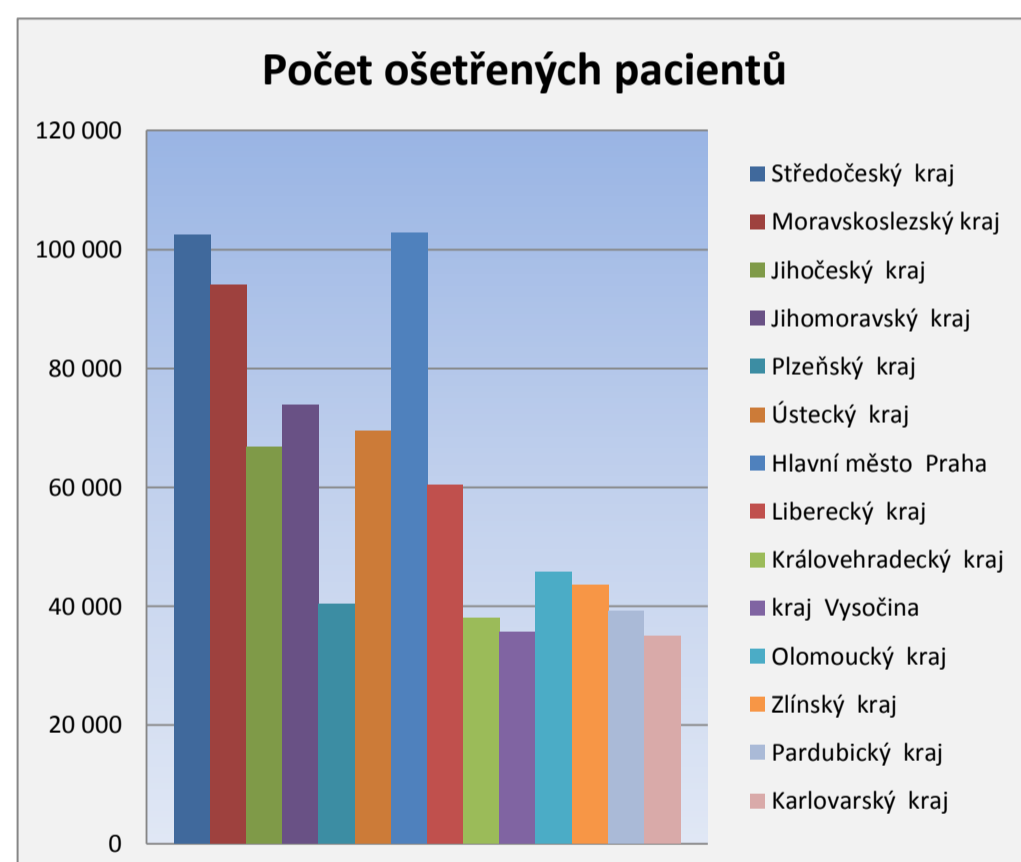


## Rozvaha rok 2012 (v tis. Kč)

Ukazatel	Středočeský kraj	Moravskoslezský kraj	Jihočeský kraj	Jihomoravský kraj	Plzeňský kraj	Ústecký kraj	Hlavní město Praha	Liberecký kraj	Královehradecký kraj	kraj Vysočina	Olomoucký kraj	Zlínský kraj	Pardubický kraj	Karlovarský kraj
Stálá aktiva	352 522	341 676	164 644	322 713	127 465	327 124	201 655	85 891	130 388	188 840	58 326	277 533	223 312	96 372
- v tom: DHM	349 086	340 675	162 884	319 902	127 465	322 552	189 214	85 468	128 843	181 252	3 098	274 759	223 292	96 288
Zásoby	4 931	2 126	4 759	7 502	6 812	4 153	5 700	4 726	1 212	1 608	3 674	1 236	0	1 126
Pohledávky	99 926	30 553	26 170	27 824	29 755	32 261	43 978	26 227	34 333	18 755	15 724	19 880	10 292	31 590
- v tom : odběratelé	35 195	24 253	25 163	26 457	22 025	29 800	22 313	18 269	14 132	16 182	13 176	17 427	8 780	19 873
Finanční majetek	31 217	141 257	38 656	62 120	34 340	99 133	32 679	21 096	15 533	22 545	12 906	13 069	25 489	3 730
<b>Aktiva celkem</b>	<b>488 596</b>	<b>515 612</b>	<b>234 229</b>	<b>420 159</b>	<b>198 372</b>	<b>462 671</b>	<b>284 012</b>	<b>137 940</b>	<b>181 466</b>	<b>231 748</b>	<b>90 630</b>	<b>311 718</b>	<b>259 093</b>	<b>132 818</b>
Jmění účetní jednotky (401)	351 104	302 920	163 323	300 537	123 768	329 083	206 930	70 244	114 501	191 348	61 747	277 196	221 382	97 492
Transfery na poř. dl.majetku (403)	0	42 431	0	0	3 319	0	0	3 506	17 065	0	0	315	2 840	0
Oceň. rozdíly při prv. užití met. (406)	0	0	0	0	0	0	0	-2 871	-131	0	0	0	0	0
Opravy min.období (408)	0	0	0	0	-92	0	0	0	0	0	0	0	-909	0
Fond odměn (411)	758	2 100	1	252	465	7 188	600	13	37	1 042	680	0	99	1 762
FKSP (412)	360	919	1 316	785	1 062	2 883	2 258	420	1 142	701	266	138	1 108	495
Rezervní fond (413,414)	315	2 919	872	1 899	12	21 356	469	396	40	2 159	1	1 191	14	0
Fond reprodukce majetku (416)	53 120	115 021	36 769	29 189	35 983	49 003	37 196	33 460	5 022	9 778	5 032	6 628	22 878	1 282
Krátkodobé závazky	81 383	49 195	31 683	85 189	33 842	53 155	36 095	29 111	43 235	26 720	23 338	26 240	20 307	20 199
- v tom : dodavatelé	32 232	2 645	3 003	46 878	2 463	19 667	1 895	2 302	4 466	3 509	2 104	6 394	2 102	3 005
Dlouhodobé závazky	0	0	0	739	0	0	380	0	0	0	0	0	0	6 667
Výsledek hospodaření	1 556	107	265	1 569	13	3	40	3 661	555	0	-434	10	-8 626	4 921
- v tom : z minulých období	0	0	0	-190	10	0	0	0	0	0	-757	0	-8 626	-1 442
<b>Pasiva celkem</b>	<b>488 596</b>	<b>515 612</b>	<b>234 229</b>	<b>420 159</b>	<b>198 372</b>	<b>462 671</b>	<b>284 012</b>	<b>137 940</b>	<b>181 466</b>	<b>231 748</b>	<b>90 630</b>	<b>311 718</b>	<b>259 093</b>	<b>132 818</b>

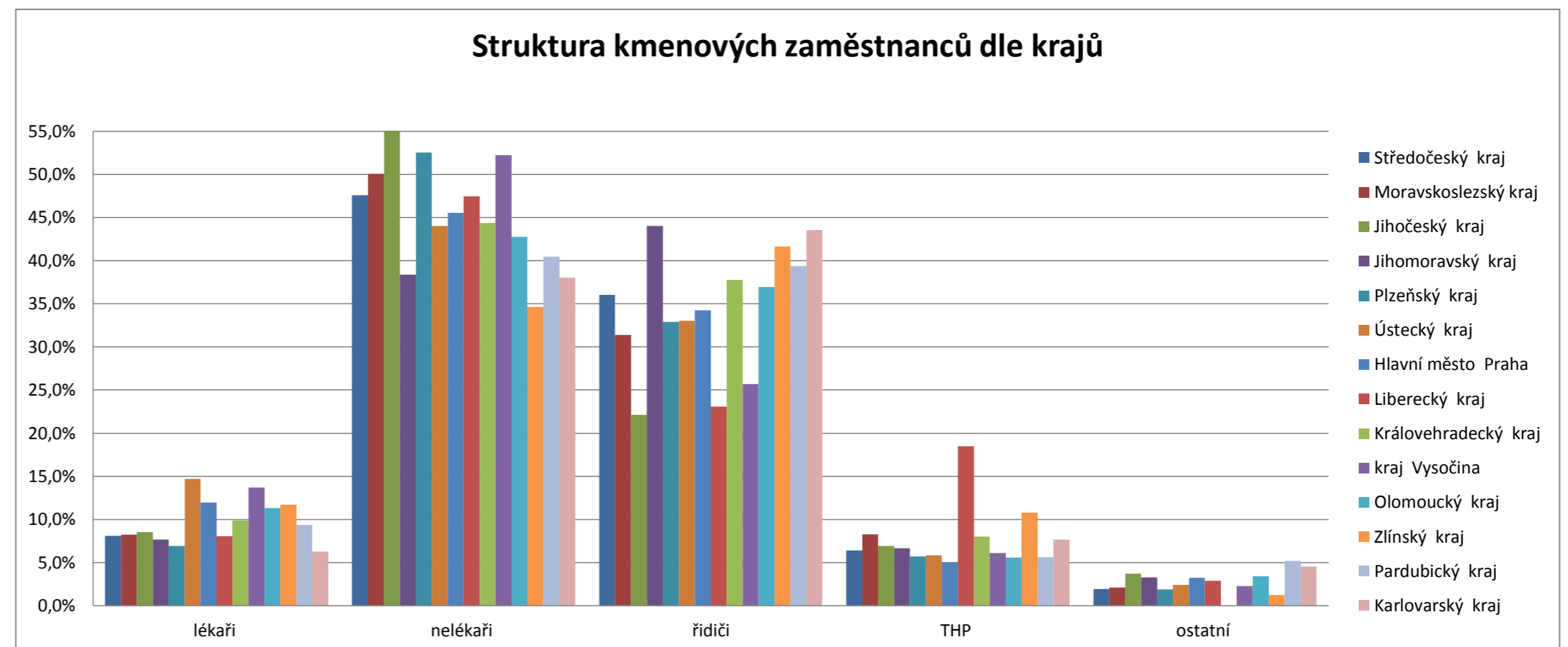
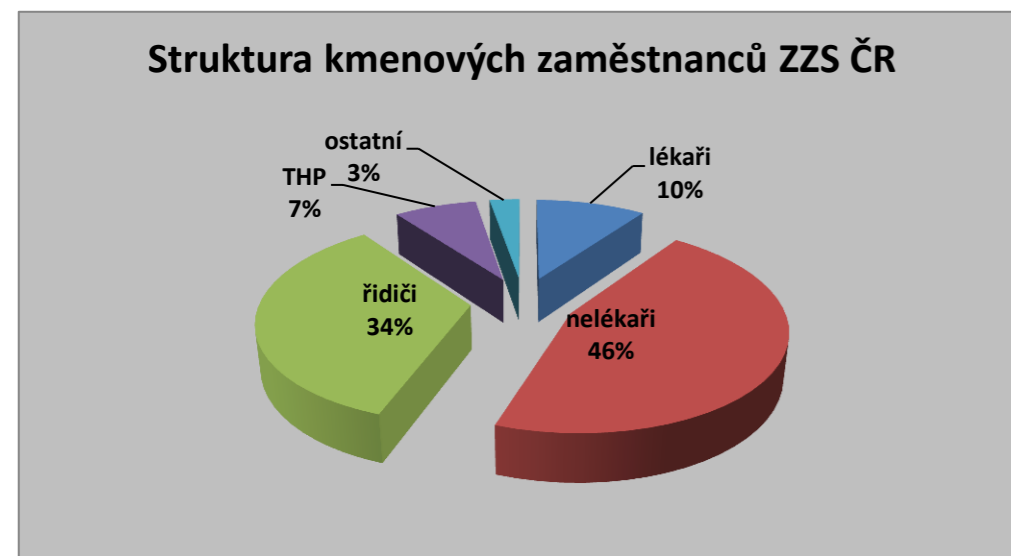
## Údaje za odbornost zdravotnická záchranná služba rok 2012 (bez LPS, DRNR, PZS)

Ukazatel	Středočeský kraj	Moravskoslezský kraj	Jihočeský kraj	Jihomoravský kraj	Plzeňský kraj	Ústecký kraj	Hlavní město Praha	Liberecký kraj	Královehradecký kraj	kraj Vysočina	Olomoucký kraj	Zlínský kraj	Pardubický kraj	Karlovarský kraj	Celkem ZZS ČR
<b>Počet ošetřených pacientů celkem</b>	<b>102 391</b>	<b>94 076</b>	<b>66 766</b>	<b>73 890</b>	<b>40 311</b>	<b>69 516</b>	<b>102 768</b>	<b>60 331</b>	<b>38 022</b>	<b>35 631</b>	<b>45 770</b>	<b>43 591</b>	<b>39 123</b>	<b>34 941</b>	<b>847 127</b>
- z toho : RLP	27 256	20 757	19 474	35 263	11 656	27 197	0	1 411	3 980	19 208	12 893	14 097	14 136	12 225	219 553
RZP	57 680	64 348	38 748	25 653	19 899	41 649	84 199	39 346	26 164	15 068	31 660	23 051	18 629	19 613	505 707
RV	17 455	8 346	8 089	12 345	8 756	0	18 084	18 901	7 236	805	824	6 443	6 358	3 103	116 745
LZS	0	625	455	629	0	670	485	673	642	550	393	0	0	0	5 122
<b>Počet provedených výkonů celkem</b>	<b>373 918</b>	<b>338 591</b>	<b>187 497</b>	<b>275 194</b>	<b>163 689</b>	<b>286 990</b>	<b>361 782</b>	<b>198 612</b>	<b>171 266</b>	<b>158 917</b>	<b>151 896</b>	<b>158 748</b>	<b>159 640</b>	<b>120 445</b>	<b>3 107 185</b>
- z toho : kód 79111	174 498	103 779	91 057	162 963	73 996	116 454	57 229	85 381	49 593	88 189	44 512	64 793	84 710	49 087	1 246 241
kód 06713	197 669	234 762	95 087	110 856	89 454	169 325	302 033	111 368	121 297	70 728	107 376	93 955	73 763	70 793	1 848 466
kód 09527	1 751	50	1 353	1 375	239	1 211	2 520	1 863	376	0	8	0	1 167	565	12 478
<b>Počet ujetých km celkem</b>	<b>3 200 135</b>	<b>2 416 184</b>	<b>2 010 978</b>	<b>2 359 481</b>	<b>1 626 744</b>	<b>1 544 446</b>	<b>1 762 754</b>	<b>1 344 136</b>	<b>1 248 945</b>	<b>1 331 700</b>	<b>1 246 932</b>	<b>1 363 921</b>	<b>1 191 804</b>	<b>1 247 283</b>	<b>23 895 443</b>
- z toho : RLP	708 603	474 724	707 917	1 158 662	440 441	566 898	0	98 736	172 255	599 627	277 251	316 220	434 489	311 026	6 266 849
RZP	2 005 831	1 797 485	1 169 729	979 957	1 026 034	977 548	1 523 369	912 998	884 696	697 001	950 946	945 641	645 372	864 746	15 381 353
RV	485 701	143 975	133 332	220 862	160 269	0	239 385	332 402	191 994	35 072	18 735	102 060	111 943	71 511	2 247 241
LZS (minuty)	0	54 428	22 497	28 428	0	26 833	21 030	22 692	25 311	27 967	18 447	0	0	0	247 633
<b>Počet km vykázaných ZP celkem</b>	<b>3 199 741</b>	<b>2 405 682</b>	<b>2 011 895</b>	<b>2 164 085</b>	<b>1 555 632</b>	<b>1 415 567</b>	<b>1 703 990</b>	<b>1 381 473</b>	<b>1 199 557</b>	<b>1 324 161</b>	<b>1 234 307</b>	<b>1 376 920</b>	<b>1 191 804</b>	<b>1 200 094</b>	<b>23 364 908</b>
- z toho : kód 70	2 714 106	2 226 842	1 839 651	1 946 873	1 377 545	1 383 829	1 478 878	1 073 741	1 008 407	1 302 333	1 188 892	1 254 944	1 077 481	1 123 892	20 997 414
kód 72	0	31 967	9 717	0	11 775	23 025	0	3 166	40 189	0	15 639	11 803	0	6 774	154 055
kód 74	485 354	143 409	158 761	203 117	156 835	0	225 112	298 182	128 112	20 625	18 521	101 419	110 647	69 428	2 119 522
kód 60	281	3 464	3 766	14 095	9 477	8 713	0	6 384	22 849	1 203	11 255	8 754	3 676	0	93 917



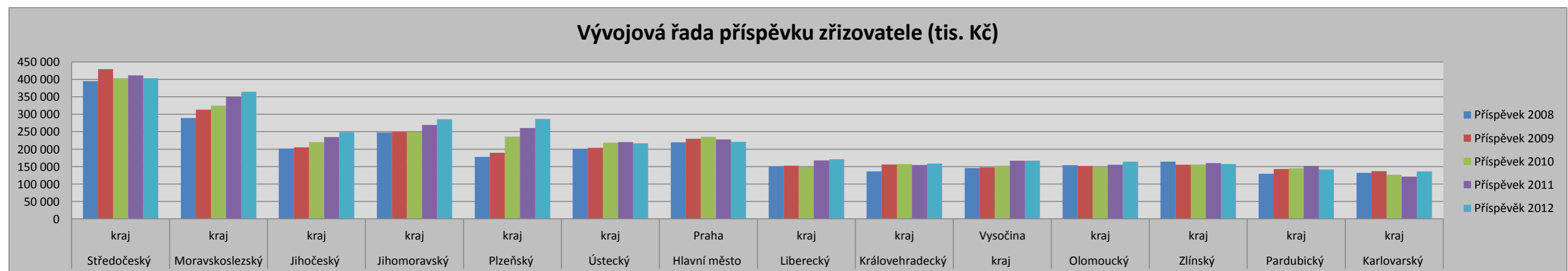
## Počet zaměstnanců rok 2012 (průměrný přepočtený evidenční počet)

Ukazatel	Středočeský kraj	Moravskoslezský kraj	Jihočeský kraj	Jihomoravský kraj	Plzeňský kraj	Ústecký kraj	Hlavní město Praha	Liberecký kraj	Královehradecký kraj	kraj Vysočina	Olomoucký kraj	Zlínský kraj	Pardubický kraj	Karlovarský kraj
<b>Počet kmenových zaměstnanců celkem</b>	<b>717,8</b>	<b>701,9</b>	<b>488,1</b>	<b>530,3</b>	<b>408,9</b>	<b>530,8</b>	<b>428,7</b>	<b>298,4</b>	<b>316,1</b>	<b>350,6</b>	<b>313,6</b>	<b>328,8</b>	<b>289,6</b>	<b>269,1</b>
- z toho : lékaři	85,8	56,9	40,1	77,9	46,2	40,7	34,6	34,9	26,9	48,0	31,0	30,7	20,1	16,8
nelékaři	326,9	334,0	244,3	233,5	174,9	203,7	203,5	103,4	185,5	183,1	139,1	133,1	152,2	102,3
řidiči	245,8	252,8	153,1	175,1	151,1	233,7	99,0	124,2	70,0	90,1	118,4	129,5	95,3	117,1
THP	36,1	44,8	40,3	31,1	22,8	35,4	79,2	32,2	21,9	21,3	25,1	18,5	16,5	20,6
ostatní	23,2	13,4	10,3	12,7	13,9	17,3	12,4	3,7	11,8	8,0	0,0	17,0	5,5	12,2
<b>Počet kmenových zaměstnanců ZS (709)</b>	<b>658,5</b>	<b>633,5</b>	<b>388,6</b>	<b>486,5</b>	<b>357,4</b>	<b>418,4</b>	<b>337,1</b>	<b>262,5</b>	<b>282,4</b>	<b>321,2</b>	<b>287,6</b>	<b>292,1</b>	<b>244,1</b>	<b>205,1</b>
- z toho: lékaři	85,8	55,5	39,1	77,9	46,2	40,7	34,6	34,9	26,9	48,0	31,0	30,7	18,1	16,8
nelékaři	326,9	325,2	205,4	233,5	172,9	203,7	203,5	103,4	185,5	183,1	138,1	131,9	130,7	97,5
řidiči	245,8	252,8	144,1	175,1	138,3	174,0	99,0	124,2	70,0	90,1	118,4	129,5	95,3	90,8
<b>Počet zaměstnanců na dohody</b>	<b>502,0</b>	<b>82,3</b>	<b>73,5</b>	<b>24,2</b>	<b>26,7</b>	<b>23,3</b>	<b>107,0</b>	<b>291,0</b>	<b>27,0</b>	<b>9,3</b>	<b>22,1</b>	<b>27,2</b>	<b>59,0</b>	<b>16,1</b>
- z toho : lékaři	196,0	36,2	66,0	15,1	19,0	12,8	25,0	63,0	12,9	8,0	12,2	21,3	44,8	7,1
nelékaři	172,0	16,4	2,8	3,5	7,2	2,6	3,0	82,0	7,9	1,3	4,7	2,0	4,8	5,5
řidiči	78,0	5,3	0,1	0,8	0,5	1,8	0,0	75,0	4,8	0,0	3,4	1,0	6,4	2,2
THP	12,0	2,4	2,5	2,7	0,0	2,9	8,0	44,0	0,4	0,0	1,8	1,2	0,0	0,0
ostatní	44,0	22,0	2,1	2,1	0,0	3,2	71,0	27,0	1,0	0,0	0,0	1,7	3,0	1,3



## Vývojová řada příspěvku zřizovatele (tis. Kč)

Ukazatel	Středočeský kraj	Moravskoslezský kraj	Jihočeský kraj	Jihomoravský kraj	Plzeňský kraj	Ústecký kraj	Hlavní město Praha	Liberecký kraj	Královehradecký kraj	kraj Vysočina	Olomoucký kraj	Zlínský kraj	Pardubický kraj	Karlovarský kraj	Celkem
<b>Příspěvek 2008</b>	394 806	289 172	201 460	247 785	177 955	201 000	219 560	150 949	136 006	145 847	153 616	164 227	129 636	132 000	<b>2 744 019</b>
<b>Příspěvek 2009</b>	429 158	313 256	205 438	248 655	189 643	203 500	229 552	152 571	155 694	147 568	152 026	155 140	143 057	137 000	<b>2 862 258</b>
<b>Příspěvek 2010</b>	403 453	324 787	220 000	248 642	235 796	218 492	235 400	149 190	157 532	152 522	149 379	156 070	145 330	126 943	<b>2 923 536</b>
<b>Příspěvek 2011</b>	411 112	350 204	234 460	269 147	260 197	220 390	227 822	167 575	154 571	167 196	155 574	160 142	151 704	121 085	<b>3 051 179</b>
<b>Příspěvek 2012</b>	403 027	363 996	248 000	285 882	286 512	216 677	221 072	171 360	158 922	167 184	164 243	157 283	141 930	136 022	<b>3 122 110</b>



## Výsledky hospodaření za rok 2012 podle jednotlivých segmentů (tis. Kč)

### *Středočeský kraj*

Ukazatel	Záchranná služba	Správa	ZOS	LPS	DRNR	PZS	Ostatní	Celkem
Náklady	514 005	94 173	31 072	4 970	0	0	0	644 220
Výnosy	7 266	637 449	0	1 062	0	0	0	645 777
z toho: příspěvek na provoz	0	403 027	0	0	0	0	0	403 027
Hospodářský výsledek	<b>-506 739</b>	<b>543 276</b>	<b>-31 072</b>	<b>-3 908</b>	<b>0</b>	<b>0</b>	<b>0</b>	<b>1 557</b>

### *Moravskoslezský kraj*

Ukazatel	Záchranná služba	Správa	ZOS	LPS	DRNR	PZS	Ostatní	Celkem
Náklady	465 472	53 208	30 560	3 087	0	13 014	73	565 414
Výnosy	542 913	6 807	13 002	572	0	1 782	445	565 521
z toho: příspěvek na provoz	350 996	0	13 000	0	0	0	0	363 996
Hospodářský výsledek	<b>77 441</b>	<b>-46 401</b>	<b>-17 558</b>	<b>-2 515</b>	<b>0</b>	<b>-11 232</b>	<b>372</b>	<b>107</b>

*Ostatní = nájmy*

### *Jihočeský kraj*

Ukazatel	Záchranná služba	Správa	ZOS	LPS	DRNR	PZS	Ostatní	Celkem
Náklady	360 530	23 893	20 375	600	6 592	6 480	0	418 470
Výnosy	362 969	28 893	13 330	2 332	7 864	3 347	0	418 735
z toho: příspěvek na provoz	217 271	14 236	13 323	1 235	0	2 000	0	248 065
Hospodářský výsledek	<b>2 439</b>	<b>5 000</b>	<b>-7 045</b>	<b>1 732</b>	<b>1 272</b>	<b>-3 133</b>	<b>0</b>	<b>265</b>

*Jihomoravský kraj*

Ukazatel	Záchranná služba	Správa	ZOS	LPS	DRNR	PZS	Ostatní	Celkem
Náklady	407 067	27 834	26 585	0	0	0	0	461 486
Výnosy	407 067	29 403	26 585	0	0	0	0	463 055
z toho: příspěvek na provoz	230 491	28 813	26 578	0	0	0	0	285 882
Hospodářský výsledek	<b>0</b>	<b>1 569</b>	<b>0</b>	<b>0</b>	<b>0</b>	<b>0</b>	<b>0</b>	<b>1 569</b>

*Plzeňský kraj*

Ukazatel	Záchranná služba	Správa	ZOS	LPS	DRNR	PZS	Ostatní	Celkem
Náklady	319 218	19 165	20 530	46 944	10 045	0	0	415 902
Výnosy	116 743	284 838	0	5 467	8 867	0	0	415 915
z toho: příspěvek na provoz	0	283 973	0	3 400	0	0	0	287 373
Hospodářský výsledek	<b>-202 475</b>	<b>265 673</b>	<b>-20 530</b>	<b>-41 477</b>	<b>-1 178</b>	<b>0</b>	<b>0</b>	<b>13</b>

*Ústecký kraj*

Ukazatel	Záchranná služba	Správa	ZOS	LPS	DRNR	PZS	Ostatní	Celkem
Náklady	316 735	28 454	18 728	0	35 767	0	0	399 684
Výnosy	316 737	28 454	18 728	0	35 768	0	0	399 687
z toho: příspěvek na provoz	168 468	27 944	18 727	0	1 538	0	0	216 677
Hospodářský výsledek	<b>2</b>	<b>0</b>	<b>0</b>	<b>0</b>	<b>1</b>	<b>0</b>	<b>0</b>	<b>3</b>



### *Hlavní město Praha*

Ukazatel	Záchranná služba	Správa	ZOS	LPS	DRNR	PZS	Ostatní	Celkem
Náklady	334 687	39 375	19 687	0	0	0	0	393 749
Výnosy	393 789	0	0	0	0	0	0	393 789
z toho: příspěvek na provoz	221 072	0	0	0	0	0	0	221 072
Hospodářský výsledek	<b>59 102</b>	<b>-39 375</b>	<b>-19 687</b>	<b>0</b>	<b>0</b>	<b>0</b>	<b>0</b>	<b>40</b>

### *Liberecký kraj*

Ukazatel	Záchranná služba	Správa	ZOS	LPS	DRNR	PZS	Ostatní	Celkem
Náklady	258 276	17 136	12 492	0	0	0	0	287 904
Výnosy	261 937	17 136	12 492	0	0	0	0	291 565
z toho: příspěvek na provoz	141 732	17 136	12 492	0	0	0	0	171 360
Hospodářský výsledek	<b>3 661</b>	<b>0</b>	<b>0</b>	<b>0</b>	<b>0</b>	<b>0</b>	<b>0</b>	<b>3 661</b>

### *Královehradecký kraj*

Ukazatel	Záchranná služba	Správa	ZOS	LPS	DRNR	PZS	Ostatní	Celkem
Náklady	210 847	28 310	16 326				3 406	258 889
Výnosy	210 856	28 856	16 326				3 406	259 444
z toho: příspěvek na provoz	115 241	27 677	16 004					158 922
Hospodářský výsledek	<b>9</b>	<b>546</b>	<b>0</b>	<b>0</b>	<b>0</b>	<b>0</b>	<b>0</b>	<b>555</b>

*Ostatní - příspěvek na PaP, přeshraniční spolupráci EU,ERDF, koronery*

*kraj Vysočina*

Ukazatel	Záchranná služba	Správa	ZOS	LPS	DRNR	PZS	Ostatní	Celkem
Náklady	253 828	17 166	12 759	0	0	0	0	283 753
Výnosy	262 671	11 055	10 027	0	0	0	0	283 753
z toho: příspěvek na provoz	157 092	65	10 027	0	0	0	0	167 184
Hospodářský výsledek	8 843	-6 111	-2 732	0	0	0	0	0

*Olomoucký kraj*

Ukazatel	Záchranná služba	Správa	ZOS	LPS	DRNR	PZS	Ostatní	Celkem
Náklady	221 323	26 945	9 537	3 972	0	0	0	261 777
Výnosy	249 658	7 870	132	4 410	0	0	0	262 070
z toho: příspěvek na provoz	154 396	7 098	95	2 654	0	0	0	164 243
Hospodářský výsledek	28 335	-19 075	-9 405	438	0	0	0	293

*Zlínský kraj*

Ukazatel	Záchranná služba	Správa	ZOS	LPS	DRNR	PZS	Ostatní	Celkem
Náklady	220 093	18 352	19 224	5 630	0	0	998	264 297
Výnosy	103 181	157 397	1	1 949	0	0	1 778	264 306
z toho: příspěvek na provoz	0	157 283	0	0	0	0	0	157 283
Hospodářský výsledek	-116 913	139 046	-19 222	-3 681	0	0	780	10

*Ostatní = doplňková činnost*

*Pardubický kraj*

Ukazatel	Záchranná služba	Správa	ZOS	LPS	DRNR	PZS	Ostatní	Celkem
Náklady	187 963	28 884	20 451	850	0	0	0	238 148
Výnosy	238 148	0	0	0	0	0	0	238 148
<b>z toho: příspěvek na provoz</b>	141 930	0	0	0	0	0	0	<b>141 930</b>
<b>Hospodářský výsledek</b>	<b>50 185</b>	<b>-28 884</b>	<b>-20 451</b>	<b>-850</b>	<b>0</b>	<b>0</b>	<b>0</b>	<b>0</b>

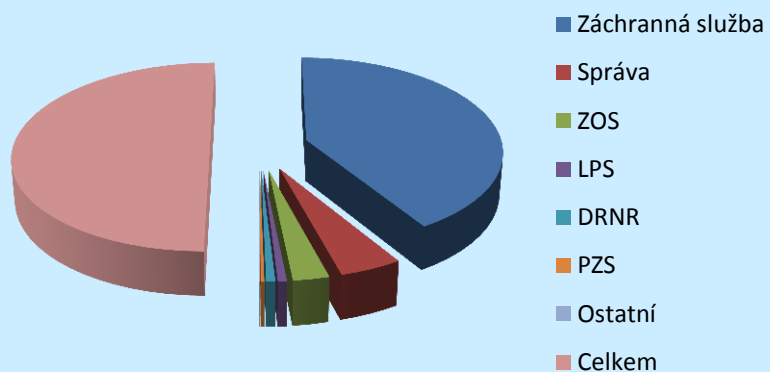
*Karlovarský kraj*

Ukazatel	Záchranná služba	Správa	ZOS	LPS	DRNR	PZS	Ostatní	Celkem
Náklady	155 528	42 639	10 872	249	15 187	8 095	0	232 570
Výnosy	87 092	136 349	0	269	12 568	2 655	0	238 933
<b>z toho: příspěvek na provoz</b>	1 000	134 753	0	269	0	0	0	<b>136 022</b>
<b>Hospodářský výsledek</b>	<b>-68 436</b>	<b>93 710</b>	<b>-10 872</b>	<b>20</b>	<b>-2 619</b>	<b>-5 440</b>	<b>0</b>	<b>6 363</b>

## ZZS ČR

Ukazatel	Záchranná služba	Správa	ZOS	LPS	DRNR	PZS	Ostatní	Celkem
<b>Náklady</b>	4 225 572	465 534	269 198	66 302	67 591	27 589	4 477	<b>5 126 263</b>
<b>Výnosy</b>	3 561 027	1 374 507	110 623	16 061	65 067	7 784	5 629	<b>5 140 698</b>
<b>z toho: příspěvek na provoz</b>	1 899 689	1 102 005	110 246	7 558	1 538	2 000	0	<b>3 123 036</b>
<b>Hospodářský výsledek</b>	<b>-664 546</b>	<b>908 974</b>	<b>-158 574</b>	<b>-50 241</b>	<b>-2 524</b>	<b>-19 805</b>	<b>1 152</b>	<b>14 436</b>

### Náklady ZZS ČR dle segmentů



### Výnosy ZZS ČR dle segmentů

