

Vybrané ukazatele za rok 2013

Ukazatel	Hlavní město Praha	Středočeský kraj	Moravskoslezský kraj	Ústecký kraj	Olomoucký kraj	Jihomoravský kraj	Liberecký kraj	Zlínský kraj	Jihočeský kraj	kraj Vysočina	Královhradecký kraj	Pardubický kraj	Plzeňský kraj	Karlovarský kraj
Rozloha kraje km ²	496	11 015	5 427	5 335	5 267	7 067	3 163	3 963	10 057	6 925	4 759	4 519	7 561	3 315
Počet obyvatel	1 244 375	1 273 094	1 226 602	828 026	636 681	11 686 500	438 594	558 343	636 723	511 472	552 100	515 956	572 459	301 726
Počet výjezdových míst	19,0	46,0	30,0	19,1	15,0	23,0	14,0	13,0	28,0	20,0	15,0	16,0	22,0	12,0
Počet výjezdových skupin	31,0	74,0	60,4	36,1	28,0	47,0	29,8	25,5	51,0	27,0	28,0	26,0	36,4	22,0
z toho : RLP	0,0	14,0	12,9	15,0	9,0	12,0	1,0	8,0	11,0	11,0	3,0	9,0	5,8	0,0
RZP	24,0	44,0	39,5	20,6	16,0	26,0	18,3	14,5	32,0	13,0	18,4	12,0	22,6	17,0
RV	6,0	16,0	7,0	0,0	2,0	8,0	10,0	3,0	7,0	2,0	6,0	5,0	8,0	5,0
LZS	1,0	0,0	1,0	0,5	1,0	1,0	0,5	0,0	1,0	1,0	0,6	0,0	0,0	0,0
Provozní příspěvek (tis.Kč)	222 844	404 681	351 686	226 498	161 121	273 276	159 883	156 835	263 000	166 922	161 451	141 265	255 676	123 712
z toho : na činnost ZS (709)	214 170	398 564	338 686	178 393	151 553	273 276	107 121	156 835	232 506	166 922	155 922	141 265	255 656	119 400
ostatní	8 674	6 117	13 000	48 105	9 568	0	52 762	0	30 494	0	5 529	0	20	4 312
Průměrný přepočtený evidenční počet zaměstnanců	426,00	741,00	706,61	487,72	315,00	552,00	312,00	332,90	502,20	354,00	315,99	294,90	425,00	260,40

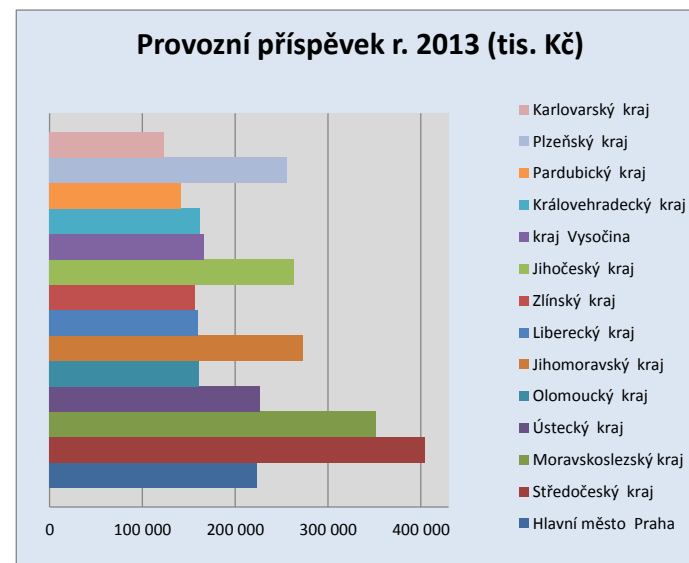
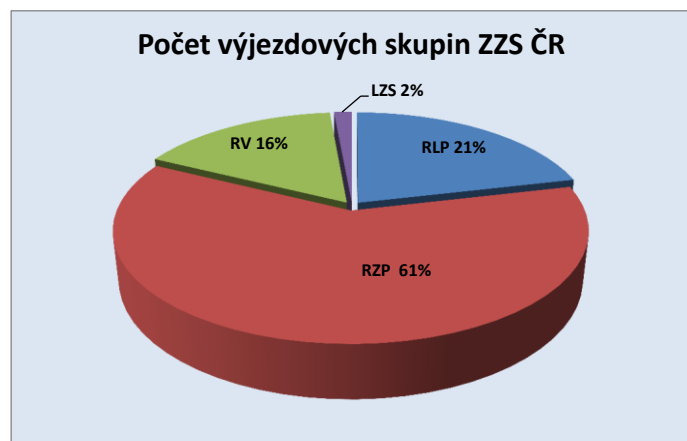
Komentářk jednotlivým položkám:

Středočeský kraj

počet výjezdových skupin včetně 11 nestátních

Plzeňský kraj

včetně subdodávek Nemocnice Sušice, DZS Přeštice

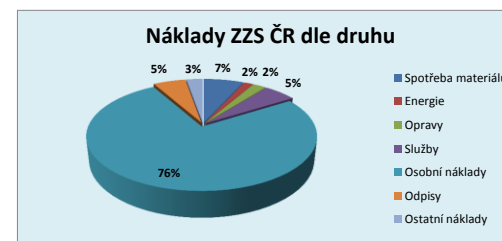
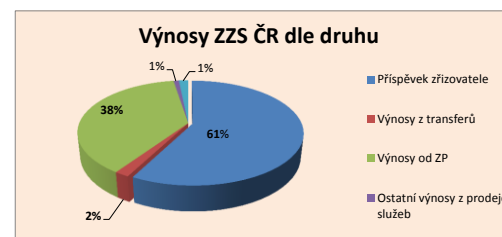
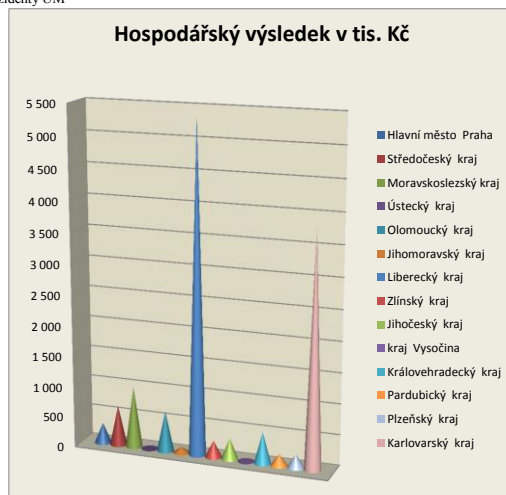


Výkaz zisku a ztráty rok 2013 (v tis. Kč)

Ukazatel	Hlavní město Praha	Středočeský kraj	Moravskoslezský kraj	Ústecký kraj	Olomoucký kraj	Jihomoravský kraj	Liberecký kraj	Zlínský kraj	Jihočeský kraj	kraj Vysočina	Královhradecký kraj	Pardubický kraj	Plzeňský kraj	Karlovarský kraj
Výnosy celkem	409 680	680 883	571 743	406 454	268 709	484 708	286 123	278 836	443 087	296 273	265 619	250 631	414 627	227 435
Příspěvek zřizovatele	215 152	398 564	351 686	226 498	161 121	273 276	159 883	156 835	263 000	168 055	155 922	141 265	256 103	120 537
Výnosy z transferů	7 692	6 117	18 872	9 801	3 705	11 687	3 946	5 957	6 366	5 112	5 666	2 401	5 727	3 175
Výnosy od ZP	165 487	267 762	193 352	162 651	99 314	189 557	112 418	111 498	154 604	105 604	101 177	105 881	135 179	97 445
Ostatní výnosy z prodeje služeb	14 161	2 473	2 970	1 991	1 008	2 059	4 168	1 762	7 187	1 006	845	0	3 795	4 848
Ostatní výnosy z činnosti	6 879	5 430	2 899	5 481	3 509	7 890	5 658	2 704	11 650	16 364	2 006	992	13 191	1 308
Finanční výnosy	309	537	1 964	32	52	239	50	80	280	132	3	92	632	122
Náklady celkem	409 349	680 231	570 752	406 454	268 053	484 610	280 740	278 567	442 741	296 273	265 107	250 442	414 401	223 616
Spotřeba materiálu	34 715	41 624	32 063	28 003	16 731	35 799	16 468	16 691	28 352	22 429	17 467	16 149	31 753	18 118
- v tom : PHM	15 138	19 052	11 537	10 229	6 506	12 968	7 190	6 719	12 947	6 666	6 354	5 999	10 672	8 516
léky	2 187	1 867	2 163	2 036	1 095	2 170	1 331	1 512	1 460	1 360	747	976	3 289	943
SZM	7 725	6 777	4 806	4 997	4 420	8 422	3 922	2 761	5 793	6 466	3 967	3 061	9 239	2 410
kyslík (Conoxia)	1 421	2 467	1 533	1 469	745	1 553	1 042	1 074	1 419	1 521	1 007	533	1 390	2 652
Energie	5 953	13 004	9 069	6 743	5 340	7 704	3 422	4 550	5 216	3 864	3 511	2 885	6 028	4 392
Opravy	12 740	16 891	11 786	8 546	6 673	10 314	7 724	6 418	11 581	3 853	4 646	4 157	9 230	5 316
- v tom : dopravní prostředky	11 841	4 005	8 642	4 610	5 183	5 689	6 424	5 246	8 978	1 361	2 877	2 412	7 057	4 632
zdravotnická technika	128	559	533	1 038	334	1 711	684	251	844	793	601	1 245	1 004	226
Služby	23 808	58 824	15 837	10 271	15 000	17 767	8 877	24 976	14 997	12 483	14 140	9 476	54 051	10 332
Mzdové náklady	204 919	370 984	340 666	225 057	147 392	273 406	161 459	147 787	254 280	166 488	155 883	145 616	216 104	120 483
- z toho: platy	199 220	353 228	306 806	208 481	136 423	258 194	146 635	136 551	214 355	161 604	138 720	115 925	194 420	111 586
OON	5 699	17 756	32 351	16 137	10 605	15 212	14 824	11 236	39 925	4 498	17 163	29 691	21 684	8 689
Sociální a zdravotní pojištění	68 448	124 276	113 920	74 773	49 557	90 308	53 822	49 344	85 648	55 704	51 756	49 010	71 570	40 275
Ostatní sociální náklady	3 426	9 504	9 117	7 718	3 528	8 443	6 122	6 159	6 570	2 311	4 737	2 010	5 202	6 003
Daně a poplatky	243	789	63	119	46	97	4 111	33	324	27	15	80	193	53
Náklady z drobného majetku	6 047	5 959	8 272	10 422	5 165	17 327	2 390	7 710	5 767	3 485	4 153	1 433	3 665	3 283
Ostatní náklady z činnosti	6 762	5 540	2 646	5 041	301	1 310	8 057	975	2 652	3 012	220	3 393	4 126	6 092
Odpisy	42 276	32 325	27 312	29 760	18 221	22 124	6 386	13 923	27 354	22 616	8 579	16 233	12 435	8 899
Finanční náklady	12	511	1	1	1	11	2	1	1	1	1	1	1	12
Daň z příjmů					99		1 900						44	358
HOSPODÁŘSKÝ VÝSLEDEK	331	652	991	0	656	98	5 383	269	346	0	512	189	226	3 819
odvod investičního fondu	23 217			4 850		17 500	3 177	3 956			7 627	2 000		8 390
uplatnění § 66 odst.8 vyhl. 410/2009 Sb.									6 837	13 939			7 459	

Hlavní město Praha

provozní příspěvek vč. transferu na rezidenty UM



Rozvaha rok 2013 (v tis. Kč)

Ukazatel	Hlavní město Praha	Středočeský kraj	Moravskoslezský kraj	Ústecký kraj	Olomoucký kraj	Jihomoravský kraj	Liberecký kraj	Zlínský kraj	Jihočeský kraj	kraj Vysočina	Královohradecký kraj	Pardubický kraj	Plzeňský kraj	Karlovarský kraj
Stálá aktiva	207 291	329 394	308 704	315 658	47 134	350 238	75 375	296 255	177 126	208 667	123 152	230 072	225 940	90 350
- v tom: DHM	198 220	326 437	307 911	312 055	45 413	343 937	74 944	294 489	176 149	203 164	121 916	229 851	225 079	90 270
Zásoby	6 183	4 317	2 096	4 477	3 455	9 171	3 858	1 559	5 468	1 347	1 505	0	1 193	1 784
Pohledávky	52 426	52 381	28 280	29 763	16 323	30 052	25 775	21 110	27 478	19 137	11 408	11 738	28 620	32 621
- v tom : odběratelé	21 950	46 011	24 135	26 727	13 872	27 782	19 534	17 914	25 287	16 507	9 576	11 699	23 982	16 531
Finanční majetek	42 835	102 575	146 291	87 097	16 371	24 127	44 505	6 430	49 725	16 113	20 661	22 045	42 272	14 801
Aktiva celkem	308 735	488 667	485 371	436 995	83 283	413 588	149 513	325 354	259 797	245 264	156 725	263 855	298 025	139 556
Jmění účetní jednotky (401)	212 565	328 547	270 192	309 151	50 828	343 666	65 062	295 753	176 921	208 645	107 146	228 736	162 361	91 471
Transfery na poř. dl.majetku (403)			36 222	7 303			2 893	481			16 815	2 246	2 796	
Oceňovací rozdíly							-2 871						15	
Opravy min.období (408)		-1 008									-131	-909	3 703	
Fond odměn (411)		758	1 684	6 207	680	565	13		1	1 042	37	99		2 399
FKSP (412)	273	294	670	2 078	258	305	147	260	1 172	676	1 074	1 214	1 138	411
Rezervní fond (413,414)	470	1 581	2 847	18 680	1	3 155	4 057	595	1 102	2 191	595	14	29	2 788
Fond reprodukce majetku (416)	46 064	79 018	127 697	51 604	4 888	7 941	48 088	151	46 994	6 207	5 975	19 026	34 708	6 235
Krátkodobé závazky	48 900	78 536	45 068	41 972	26 406	56 714	26 741	27 845	33 261	26 503	24 703	21 869	61 870	29 100
- v tom : dodavatelé	1 072	12 133	2 087	11 826	3 157	22 703	1 193	7 230	2 312	4 643	3 995	4 078	33 302	4 903
Dlouhodobé závazky	367					1 144							31 179	3 333
Výsledek hospodaření	96	941	991		222	98	5 383	269	346		512	-8 440	226	3 819
- v tom : z minulých období		289		2	-434							-8 626		
Pasiva celkem	308 735	488 667	485 371	436 995	83 283	413 588	149 513	325 354	259 797	245 264	156 725	263 855	298 025	139 556

Komentářk jednotlivým položkám:

Zlínský kraj

dlouhodobé pohledávky - poskytnuté zálohy

Karlovarský kraj

dlouhodobé závazky - půjčka zřizovatele

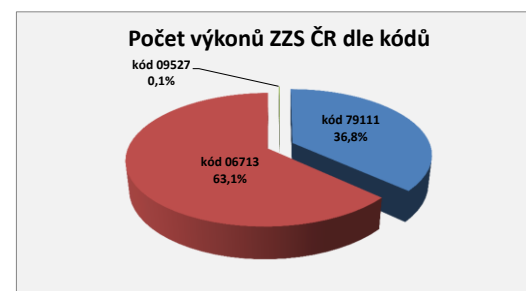
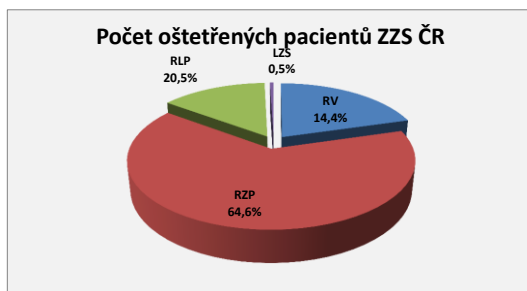
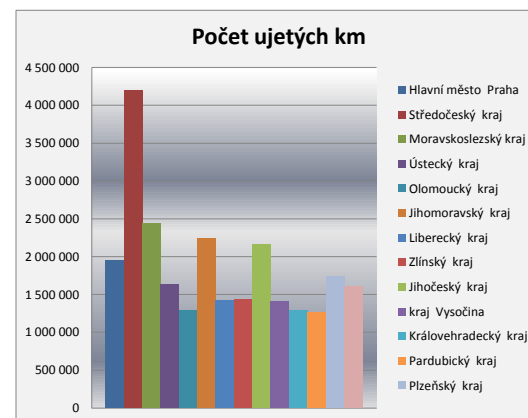
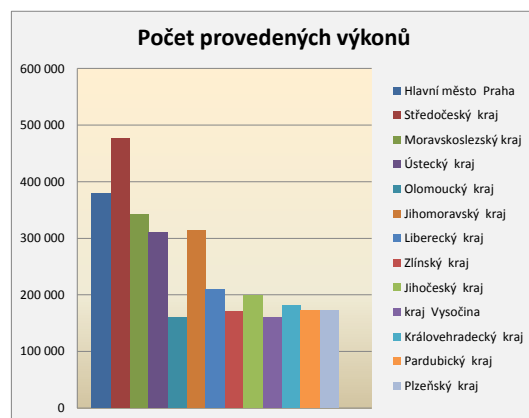
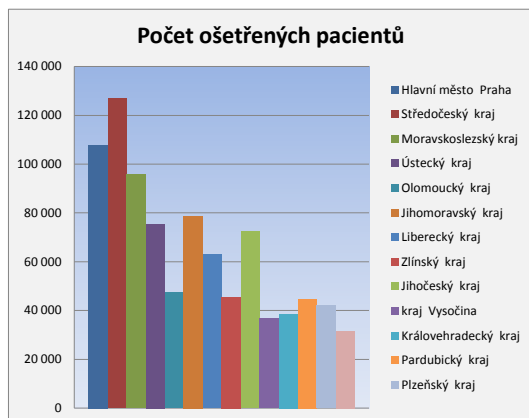
Jihomoravský kraj

dlouhodobé závazky - záloha na půjčku z EU

Údaje za odbornost zdravotnická záchraná služba rok 2013 (bez LPS, DRNR, PZS)

Ukazatel	Hlavní město Praha	Středočeský kraj	Moravskoslezský kraj	Ústecký kraj	Olomoucký kraj	Jihomoravský kraj	Liberecký kraj	Zlínský kraj	Jihočeský kraj	kraj Vysočina	Královohradecký kraj	Pardubický kraj	Plzeňský kraj	Karlovarský kraj	Celkem ZZS ČR
Počet ošetřených pacientů celkem	107 891	126 778	95 674	75 481	47 416	78 802	62 929	45 575	72 441	36 800	38 534	44 735	42 104	31 673	906 833
- z toho : RLP	615	18 423	18 612	28 004	12 272	25 370	598	14 215	18 068	18 393	4 115	13 529	11 097	2 631	
RZP	90 774	82 678	67 330	46 849	32 679	42 531	43 075	24 799	43 466	16 395	26 484	25 148	20 844	22 649	
RV	16 210	25 677	9 144	0	2 108	10 302	18 655	6 561	10 524	1 577	7 359	6 058	10 062	6 393	
LZS	292	0	588	628	357	599	601	0	383	435	576	0	101	0	
Počet provedených výkonů celkem	379 648	476 248	341 287	310 001	160 150	313 799	209 956	171 200	199 162	159 482	182 010	172 138	172 146	0	3 247 227
- z toho : kód 79111	49 821	205 663	96 791	122 648	47 347	133 624	82 150	68 026	94 200	82 544	52 257	82 390	76 357		
kód 06713	329 827	270 585	244 485	186 225	112 790	180 175	127 279	103 174	103 555	76 938	129 753	88 477	95 620		
kód 09527	0	0	11	1 128	13	0	527	0	1 407	0	0	1 271	169		
Počet ujetých km celkem	1 951 304	4 202 516	2 442 616	1 635 638	1 287 858	2 240 756	1 421 082	1 439 070	2 165 588	1 415 307	1 293 921	1 264 907	1 738 363	1 608 306	26 107 232
- z toho : RLP	0	634 300	381 494	592 636	306 220	670 409	49 527	328 548	692 444	613 187	191 920	416 887	408 782	450 325	
RZP	1 471 864	2 804 366	1 874 991	1 043 002	964 907	1 418 603	1 017 650	1 006 364	1 292 436	752 328	957 712	738 656	1 136 442	999 783	
RV	479 440	763 850	186 131	0	16 731	151 744	353 905	104 158	180 708	49 792	144 289	109 364	193 139	158 198	
LZS (minuty)	21 853	0	28 851	24 895	16 160	25 466	22 586	0	19 117	22 369	21 728	0	0	0	
Počet km vykázaných ZP celkem	1 789 388	4 106 635	2 429 860	1 654 537	1 287 467	2 262 057	1 448 020	1 435 328	2 165 721	1 358 085	1 235 819	1 257 411	1 709 969	1 312 965	25 453 262
- z toho : kód 70	1 579 929	3 352 785	2 241 789	1 643 798	1 250 147	2 092 996	1 119 590	1 313 753	1 946 232	1 328 349	1 049 959	1 147 138	1 495 910	1 162 786	
kód 72	0	0	20 723	9 749	14 599	0	8 489	10 700	8 140	1 557	0	0	13 092	10 103	
kód 74	209 459	753 850	166 803	0	16 510	155 881	319 941	103 360	210 209	26 845	141 268	106 811	189 296	140 076	
kód 60	0	0	545	990	6 211	13 180	0	7 515	1 140	1 334	13 398	3 462	11 671	0	

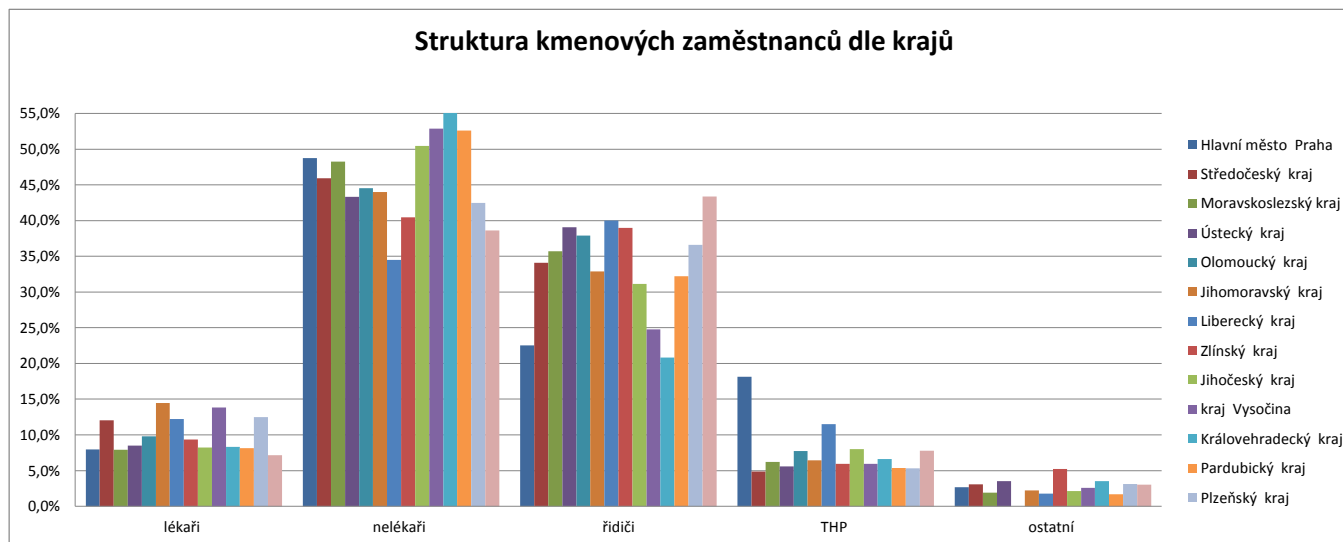
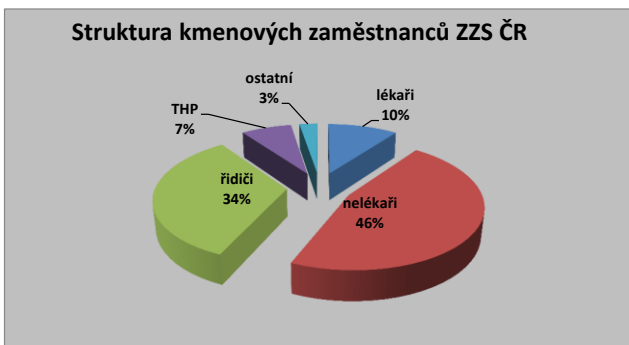
Karlovarský kraj - údaj o počtu provedených výkonů není k dispozici



Počet zaměstnanců rok 2013 (průměrný přepočtený evidenční počet)

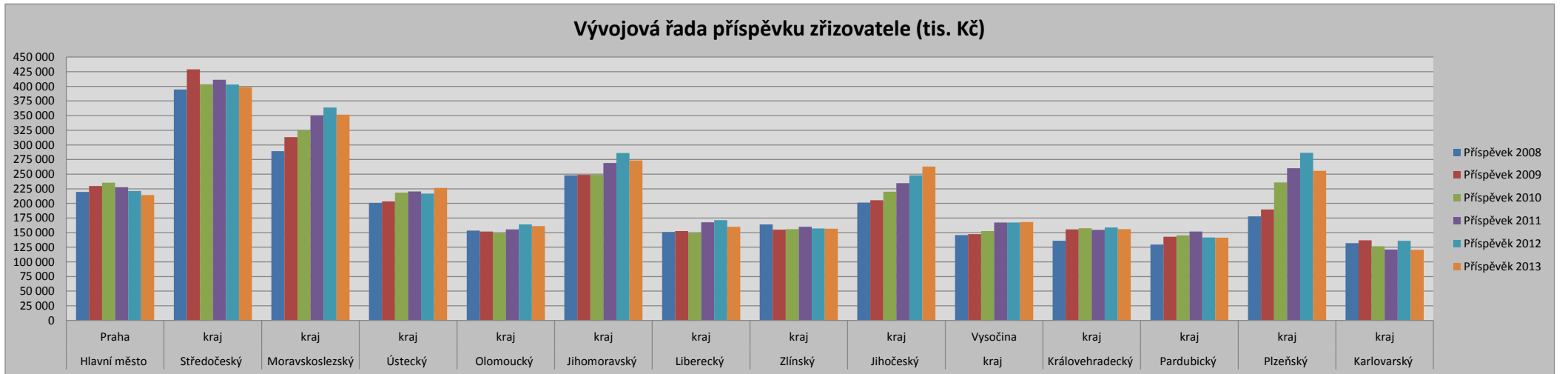
Ukazatel	Hlavní město Praha	Středočeský kraj	Moravskoslezský kraj	Ústecký kraj	Olomoucký kraj	Jihomoravský kraj	Liberecký kraj	Zlínský kraj	Jihočeský kraj	kraj Vysočina	Královéhradecký kraj	Pardubický kraj	Plzeňský kraj	Karlovarský kraj
Počet kmenových zaměstnanců celkem	426,5	742,4	706,6	487,8	315,1	552,0	312,9	332,9	502,2	353,9	316,0	294,9	424,5	260,4
- z toho : lékaři	33,9	89,5	55,9	41,5	30,9	79,7	38,2	31,1	41,4	49,0	26,3	24,0	53,1	18,6
nelékaři	207,9	341,0	340,9	211,3	140,4	242,9	108,0	134,8	253,5	187,2	191,9	155,1	180,3	100,6
řidiči	96,1	253,2	252,4	190,5	119,4	181,4	125,2	129,7	156,4	87,7	65,8	95,0	155,4	113,0
THP	77,3	36,0	44,0	27,3	24,4	35,6	36,0	19,8	40,3	21,0	20,9	15,8	22,5	20,3
ostatní	11,3	22,7	13,4	17,2	0,0	12,3	5,5	17,5	10,6	9,1	11,1	5,0	13,2	7,9
Počet kmenových zaměstnanců ZS (709)	337,9	683,7	648,0	427,8	289,7	504,0	292,0	294,4	400,5	323,8	280,0	274,2	375,7	217,1
- z toho : lékaři	33,9	89,5	55,8	41,5	30,9	79,7	50,0	31,1	40,4	49,0	24,3	24,0	53,1	18,6
nelékaři	207,9	341,0	339,9	211,3	139,4	242,9	114,0	133,6	212,7	187,2	189,9	155,1	179,8	99,9
řidiči	96,1	253,2	252,3	175,0	119,4	181,4	128,0	129,7	147,4	87,7	65,8	95,0	142,8	98,6
Počet zaměstnanců na dohody	109,0	510,0	72,7	23,9	20,9	18,7	154,0	20,4	73,9	27,0	31,5	167,8	50,5	18,9
- z toho : lékaři	29,0	152,0	33,8	13,0	12,0	8,9	57,0	13,3	63,6	18,0	12,5	97,0	17,1	5,7
nelékaři	57,0	165,0	26,3	2,8	4,0	2,5	39,0	2,3	2,9	8,0	11,5	32,0	21,7	7,6
řidiči		113,0	4,1	1,8	3,0	1,4	28,0	2,0	0,4	1,0	6,1	36,0	8,6	3,4
THP	4,0	33,0	2,0	3,0	1,9	3,6	19,0	0,7	4,4	0,0	0,2	0,0	2,2	0,0
ostatní	19,0	47,0	6,5	3,3	0,0	2,3	11,0	2,1	2,6	0,0	1,1	2,8	0,9	2,2

Zlínský kraj: Rychlá v.o.s - 7,4 zaměstnanců na dohody



Vývojová řada příspěvku zřizovatele (tis. Kč)

Ukazatel	Hlavní město Praha	Středočeský kraj	Moravskoslezský kraj	Ústecký kraj	Olomoucký kraj	Jihomoravský kraj	Liberecký kraj	Zlínský kraj	Jihočeský kraj	kraj Vysočina	Královhradecký kraj	Pardubický kraj	Plzeňský kraj	Karlovarský kraj	Celkem
Příspěvek 2008	219 560	394 806	289 172	201 000	153 616	247 785	150 949	164 227	201 460	145 847	136 006	129 636	177 955	132 000	2 744 019
Příspěvek 2009	229 552	429 158	313 256	203 500	152 026	248 655	152 571	155 140	205 438	147 568	155 694	143 057	189 643	137 000	2 862 258
Příspěvek 2010	235 400	403 453	324 787	218 492	149 379	248 642	149 190	156 070	220 000	152 522	157 532	145 330	235 796	126 943	2 923 536
Příspěvek 2011	227 822	411 112	350 204	220 390	155 574	269 147	167 575	160 142	234 460	167 196	154 571	151 704	260 197	121 085	3 051 179
Příspěvek 2012	221 072	403 027	363 996	216 677	164 243	285 882	171 360	157 283	248 000	167 184	158 922	141 930	286 512	136 022	3 122 110
Příspěvek 2013	214 170	398 564	351 686	226 498	161 121	273 276	159 883	156 835	263 000	168 055	155 922	141 265	255 676	120 537	3 046 488



Výsledky hospodaření za rok 2013 podle jednotlivých segmentů (tis. Kč)

Hlavní město Praha

Ukazatel	Záchranná služba	Správa	ZOS	LPS	DRNR	PZS	Ostatní	Celkem
Náklady	341 569	40 185	20 092				7 503	409 349
Výnosy	402 177	0	0				7 503	409 680
z toho: příspěvek na provoz	207 903						6 267	214 170
Hospodářský výsledek	60 608	-40 185	-20 092	0	0	0	0	331

Středočeský kraj

Ukazatel	Záchranná služba	Správa	ZOS	LPS	DRNR	PZS	Ostatní	Celkem
Náklady	531 956	113 689	29 508	5077				680 230
Výnosy	7 627	672769	1	485				680 882
z toho: příspěvek na provoz	0	404681						404 681
Hospodářský výsledek	-524 329	559 080	-29 507	-4 592	0	0	0	652

Moravskoslezský kraj

Ukazatel	Záchranná služba	Správa	ZOS	LPS	DRNR	PZS	Ostatní	Celkem
Náklady	460 419	63 284	30 990	2437		12874	747	570 751
Výnosy	553 043	2987	13013	509		1743	447	571 742
z toho: příspěvek na provoz	338 686	0	13000	0		0	0	351 686
Hospodářský výsledek	92 624	-60 297	-17 977	-1 928	0	-11 131	-300	991

Ostatní = nájmý

Liberecký kraj

Ukazatel	Záchranná služba	Správa	ZOS	LPS	DRNR	PZS	Ostatní	Celkem
Náklady	280 740							280 740
Výnosy	286 123							286 123
z toho: příspěvek na provoz	159 883							159 883
Hospodářský výsledek	5 383	0	0	0	0	0	0	5 383

Zlínský kraj

Ukazatel	Záchranná služba	Správa	ZOS	LPS	DRNR	PZS	Ostatní	Celkem
Náklady	227 567	17 863	20 644	5 651			6 843	278 568
Výnosy	112 143	156 982	57	2 092			7 563	278 837
z toho: příspěvek na provoz		156 835	0					156 835
Hospodářský výsledek	-115 424	139 119	-20 587	-3 559	0	0	720	269

Ostatní = doplňková činnost a dotace krizová připravenost

Jihočeský kraj

Ukazatel	Záchranná služba	Správa	ZOS	LPS	DRNR	PZS	Ostatní	Celkem
Náklady	379 004	28 895	20 971	345	6 339	7 187		442 741
Výnosy	394 876	21 821	12 914	1 410	8 632	3 434		443 087
z toho: příspěvek na provoz	235 223	18 890	12 911	342	0	2 000		269 366
Hospodářský výsledek	15 872	-7 074	-8 057	1 065	2 293	-3 753	0	346

kraj Vysočina

Ukazatel	Záchranná služba	Správa	ZOS	LPS	DRNR	PZS	Ostatní	Celkem
Náklady	261 419	22 270	12 584					296 273
Výnosy	266 416	19742	10115					296 273
z toho: příspěvek na provoz	158 776	4276	10115					173 167
Hospodářský výsledek	4 997	-2 528	-2 469	0	0	0	0	0

Královehradecký kraj

Ukazatel	Záchranná služba	Správa	ZOS	LPS	DRNR	PZS	Ostatní	Celkem
Náklady	214 192	27 236	18 013				5 666	265 107
Výnosy	214 192	27 748	18 013				5 666	265 619
z toho: příspěvek na provoz	111 610	26 468	17 844					155 922
Hospodářský výsledek	0	512	0	0	0	0	0	512

Ostatní - příspěvek na PaP, přeshraniční spolupráci EU,ERDF, koronery

Pardubický kraj

Ukazatel	Záchranná služba	Správa	ZOS	LPS	DRNR	PZS	Ostatní	Celkem
Náklady	215 401	17 493	17 548					250 442
Výnosy	250 631	0	0					250 631
z toho: příspěvek na provoz	141 265							141 265
Hospodářský výsledek	35 230	-17 493	-17 548	0	0	0	0	189

Plzeňský kraj

Ukazatel	Záchranná služba	Správa	ZOS	LPS	DRNR	PZS	Ostatní	Celkem
Náklady	313 346	21 207	17 461	43 178	9 454		9 755	414 401
Výnosy	126 475	263 883	15	5 313	10 527		8 414	414 627
z toho: příspěvek na provoz		255 676						255 676
Hospodářský výsledek	-186 871	242 676	-17 446	-37 865	1 073	0	-1 341	226

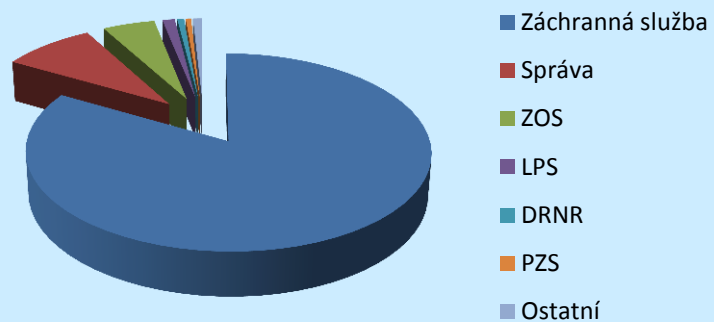
Karlovarský kraj

Ukazatel	Záchranná služba	Správa	ZOS	LPS	DRNR	PZS	Ostatní	Celkem
Náklady	172 505	17 446	12 198	254	8 589	6 563	6 061	223 616
Výnosy	93 797	120 047	0	254	6 115	2 805	4 417	227 435
z toho: příspěvek na provoz	0	119 400	0	254	0	0	4 058	123 712
Hospodářský výsledek	-78 708	102 601	-12 198	0	-2 474	-3 758	-1 644	3 819

ZZS ČR

Ukazatel	Záchranná služba	Správa	ZOS	LPS	DRNR	PZS	Ostatní	Celkem
Náklady	4 391 554	457 224	256 367	61 021	33 831	26 624	44 714	5 271 335
Výnosy	3 727 616	1 356 436	101 306	14 595	34 723	7 982	42 149	5 284 807
z toho: příspěvek na provoz	1 899 573	1 050 984	99 368	3 215	1 793	2 000	18 464	3 075 397
Hospodářský výsledek	-663 938	899 212	-155 061	-46 426	892	-18 642	-2 565	13 472

Náklady ZZS ČR dle segmentů



Výnosy ZZS ČR dle segmentů

